



Description du produit

MHN/W-TD

Lampe à halogénure métallisé en quartz à double culot

Avantages

- Tous les modèles sont traités anti-UV pour réduire les risques de décoloration et les risques pour la santé

Fonctions

- Tube à décharge à quartz contenant du mercure à haute pression et un mélange d'halogénures de dysprosium, holmium et thulium (4 200 K) ou d'iodure d'étain (3 000 K), avec du sodium et du thallium ajoutés pour corriger les couleurs et stabiliser l'arc
- Lampes à double culot avec enveloppe extérieure tubulaire anti-UV en quartz clair sous vide
- Position de fonctionnement limitée

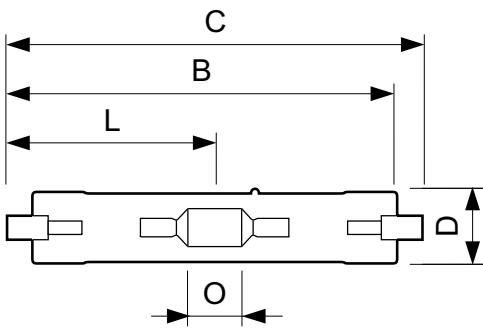
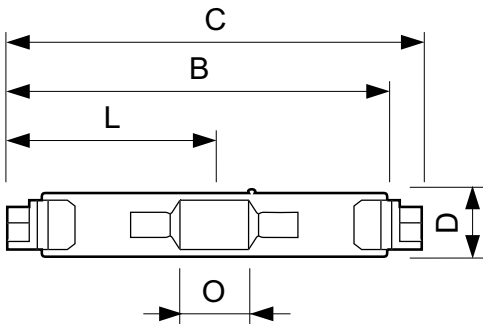
Application

- Espaces intérieurs - éclairage général et d'accentuation dans des plafonniers, par exemple dans les magasins et les galeries marchandes
- Plafonniers, spots au sol et projecteurs muraux, par exemple dans les magasins et les galeries marchandes
- Espaces extérieurs - Illumination de monuments, façades et panneaux publicitaires

Mises en garde et sécurité

- À utiliser uniquement dans un luminaire entièrement clos, même lors des essais (CEI 61167, CEI 62035, CEI 60598)
- Le luminaire doit pouvoir retenir les parties de lampe chaudes en cas de casse
- L'appareillage de contrôle doit inclure une protection en fin de vie (CEI 61167, CEI 62035)
- Un bris de lampe est très peu susceptible d'influer sur votre santé. Si une lampe se brise, aérez la pièce pendant 30 minutes et retirez les morceaux, de préférence avec des gants. Placez-les dans un sac en plastique scellé et portez-le à votre site de gestion des déchets en vue de son recyclage. Évitez d'utiliser un aspirateur.

Schéma dimensionnel



Product	D (max)	D	O	C (max)
MHN-TD 250W/842 FC2 1CT/12	27,5 mm	1,08 in	27 mm	161,6 mm

Product	D (max)	D	O	C (max)
MHN-TD 70W/842 RX7s 1CT/12	19,5 mm	0,75 in	7,7 mm	117,6 mm
MHN-TD 150W/842 RX7s 1CT/12	23,0 mm	0,89 in	17,8 mm	135,4 mm
MHN-TD 70W/730 RX7s 1CT/12	19,5 mm	0,75 in	7,7 mm	117,6 mm
MHN-TD 150W/730 RX7s 1CT/12	23,0 mm	0,89 in	17,8 mm	135,4 mm

Gestion et gradation

Intensité réglable	Non
--------------------	-----

Caractéristiques générales

Durée de vie à 5 % de mortalité (min.)	4000 h
Durée de vie à 5 % de mortalité (nom.)	5000 h
Position de fonctionnement	P45

Matériaux et finitions

Finition de l'ampoule	Transparent
-----------------------	-------------

Normes et recommandations

Order Code	Full Product Name	Consommation d'énergie kWh/ 1 000 h	Taux de mercure (Hg) (max.)	Taux de mercure (Hg) (nom.)
21532500	MHN-TD 70W/842 RX7s 1CT/12	77 kWh	11 mg	11 mg
21536300	MHN-TD 150W/842 RX7s 1CT/12	155 kWh	12,3 mg	12,3 mg
21530100	MHN-TD 70W/730 RX7s 1CT/12	77 kWh	13,4 mg	13,4 mg

Order Code	Full Product Name	Consommation d'énergie kWh/ 1 000 h	Taux de mercure (Hg) (max.)	Taux de mercure (Hg) (nom.)
21534900	MHN-TD 150W/730 RX7s 1CT/12	155 kWh	18 mg	18 mg
73400615	MHN-TD 250W/842 FC2 1CT/12	277 kWh	-	16 mg

Caractéristiques électriques

Order Code	Full Product Name	Courant lampe (EM) (nom.)	Tension (max.)	Tension (min.)	Tension (nom.)	Puissance (valeur nominale)
21532500	MHN-TD 70W/842 RX7s 1CT/12	1,0 A	100 V	80 V	90 V	77 W
21536300	MHN-TD 150W/842 RX7s 1CT/12	1,8 A	108 V	88 V	98 V	155 W
21530100	MHN-TD 70W/730 RX7s 1CT/12	0,98 A	98 V	78 V	90 V	77 W
21534900	MHN-TD 150W/730 RX7s 1CT/12	1,8 A	106 V	86 V	96 V	155 W
73400615	MHN-TD 250W/842 FC2 1CT/12	3 A	110 V	85 V	95 V	250,0 W

Caractéristiques générales

Order Code	Full Product Name	Culot	Durée de vie à 20 % de mortalité (min.)	Durée de vie à 20 % de mortalité (nom.)	Durée de vie à 50 % de mortalité (min.)	Durée de vie moyenne (nom.)
21532500	MHN-TD 70W/842 RX7s 1CT/12	RX7S	6500 h	8000 h	8500 h	10500 h
21536300	MHN-TD 150W/842 RX7s 1CT/12	RX7S	6500 h	8000 h	8500 h	10500 h
21530100	MHN-TD 70W/730 RX7s 1CT/12	RX7S	5800 h	7000 h	7500 h	9000 h
21534900	MHN-TD 150W/730 RX7s 1CT/12	RX7S	6500 h	8000 h	8500 h	10500 h
73400615	MHN-TD 250W/842 FC2 1CT/12	FC2	5800 h	7000 h	7500 h	9000 h

Conditions techniques lumineuses

Order Code	Full Product Name	Température de l'ampoule (max.)
21532500	MHN-TD 70W/842 RX7s 1CT/12	500 °C
21536300	MHN-TD 150W/842 RX7s 1CT/12	650 °C
21530100	MHN-TD 70W/730 RX7s 1CT/12	500 °C
21534900	MHN-TD 150W/730 RX7s 1CT/12	650 °C
73400615	MHN-TD 250W/842 FC2 1CT/12	650 °C

Photométries et Colorimétries (1/3)

Order Code	Full Product Name	Coordonnée trichromatique x (nom.)	Coordonnée de chromaticité Y (nom.)	Code couleur	Couleur	Température de couleur proximale (nom.)	Indice de rendu des couleurs (nom.)	Flux lumineux à 10 000 h (min.)
21532500	MHN-TD 70W/842 RX7s 1CT/12	0.371	0.366	842	Blanc brillant (CW)	4200 K	75	40 %
21536300	MHN-TD 150W/842 RX7s 1CT/12	0.371	0.366	842	Blanc brillant (CW)	4200 K	81	60 %
21530100	MHN-TD 70W/730 RX7s 1CT/12	0.434	0.398	730	Blanc chaud (WW)	3000 K	65	45 %
21534900	MHN-TD 150W/730 RX7s 1CT/12	0.434	0.398	730	Blanc chaud (WW)	3000 K	67	50 %
73400615	MHN-TD 250W/842 FC2 1CT/12	0.370	0.365	842	Blanc brillant (CW)	4200 K	85	50 %

Photométries et Colorimétries (2/3)

Order Code	Full Product Name	Flux lumineux à 10 000 h (nom.)	Flux lumineux à 2 000 h (min.)	Flux lumineux à 2 000 h (nom.)	Flux lumineux à 5 000 h (min.)	Flux lumineux à 5 000 h (nom.)	Efficacité lumineuse (nominale) (min.)	Efficacité lumineuse (valeur nominale)	Flux lumineux (nom.)	Flux lumineux (nominal) (min.)
21532500	MHN-TD 70W/842 RX7s 1CT/12	75 %	79 %	85 %	68 %	80 %	67 lm/W	75 lm/W	5800 lm	5220 lm
21536300	MHN-TD 150W/842 RX7s 1CT/12	70 %	74 %	80 %	68 %	75 %	73 lm/W	81 lm/W	12500 lm	11250 lm

MHN/W-TD

Order Code	Full Product Name	Flux lumineux à 10 000 h (nom.)	Flux lumineux à 2 000 h (min.)	Flux lumineux à 2 000 h (nom.)	Flux lumineux à 5 000 h (min.)	Flux lumineux à 5 000 h (nom.)	Efficacité lumineuse (nominale) (min.)	Efficacité lumineuse (valeur nominale)	Flux lumineux (nom.)	Flux lumineux (nominal) (min.)
21530100	MHN-TD 70W/730 RX7s 1CT/12	55 %	59 %	65 %	53 %	60 %	67 lm/W	75 lm/W	5800 lm	5220 lm
21534900	MHN-TD 150W/730 RX7s 1CT/12	60 %	69 %	75 %	58 %	65 %	81 lm/W	90 lm/W	13400 lm	12510 lm
73400615	MHN-TD 250W/842 FC2 1CT/12	60 %	69 %	75 %	63 %	70 %	-	80 lm/W	-	18000 lm

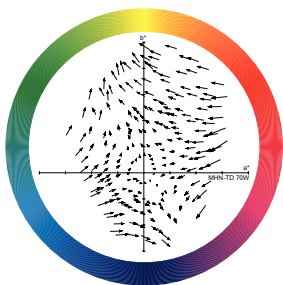
Photométries et Colorimétries (3/3)

Order Code	Full Product Name	Flux lumineux (nominal) (nom.)	Order Code	Full Product Name	Flux lumineux (nominal) (nom.)
21532500	MHN-TD 70W/842 RX7s 1CT/12	5800 lm	21534900	MHN-TD 150W/730 RX7s 1CT/12	13900 lm
21536300	MHN-TD 150W/842 RX7s 1CT/12	12500 lm	73400615	MHN-TD 250W/842 FC2 1CT/12	20000 lm
21530100	MHN-TD 70W/730 RX7s 1CT/12	5800 lm			

Matériaux et finitions

Order Code	Full Product Name	Forme de l'ampoule	Order Code	Full Product Name	Forme de l'ampoule
21532500	MHN-TD 70W/842 RX7s 1CT/12	TD	21534900	MHN-TD 150W/730 RX7s 1CT/12	TD
21536300	MHN-TD 150W/842 RX7s 1CT/12	TD	73400615	MHN-TD 250W/842 FC2 1CT/12	T27
21530100	MHN-TD 70W/730 RX7s 1CT/12	TD			

Colour Rendering Diagrams



LDCR_MHN-TD_70W-Colour rendering diagram



MHN/W-TD

