

GearUnits – voor hoogvermogen schijnwerperverlichtin g

Hoogvermogen VSA Units ECB330/ECP330

Philips is een van de weinige ondernemingen die in staat zijn totale oplossingen voor schijnwerperverlichting te leveren die alle noodzakelijke elementen omvatten: schijnwerper, lichtbron en regel-VSA. Onze innovatieve hoogvermogen GearUnits zijn ontworpen om te voldoen aan de behoefte van onze klanten aan een compacte VSA-oplossing die volledig installatieklaar is. De voorbedrade hoogvermogen VSA-units zijn bestemd voor gebruik in combinatie met schijnwerpers die geschikt zijn voor hoogvermogen HID-lampen en waarin geen elektrische componenten geïntegreerd kunnen worden vanwege de beperkte ruimte of de hoge temperaturen. Een VSA-unit bevat alle elektrische componenten (VSA, ontstekers, condensatoren), bedrading en aansluitblokken die nodig zijn om de initiële lampontsteking en een correcte werking van de lamp bij een stabiele stroomsterkte te verzekeren. De hoogvermogen GearUnits zijn verkrijgbaar in zowel IP 20- (ECB330) als IP 65- (ECP330) uitvoering.

Voordelen

- Garandeert een betrouwbare werking van het totale Philips schijnwerpersysteem
- Compact formaat en klaar voor gemakkelijke installatie
- Praktisch: alle componenten zijn onafhankelijk gemakkelijk te vervangen

Hoogvermogen VSA Units ECB330/ECP330

Kenmerken

- Compacte vorm
- Voldoende hoge vermogensfactor
- Verkrijgbaar in IP 20- en IP 65-uitvoeringen
- Geschikt voor lampen van 2000 W, 1000 W, 600 W en 2x 400/600 W in Philips schijnwerpers

Toepassing

- IP 20-uitvoering: in masten, kolommen, schakelkasten
- IP 65-uitvoering in VSA-does: voor buitengebruik

Specificaties

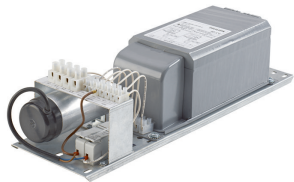
Type	ECB330 (IP20-uitvoering) ECP330 (IP65-uitvoering)	Condensator	Een set parallelle condensatoren wordt gebruikt om voor het lamp/VSA-circuit een vermogensfactor tot 0,90 te verkrijgen
Toepasbare lichtbronnen	HID: <ul style="list-style-type: none">- MASTER MHN- SE 2000 W HO- MASTER MHN-LA / X528 / 1000, 2000 W- MASTER MHN-FC / dubbelkneeps / 1000, 2000 W- HPI-T / E40 / 1000, 2000 W- SON-T / E40 / 600, 1000 W- 2x SON-T / E40 / 400, 600 W- 2x HPI-TP / E40 / 400 W		
Voorschakelapparaat	Elektromagnetisch, geïmpregneerd		
Netspanning	230 of 240 V / 50 Hz 380-400-415-430 V / 50 Hz 360-380-400-415 V / 50 Hz Opmerking: fluctuatie van de netspanning mag niet groter zijn dan -8% en +6% van de nominale spanning van het VSA		
Ontsteker	Semi-parallel (SP) op beperkte afstand tussen schijnwerper (SON-T400, 600, 1000 W-uitvoeringen) en VSA-unit, of parallelle (PA) ontstekers die meegeleverd worden op de VSA-unit Uitvoeringen van de VSA-unit met een serieontsteker (SI) worden niet geleverd met een geschikte ontsteker. De serieontsteker die wordt meegeleverd met de schijnwerper maakt een grote afstand mogelijk tussen schijnwerper en VSA-unit Schijnwerpers met MHN-SE 2000 W- en MHN-LA 1000 W-lampen in uitvoeringen met elektronische warme herstart (HRE) hebben geen specifieke HRE VSA-unit nodig De elektronische warmeherstartontsteker (HRE) met geïntegreerde timer bevindt zich aan de achterzijde van de armatuur en functioneert tegelijk als normale serieontsteker		

Specificaties

Hoogvermogen VSA Units ECB330/ECP330

Kabelwartel	Alleen van toepassing voor ECP330 IP 65-uitvoeringen: 1-lamps uitvoeringen: - 2x M25 kabelwartel (een ervan geblindeerd) voor netspanning IN/UIT (doorvoerbedrading) geschikt voor netspanningskabel Ø 13 tot 18 mm (d.w.z. 3x 2,5 tot 5x 6 mm ² draad of 5x 4 mm ² snoer) - 1x M20 voor lampvoedingskabel Ø 10 tot 14 mm 2-lamps uitvoeringen: - 2x M25 kabelwartel voor individuele netspanningsvoeding per lampcircuit (geen doorvoerbedrading) - 1x M25 voor kabel Ø 13 tot 18 mm (geschikt voor 1 kabel van 5x 6 mm ² draad of 5x 4 mm ² snoer voor individuele lampvoeding)	Materialen en afwerking	VSA-behuizing (IP 20-uitvoering): vooraf gegalvaniseerd staal Behuizing (IP 65-uitvoering): aluminium extrusieprofiel met spuitgietaluminium eindkappen, grijs gelakt
Opties	Zekering (FU) Opmerking: optionele zekering is van toepassing als 1-fasebescherming voor uitvoeringen met 230-240 V en als 2-fasebescherming voor uitvoeringen met 360-430 V	Installatie	Klaar voor netspanningsaansluiting, er moet alleen nog bedrading worden geïnstalleerd tussen VSA-unit en armatuur Connectors met schroefaansluitingen van stroom, nul, aarde voor netspanning Netspannings- en lampaansluitingen zijn duidelijk gemarkeerd en te gebruiken voor kabelkernen tot maximaal 16 mm ² voor netspanningsaansluitingen en tot 4 mm ² voor lampaansluitingen Omgevingstemperatuur: binnen min. -30 °C / max. 45 °C, buiten 55 °C voor IP 65-uitvoering (ECP330)
		behoud	Alle componenten zijn onafhankelijk van elkaar gemakkelijk te vervangen voor onderhoud (d.w.z. VSA, ontsteker, condensatoren), alleen bij de uitvoering in VSA-doos is vervanging niet mogelijk omdat die is ingegoten in de behuizing

Versions

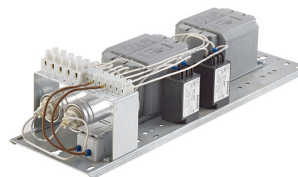


Hoogvermogen GearUnits ECB330

Productgegevens



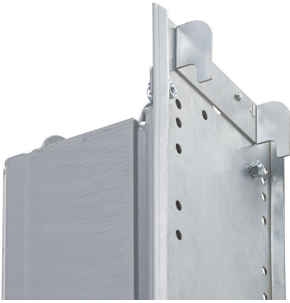
OPDP_ECB330i_0007-Detail photo



OPDP_ECB330i_0001-Detail photo

Hoogvermogen VSA Units ECB330/ECP330

Productgegevens



OPDP_ECB330i_0011-Detail
photo



OPDP_ECB330i_0013-Detail
photo

