



# Een flexibele en betaalbare oplossing voor de detailhandel.

## GreenSpace Accent Fixed

Dankzij de GreenSpace Accent-serie kunnen winkeliers en gebouwbeheerders nu overstappen van CDM naar LED. Zo kunnen ze profiteren van de voordelen van de lichtkwaliteit van PerfectAccent van Philips en een aanzienlijke energiebesparing, en dat alles voor een redelijke initiële investering. De reguliere inbouwopening van de GreenSpace Accent Fixed en speciale lichtopbrengsten maken latere installaties snel en gemakkelijk. Om het ideale verlichtingsplan voor jouw winkel te voltooien, biedt GreenSpace Accent Fixed flexibel algemeen licht aan dat wordt ondersteund door een selectie van bundels, speciale lichtvarianten en LED-recepten om de aangeboden kleding en verse etenswaren in het allerbeste licht te kunnen presenteren. Neem een kijkje op onze cataloguspagina's voor mode en voedsel voor meer informatie over CrispWhite, PremiumWhite, Fresh Food Meat en Fresh Food Champagne.

### Voordelen

- Hoge lumenopbrengst van uiterst compacte en lage armatuur
- Geringe verblinding dankzij de licht verzonken reflector
- Breed toepassingsbereik

### Kenmerken

- Uitstekende lichtkwaliteit door Philips PerfectAccent-optieken
- Hoog energierendement
- Pure en robuuste vormgeving
- Eén-op-één vervanging van CDM

### Toepassing

- Winkels, met name supermarkten en modezaken

# GreenSpace Accent Fixed

## Specificaties

Type	RS340B
Plafondtype	Plafonds met zichtbare en symmetrisch verdekte T-profielen en stucwerkplafonds (gipskartonplaat)
Lichtbron	Niet vervangbare LED-module
Vermogen	1700 lm - 15 W, 2700 lm - 27 W, 3900 lm - 34,5 W bij 3000 K 1900 lm - 26 W; 2600 lm - 39 W bij Fresh Food Meat (FMT)
Stralingshoek	MB (24°) WB (36°) VWB (60°)
Lichtstroom	2800, 4000 lm bij 3000 K 1900, 2600 lm bij FMT 2700 lm bij Fresh Food Champagne (CH)
Gecorreleerde kleurtemperatuur	2500 K (voor CH) 2700, 3000 K (voor 830, PremiumWhite PW9, CrispWhite CRW, FMT) 4000K
Kleurweergave-index (CRI)	80 voor 827, 830, 840, FMT, CH 90 voor PW9 >95 voor CRW
Lumenbehoud bij mediaan nuttige levensduur* 50.000 uur	L80

Uitvalpercentage van regel-VSA bij mediaan nuttige levensduur 50.000 uur	5%
Prestaties bij omgevingstemperatuur	25°C
Tq	
Bereik van bedrijfstemperatuur	10 °C tot 40 °C
Driver (VSA)	Afzonderlijk
Netspanning	230 of 240 V/50-60 Hz
Dimmen	Niet dimbaar (PSU-E) DALI-dimbaar (PSD-E)
Materiaal	Behuizing: spuitgietaluminium
Kleur	Wit (WH, RAL9003), Zwart (BK, RAL 9004), Zilver (SI, RAL9006)
Lichtkap	PMMA, helder Push-in connector met trekontlasting (PIP), 3-polige Wieland/Adels-plug (CW3), 3-polige Wieland/Adels-plug met vergrendeling (CW-L)
Installatie	Bevestiging door middel van verende klemmen Doorvoerbedrading is mogelijk

## Versions

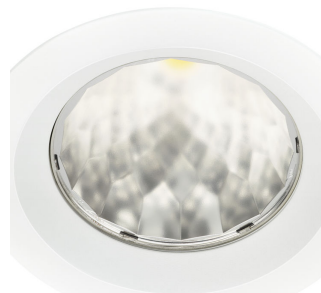


GreenSpace Accent Fixed

## Productgegevens



GreenSpace\_Accent\_Fixed-  
RS340B-DP01.tif



GreenSpace\_Accent\_Fixed-  
RS340B-DP02.tif

# GreenSpace Accent Fixed

## Productgegevens

GreenSpace\_Accent\_Fixed-  
RS340B-DPO3.tif



### Toepassingsomstandigheden

Bereik omgevingstemperatuur	+10 °C tot +25 °C
Geschikt voor willekeurig schakelen	Ja

### Goedkeuring en Toepassing

IK-classificatie	IK02
IP-classificatie	IP 20

### Bedrijfs- en Elektrische gegevens

Ingangsspanning	220 tot 240 V
-----------------	---------------

### Algemene informatie

Bundelhoek lichtbron	120 °
CE-markering	CE-markering
IEC beschermingsklasse	Veiligheidsklasse II
Driver/VSA meegeleverd	Ja
ENEC-markering	ENEC-markering
Brandbaarheidsmarkering	Voor montage op normaal brandbare oppervlakken
Gloeidraadtest	Temperatuur 650 °C, duur 30 s
Lichtbron vervangbaar	Nee
Aantal VSA's	1 unit
Productfamiliecode	RS340B

### Initiële prestaties (conform IEC)

Tolerantie lichtstroom	+/-10%
------------------------	--------

### Mechanische eigenschappen en Behuizing

Kleur	Wit RAL 9003
-------	--------------

### Toepassingsomstandigheden

Order Code	Full Product Name	Maximaal dimniveau
97762700	RS340B 19S/FMT PSU-E WB CP WH	Niet van toepassing
97763400	RS340B 27S/830 DIA-VLC-E VWB CP WH	1%
97764100	RS340B 27S/830 PSU-E VWB CP WH	Niet van toepassing
97765800	RS340B 27S/830 PSU-E WB CP WH	Niet van toepassing
97766500	RS340B 27S/840 PSU-E WB CP WH	Niet van toepassing
97767200	RS340B 27S/CH PSU-E WB CP WH	Niet van toepassing
97768900	RS340B 27S/FMT PSU-E MB CP WH	Niet van toepassing
97769600	RS340B 27S/PW930 PSU-E WB CP WH	Niet van toepassing
97770200	RS340B 39S/827 PSU-E WB CP WH	Niet van toepassing
97771900	RS340B 39S/830 DIA-VLC-E VWB CP WH	1%
97772600	RS340B 39S/830 PSU-E WB CP WH	Niet van toepassing
97773300	RS340B 39S/840 DIA-VLC-E WB CP WH	1%
97774000	RS340B 39S/840 PSU-E WB CP WH	Niet van toepassing
97775700	RS340B 39S/840 PSU-E VWB CP WH	Niet van toepassing
97776400	RS340B 39S/PW930 PSU-E WB CP WH	Niet van toepassing

## Regelsystemen en Dimmers

Order Code	Full Product Name	Dimbaar	Order Code	Full Product Name	Dimbaar
97762700	RS340B 19S/FMT PSU-E WB CP WH	Nee	97764100	RS340B 27S/830 PSU-E VWB CP WH	Nee
97763400	RS340B 27S/830 DIA-VLC-E VWB CP WH	Ja	97765800	RS340B 27S/830 PSU-E WB CP WH	Nee

## GreenSpace Accent Fixed

Order Code	Full Product Name	Dimbaar
97766500	RS340B 27S/840 PSU-E WB CP WH	Nee
97767200	RS340B 27S/CH PSU-E WB CP WH	Nee
97768900	RS340B 27S/FMT PSU-E MB CP WH	Nee
97769600	RS340B 27S/PW930 PSU-E WB CP WH	Nee
97770200	RS340B 39S/827 PSU-E WB CP WH	Nee
97771900	RS340B 39S/830 DIA-VLC-E VWB CP WH	Ja

Order Code	Full Product Name	Dimbaar
97772600	RS340B 39S/830 PSU-E WB CP WH	Nee
97773300	RS340B 39S/840 DIA-VLC-E WB CP WH	Ja
97774000	RS340B 39S/840 PSU-E WB CP WH	Nee
97775700	RS340B 39S/840 PSU-E VWB CP WH	Nee
97776400	RS340B 39S/PW930 PSU-E WB CP WH	Nee

### Algemene informatie

Order Code	Full Product Name	Optiektype
97762700	RS340B 19S/FMT PSU-E WB CP WH	Brede bundel
97763400	RS340B 27S/830 DIA-VLC-E VWB CP WH	Zeer brede bundel
97764100	RS340B 27S/830 PSU-E VWB CP WH	Zeer brede bundel
97765800	RS340B 27S/830 PSU-E WB CP WH	Brede bundel
97766500	RS340B 27S/840 PSU-E WB CP WH	Brede bundel
97767200	RS340B 27S/CH PSU-E WB CP WH	Brede bundel
97768900	RS340B 27S/FMT PSU-E MB CP WH	Middelbrede bundel
97769600	RS340B 27S/PW930 PSU-E WB CP WH	Brede bundel

Order Code	Full Product Name	Optiektype
97770200	RS340B 39S/827 PSU-E WB CP WH	Brede bundel
97771900	RS340B 39S/830 DIA-VLC-E VWB CP WH	Zeer brede bundel
97772600	RS340B 39S/830 PSU-E WB CP WH	Brede bundel
97773300	RS340B 39S/840 DIA-VLC-E WB CP WH	Brede bundel
97774000	RS340B 39S/840 PSU-E WB CP WH	Brede bundel
97775700	RS340B 39S/840 PSU-E VWB CP WH	Zeer brede bundel
97776400	RS340B 39S/PW930 PSU-E WB CP WH	Brede bundel

### Initiële prestaties (conform IEC) (1/2)

Order Code	Full Product Name	Initiële kleurkwaliteit	Initiële gecorreleerde kleurtemperatuur	Initiële kleurweergave-index	Initieel LED-armatuur rendement
97762700	RS340B 19S/FMT PSU-E WB CP WH	(0.406, 0.350)	3000 K	>90	86 lm/W
97763400	RS340B 27S/830 DIA-VLC-E VWB CP WH	(0.434, 0.403)	3000 K	≥80	115 lm/W
97764100	RS340B 27S/830 PSU-E VWB CP WH	(0.434, 0.403)	3000 K	≥80	115 lm/W
97765800	RS340B 27S/830 PSU-E WB CP WH	(0.434, 0.403)	3000 K	≥80	115 lm/W
97766500	RS340B 27S/840 PSU-E WB CP WH	(0.382, 0.380)	4000 K	≥80	120 lm/W

Order Code	Full Product Name	Initiële kleurkwaliteit	Initiële gecorreleerde kleurtemperatuur	Initiële kleurweergave-index	Initieel LED-armatuur rendement
97767200	RS340B 27S/CH PSU-E WB CP WH	(0.458, 0.410)	2700 K	≥80	115 lm/W
97768900	RS340B 27S/FMT PSU-E MB CP WH	(0.406, 0.350)	3000 K	>90	77 lm/W
97769600	RS340B 27S/PW930 PSU-E WB CP WH	(0.422, 0.386)	3000 K	≥90	103 lm/W
97770200	RS340B 39S/827 PSU-E WB CP WH	(0.458, 0.410)	2700 K	≥80	119 lm/W
97771900	RS340B 39S/830 DIA-VLC-E	(0.434, 0.403)	3000 K	≥80	123 lm/W

## GreenSpace Accent Fixed

Order Code	Full Product Name	Initiële kleurkwaliteit	Initiële gecorreleerde kleurtemperatuur	Initiële kleurweergave-index	Initieel rendement LED-armatuur
	VWB CP WH				
97772600	RS340B 39S/830 PSU-E WB CP WH	(0.434, 0.403) SDCM <3	3000 K	≥80	123 lm/W
97773300	RS340B 39S/840 DIA-VLC-E WB CP WH	(0.382, 0.380) SDCM <3	4000 K	≥80	142 lm/W
97774000	RS340B 39S/840 PSU-E WB CP WH	(0.382, 0.380) SDCM <3	4000 K	≥80	142 lm/W

Order Code	Full Product Name	Initiële kleurkwaliteit	Initiële gecorreleerde kleurtemperatuur	Initiële kleurweergave-index	Initieel rendement LED-armatuur
97775700	RS340B 39S/840 PSU-E VWB CP WH	(0.382, 0.380) SDCM <3	4000 K	≥80	142 lm/W
97776400	RS340B 39S/PW930 PSU-E WB CP WH	(0.422, 0.386) SDCM <2	3000 K	≥90	108 lm/W

### Initiële prestaties (conform IEC) (2/2)

Order Code	Full Product Name	Initiële lichtstroom	Initieel systeemvermogen
97762700	RS340B 19S/FMT PSU-E WB CP WH	1900 lm	22 W
97763400	RS340B 27S/830 DIA-VLC-E VWB CP WH	2700 lm	23.5 W
97764100	RS340B 27S/830 PSU-E VWB CP WH	2700 lm	23.5 W
97765800	RS340B 27S/830 PSU-E WB CP WH	2700 lm	23.5 W
97766500	RS340B 27S/840 PSU-E WB CP WH	2700 lm	23.5 W
97767200	RS340B 27S/CH PSU-E WB CP WH	2700 lm	23.5 W
97768900	RS340B 27S/FMT PSU-E MB CP WH	2700 lm	35 W
97769600	RS340B 27S/PW930 PSU-E WB CP WH	2700 lm	26 W

Order Code	Full Product Name	Initiële lichtstroom	Initieel systeemvermogen
97770200	RS340B 39S/827 PSU-E WB CP WH	3900 lm	31.5 W
97771900	RS340B 39S/830 DIA-VLC-E VWB CP WH	3900 lm	31.5 W
97772600	RS340B 39S/830 PSU-E WB CP WH	3900 lm	31.5 W
97773300	RS340B 39S/840 DIA-VLC-E WB CP WH	4000 lm	28 W
97774000	RS340B 39S/840 PSU-E WB CP WH	4000 lm	28 W
97775700	RS340B 39S/840 PSU-E VWB CP WH	4000 lm	28 W
97776400	RS340B 39S/PW930 PSU-E WB CP WH	3900 lm	36 W

## GreenSpace Accent Fixed

