



CoreLine Trunking Gen2 – les lignes lumineuses LED innovantes n'ont jamais été aussi simples

CoreLine Trunking Gen2

CoreLine Trunking Gen2 est un système de ligne lumineuse conçu pour la simplicité. Il est proposé dans un large choix de longueurs, de flux et de formes de faisceau pour s'adapter à chaque projet et application. Facile à utiliser et à intégrer à des spots et des capteurs, CoreLine Trunking Gen2 fournit un éclairage cohérent de haute qualité avec une protection supplémentaire contre l'infiltration d'eau accidentelle. Ce système innovant est également facile à assembler et à installer pour des rénovations et des restaurations plus rapides.

Avantages

- Conception optimisée, efficace et effet lumineux
- Choix de longueurs, flux et formes de faisceau
- Éclairage constant et de haute qualité - pas d'artefacts de couleur sur l'angle ou de stries
- Amélioration de la continuité lumineuse
- Facile à commander, à assembler et à installer
- Prêt pour InterAct afin d'améliorer l'utilisation dans les applications commerciales et industrielles

CoreLine Trunking Gen2

Fonctions

- Architecture simple couche intuitive - seulement 2 12NC nécessaires pour créer une ligne
- Choix de 3 longueurs, chacune avec 3 flux
- 8 optiques différentes avec une qualité de lumière constante
- Unités de capteurs dédiées pour une mise à niveau vers des propositions de systèmes InterAct
- Maintien du flux lumineux à 50 000 heures - L80
- Disponible en versions pour rail et autonomes

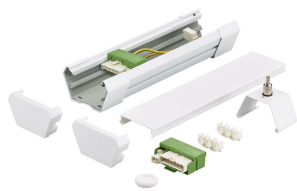
Application

- Détaillants alimentaires et grands détaillants
- Entrepôts
- Fabrication

Versions



Détails sur le produit



CoreLine Trunking Gen2 starter kit



Coreline trunking gen2 end cap

Accessoires



Ordercode 910925867562,
910925867563



Coreline Trunking Gen2

Ordercode 18852599

CoreLine Trunking Gen2

Accessoires



Ordercode 18854999



Coreline Trunking Gen2

Ordercode 18855699



Coreline Trunking Gen2

Ordercode 18856399



Coreline Trunking Gen2 - 84°

Ordercode 18857099



Coreline Trunking Gen2

Ordercode 910925867570,
910925867571, 910925867572



Ordercode 18861799



Ordercode 10840000



Ordercode 910925867589,
910925867595

Conditions d'utilisation

Plage de températures ambiantes -20 à +35 °C

Normes et recommandations

Code de protection contre les chocs mécaniques IK02

Code d'indice de protection IP20

Caractéristiques électriques

Tension d'entrée 220 à 240 V

Caractéristiques générales

Angle d'ouverture du faisceau de lumière 120 °

Marquage CE Marquage CE

Classe de protection IEC Classe de sécurité I

Driver inclus Oui

Marquage ENEC ENEC plus mark

Essai au fil incandescent NO

Essai au fil incandescent Température 850 °C, durée 30 s

Source lumineuse de substitution Non

Service tag Oui

Performances Initiales (Conforme IEC)

Chromaticité initiale (0.38, 0.38) SDCM <3

Température de couleur proximale initiale 4000 K

Indice de rendu des couleurs (initial) >80

Tolérance du flux lumineux +/-10%

Matériaux et finitions

Couleur Blanc RAL9016

Conditions d'utilisation

Order Code	Full Product Name	Niveau de gradation maximal	Convient à une commutation aléatoire
10772400	LL212X 53S/840 1x PSD WB 7x1.5	1%	Oui (associé à la détection de présence/mouvement et à l'asservissement à la lumière du jour)
10779300	LL212X 53S/840 1x PSD WB 7x1.5 HE	1%	Oui (associé à la détection de présence/mouvement et à l'asservissement à la lumière du jour)
10783000	LL217X 120S/840 1x PSD WB 7x1.5 HE	1%	Oui (associé à la détection de présence/mouvement et à l'asservissement à la lumière du jour)
10788500	LL217X 80S/840 1x PSD WB 7x2.5 HE	1%	Oui (associé à la détection de présence/mouvement et à l'asservissement à la lumière du jour)
10797700	LL234X 160S/840 2x PSD WB 7x1.5 HE	1%	Oui (associé à la détection de présence/mouvement et à l'asservissement à la lumière du jour)
10802800	LL234X 240S/840 2x PSD WB 7x1.5 HE	1%	Oui (associé à la détection de présence/mouvement et à l'asservissement à la lumière du jour)
10809700	LL234X 160S/840 2x PSD O 7x2.5	1%	Oui (associé à la détection de présence/mouvement et à l'asservissement à la lumière du jour)
10810300	LL234X 160S/840 2x PSD WB 7x1.5	1%	Oui (associé à la détection de présence/mouvement et à l'asservissement à la lumière du jour)
10817200	LL217X 80S/840 1x PSD WB 7x1.5 HE	1%	Oui (associé à la détection de présence/mouvement et à l'asservissement à la lumière du jour)
10818900	LL234X 90S/840 2x PSD WB 7x1.5	1%	Oui (associé à la détection de présence/mouvement et à l'asservissement à la lumière du jour)
63813600	LL212X 30S/840 1x PSU MB 5x2.5	Non applicable	Oui
63814300	LL212X 30S/840 1x PSU NB 5x2.5	Non applicable	Oui
63815000	LL212X 53S/840 1x PSU MB 5x2.5	Non applicable	Oui
63816700	LL212X 53S/840 1x PSU NB 5x2.5	Non applicable	Oui
63817400	LL212X 80S/840 1x PSU MB 5x2.5 HE	Non applicable	Oui
63818100	LL212X 80S/840 1x PSU NB 5x2.5 HE	Non applicable	Oui
63819800	LL217X 45S/840 1x PSU MB 5x2.5	Non applicable	Oui
63820400	LL217X 45S/840 1x PSU NB 5x2.5	Non applicable	Oui
63821100	LL217X 80S/840 1x PSU MB 5x2.5	Non applicable	Oui
63822800	LL217X 80S/840 1x PSU NB 5x2.5	Non applicable	Oui
63823500	LL217X 120S/840 1x PSU MB 5x2.5 HE	Non applicable	Oui
63824200	LL217X 120S/840 1x PSU NB 5x2.5 HE	Non applicable	Oui
63825900	LL234X 90S/840 2x PSU MB 5x2.5	Non applicable	Oui
63826600	LL234X 90S/840 2x PSU NB 5x2.5	Non applicable	Oui
63827300	LL234X 160S/840 2x PSU MB 5x2.5	Non applicable	Oui

Order Code	Full Product Name	Niveau de gradation	
		maximal	Convient à une commutation aléatoire
63828000	LL234X 160S/840 2x PSU NB 5x2.5	Non applicable	Oui
63829700	LL234X 240S/840 2x PSU MB 5x2.5 HE	Non applicable	Oui
63830300	LL234X 240S/840 2x PSU NB 5x2.5 HE	Non applicable	Oui
10792200	LL217X 80S/840 1x PSD O 7x2.5	1%	Oui (associé à la détection de présence/ mouvement et à l'asservissement à la lumière du jour)

Gestion et gradation

Order Code	Full Product Name	avec gradation
10772400	LL212X 53S/840 1x PSD WB 7x1.5	Oui
10779300	LL212X 53S/840 1x PSD WB 7x1.5 HE	Oui
10783000	LL217X 120S/840 1x PSD WB 7x1.5 HE	Oui
10788500	LL217X 80S/840 1x PSD WB 7x2.5 HE	Oui
10797700	LL234X 160S/840 2x PSD WB 7x1.5 HE	Oui
10802800	LL234X 240S/840 2x PSD WB 7x1.5 HE	Oui
10809700	LL234X 160S/840 2x PSD O 7x2.5	Oui
10810300	LL234X 160S/840 2x PSD WB 7x1.5	Oui
10817200	LL217X 80S/840 1x PSD WB 7x1.5 HE	Oui
10818900	LL234X 90S/840 2x PSD WB 7x1.5	Oui
63813600	LL212X 30S/840 1x PSU MB 5x2.5	Non
63814300	LL212X 30S/840 1x PSU NB 5x2.5	Non
63815000	LL212X 53S/840 1x PSU MB 5x2.5	Non
63816700	LL212X 53S/840 1x PSU NB 5x2.5	Non
63817400	LL212X 80S/840 1x PSU MB 5x2.5 HE	Non

Order Code	Full Product Name	avec gradation
63818100	LL212X 80S/840 1x PSU NB 5x2.5 HE	Non
63819800	LL217X 45S/840 1x PSU MB 5x2.5	Non
63820400	LL217X 45S/840 1x PSU NB 5x2.5	Non
63821100	LL217X 80S/840 1x PSU MB 5x2.5	Non
63822800	LL217X 80S/840 1x PSU NB 5x2.5	Non
63823500	LL217X 120S/840 1x PSU MB 5x2.5 HE	Non
63824200	LL217X 120S/840 1x PSU NB 5x2.5 HE	Non
63825900	LL234X 90S/840 2x PSU MB 5x2.5	Non
63826600	LL234X 90S/840 2x PSU NB 5x2.5	Non
63827300	LL234X 160S/840 2x PSU MB 5x2.5	Non
63828000	LL234X 160S/840 2x PSU NB 5x2.5	Non
63829700	LL234X 240S/840 2x PSU MB 5x2.5 HE	Non
63830300	LL234X 240S/840 2x PSU NB 5x2.5 HE	Non
10792200	LL217X 80S/840 1x PSD O 7x2.5	Oui

Caractéristiques générales

Order Code	Full Product Name	Code famille de			Code de la famille de produits
		lampe	Nombre d'unités d'appareillage	Type d'optique	
10772400	LL212X 53S/840 1x PSD WB 7x1.5	-	1 unit	WB	LL212X
10779300	LL212X 53S/840 1x PSD WB 7x1.5 HE	-	1 unit	WB	LL212X
10783000	LL217X 120S/840 1x PSD WB 7x1.5 HE	120S	1 unit	WB	LL217X
10788500	LL217X 80S/840 1x PSD WB 7x2.5 HE	80S	1 unit	WB	LL217X
10797700	LL234X 160S/840 2x PSD WB 7x1.5 HE	160S	2 units	WB	LL234X
10802800	LL234X 240S/840 2x PSD WB 7x1.5 HE	240S	2 units	WB	LL234X

Order Code	Full Product Name	Code famille de			Code de la famille de produits
		lampe	Nombre d'unités d'appareillage	Type d'optique	
10809700	LL234X 160S/840 2x PSD O 7x2.5	160S	2 units	Symétrique	LL234X
10810300	LL234X 160S/840 2x PSD WB 7x1.5	160S	2 units	WB	LL234X
10817200	LL217X 80S/840 1x PSD WB 7x1.5 HE	80S	1 unit	WB	LL217X
10818900	LL234X 90S/840 2x PSD WB 7x1.5	90S	2 units	WB	LL234X
63813600	LL212X 30S/840 1x PSU MB 5x2.5	-	1 unit	MB	LL212X
63814300	LL212X 30S/840 1x PSU NB 5x2.5	-	1 unit	NB	LL212X
63815000	LL212X 53S/840 1x PSU MB 5x2.5	-	1 unit	MB	LL212X

CoreLine Trunking Gen2

Order Code	Full Product Name	Code famille de			Code de la famille de produits
		lampe	Nombre d'unités d'appareillage	Type d'optique	
63816700	LL212X 53S/840 1x PSU NB 5x2.5	-	1 unit	NB	LL212X
63817400	LL212X 80S/840 1x PSU MB 5x2.5 HE	-	1 unit	MB	LL212X
63818100	LL212X 80S/840 1x PSU NB 5x2.5 HE	-	1 unit	NB	LL212X
63819800	LL217X 45S/840 1x PSU MB 5x2.5	-	1 unit	MB	LL217X
63820400	LL217X 45S/840 1x PSU NB 5x2.5	-	1 unit	NB	LL217X
63821100	LL217X 80S/840 1x PSU MB 5x2.5	-	1 unit	MB	LL217X
63822800	LL217X 80S/840 1x PSU NB 5x2.5	-	1 unit	NB	LL217X
63823500	LL217X 120S/840 1x PSU MB 5x2.5 HE	-	1 unit	MB	LL217X
63824200	LL217X 120S/840 1x PSU NB 5x2.5 HE	-	1 unit	NB	LL217X

Order Code	Full Product Name	Code famille de			Code de la famille de produits
		lampe	Nombre d'unités d'appareillage	Type d'optique	
63825900	LL234X 90S/840 2x PSU MB 5x2.5	-	2 units	MB	LL234X
63826600	LL234X 90S/840 2x PSU NB 5x2.5	-	2 units	NB	LL234X
63827300	LL234X 160S/840 2x PSU MB 5x2.5	-	2 units	MB	LL234X
63828000	LL234X 160S/840 2x PSU NB 5x2.5	-	2 units	NB	LL234X
63829700	LL234X 240S/840 2x PSU MB 5x2.5 HE	-	2 units	MB	LL234X
63830300	LL234X 240S/840 2x PSU NB 5x2.5 HE	-	2 units	NB	LL234X
10792200	LL217X 80S/840 1x PSD O 7x2.5	80S	1 unit	Symétrique	LL217X

Performances Initiales (Conforme IEC)

Order Code	Full Product Name	Efficacité lumineuse à 0 h du luminaire LED	Flux lumineux initial	Puissance initiale absorbée
		lm/W	lm	W
10772400	LL212X 53S/840 1x PSD WB 7x1.5	156	5300	34
10779300	LL212X 53S/840 1x PSD WB 7x1.5 HE	161	5300	33
10783000	LL217X 120S/840 1x PSD WB 7x1.5 HE	152	12000	79
10788500	LL217X 80S/840 1x PSD WB 7x2.5 HE	165	8000	48.5
10797700	LL234X 160S/840 2x PSD WB 7x1.5 HE	165	16000	97
10802800	LL234X 240S/840 2x PSD WB 7x1.5 HE	152	24000	158
10809700	LL234X 160S/840 2x PSD O 7x2.5	144	15000	100
10810300	LL234X 160S/840 2x PSD WB 7x1.5	160	16000	100
10817200	LL217X 80S/840 1x PSD WB 7x1.5 HE	165	8000	48.5
10818900	LL234X 90S/840 2x PSD WB 7x1.5	164	9000	55
63813600	LL212X 30S/840 1x PSU MB 5x2.5	157	3000	19

Order Code	Full Product Name	Efficacité lumineuse à 0 h du luminaire LED	Flux lumineux initial	Puissance initiale absorbée
		lm/W	lm	W
63814300	LL212X 30S/840 1x PSU NB 5x2.5	157	3000	19
63815000	LL212X 53S/840 1x PSU MB 5x2.5	161	5300	33
63816700	LL212X 53S/840 1x PSU NB 5x2.5	161	5300	33
63817400	LL212X 80S/840 1x PSU MB 5x2.5 HE	163	8000	49
63818100	LL212X 80S/840 1x PSU NB 5x2.5 HE	163	8000	49
63819800	LL217X 45S/840 1x PSU MB 5x2.5	161	4500	28
63820400	LL217X 45S/840 1x PSU NB 5x2.5	161	4500	28
63821100	LL217X 80S/840 1x PSU MB 5x2.5	157	8000	51
63822800	LL217X 80S/840 1x PSU NB 5x2.5	157	8000	51
63823500	LL217X 120S/840 1x PSU MB 5x2.5 HE	150	12000	80
63824200	LL217X 120S/840 1x PSU NB 5x2.5 HE	150	12000	80

CoreLine Trunking Gen2

Order Code	Full Product Name	Efficacité lumineuse à 0 h du luminaire LED	Flux lumineux initial	Puissance initiale absorbée
63825900	LL234X 90S/840 2x PSU MB 5x2.5	164 lm/W	9000 lm	56 W
63826600	LL234X 90S/840 2x PSU NB 5x2.5	164 lm/W	9000 lm	56 W
63827300	LL234X 160S/840 2x PSU MB 5x2.5	157 lm/W	16000 lm	102 W
63828000	LL234X 160S/840 2x PSU NB 5x2.5	157 lm/W	16000 lm	102 W

Order Code	Full Product Name	Efficacité lumineuse à 0 h du luminaire LED	Flux lumineux initial	Puissance initiale absorbée
63829700	LL234X 240S/840 2x PSU MB 5x2.5 HE	150 lm/W	24000 lm	160 W
63830300	LL234X 240S/840 2x PSU NB 5x2.5 HE	150 lm/W	24000 lm	160 W
10792200	LL217X 80S/840 1x PSD O 7x2.5	144 lm/W	7400 lm	50 W

