



# CoreLine Tempo Medium

## BVP125 LED120-4S/740 PSU OFA52 ALU C1KC3

Coreline tempo medium - LED module, system flux 12000 lm - 740 blanc neutre - Optiflux asymmetrical axis angle 52°

Le projecteur CoreLine Tempo Medium tient la promesse de la famille CoreLine de projecteurs innovants, faciles à utiliser et de qualité supérieure. La gamme limitée d'options permet de trouver facilement le meilleur remplacement « lux par lux » pour les éclairages conventionnels et le remplacement direct des lampes à décharge 100 W et 150 W. Le projecteur CoreLine Tempo Medium propose des flux lumineux pour de nombreux domaines d'application ainsi qu'un choix d'optiques asymétriques et symétriques hautes performances. L'installation du projecteur à LED est facilitée grâce à la lyre de montage universel en U et au connecteur externe rapide à 3 pôles. C'est une solution d'éclairage idéale pour les espaces extérieurs tels que les zones industrielles/commerciales, les parkings, etc.

### Données du produit

Caractéristiques générales			
Code famille de lampe	LED120-4S [ LED module, system flux 12000 lm]	Connexion	Connecteur externe
Température de couleur	740 blanc neutre	Câble	Câble 1,0 m avec prise compatible Wieland/Adels 3 pôles
Source lumineuse de substitution	Non	Classe de protection CEI	Classe de sécurité I
Nombre d'unités d'appareillage	1 unit	Essai au fil incandescent	F [ conçus pour des surfaces normalement inflammables]
Driver/alimentation/transformateur	PSU [ Alimentation]	Marquage CE	Marquage CE
Driver inclus	Oui	Marquage ENEC	Marquage ENEC
Coupe flux arrière	Non [ -]	Garantie	5 ans
Cache optique/ type de l'objectif	FG [ Verre plat]	Type d'optique - extérieur	Optiflux asymmetrical axis angle 52°
Faisceau du luminaire	9° - 41° x 102°		

## CoreLine Tempo Medium

Remarques	*-Conformément au document d'orientation de Lighting Europe « Évaluer les performances des luminaires LED - janvier 2018 », statistiquement, il n'existe aucune différence significative de maintien du flux lumineux entre B50 et, par exemple, B10. La valeur de la durée de vie utile moyenne (B50) représente donc également la valeur B10. * À une température ambiante extrême, le luminaire peut réduire automatiquement sa luminosité afin de protéger ses composants
-----------	---

Flux lumineux constant	Non
Nombre de produits par disjoncteur de 16 A type B	8
Conforme à la directive RoHS UE	Oui
Type de moteur LED	LED
Service Tag	Oui
Classe de maintenance	Luminaire classe C, sans pièces réparables, non réparable
Code de la famille de produits	BVP125 [ Coreline tempo medium]

### Photométries et colorimétries

Rendement du flux lumineux vers le haut	0
Angle d'inclinaison standard pour montage au sommet du mât	0°
Fixation latérale pour un angle d'inclinaison standard	0°

### Caractéristiques électriques

Tension d'entrée	220 à 240 V
Fréquence d'entrée	50 à 60 Hz
Courant d'appel	53 A
Temps du courant d'appel	0,3 ms
Facteur de puissance (min.)	0.99

### Gestion et gradation

avec gradation	Non
----------------	-----

### Matériaux et finitions

Matériaux du boîtier	Aluminium
Matériaux de réflecteur	-
Constitution de l'optique	Polycarbonate
Matériaux cache optique/lentille	Verre
Matériel de fixation	Aluminium
Dispositif de montage	MBW [ Fixation murale]
Cache optique/ forme de l'objectif	Flat
Finition de cache optique/lentille	Transparent
Longueur totale	340,5 mm
Largeur totale	265 mm

Hauteur totale	67,4 mm
Zone projetée effective	0,09 m²
Couleur	Gris
Dimensions (hauteur x largeur x profondeur)	67 x 265 x 341 mm

### Normes et recommandations

Code d'indice de protection	IP66 [ Protection contre la pénétration de poussière, protection contre les jets d'eau]
Code de protection contre les chocs mécaniques	IK08 [ 5 J Protection anti-vandal]
Protection contre les surtensions (mode commun/différentiel)	Protection contre les surtensions en mode différentiel jusque 6 kV et en mode commun jusque 8 kV
Notation de durabilité	-

### Performances initiales (conforme IEC)

Flux lumineux initial	12000 lm
Tolérance du flux lumineux	+/-7%
Efficacité lumineuse à 0h du luminaire LED	126 lm/W
Température de couleur proximale initiale	4000 K
Indice de rendu des couleurs (initial)	70
Chromaticité initiale	(0.382, 0.379) SDCM <5
Puissance initiale absorbée	98 W
Tolérance de consommation électrique	+/-10%
Tolérance de l'indice de rendu des couleurs (initial)	+/-2

### Durées de vie (conforme IEC)

Taux de défaillance de l'appareillage de commande à la durée de vie utile moyenne de 75 000 h	7,5 %
Maintien du flux lumineux en fin de vie (75 000 h à 25 °C)	L80

### Conditions d'utilisation

Plage de températures ambiantes	-40 à +50°C
Performance Température Ambiante Tq	25 °C

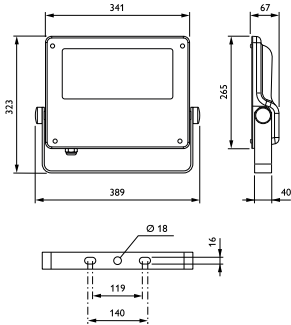
### Données logistiques

Code de produit complet	871869945587300
Nom du produit de la commande	BVP125 LED120-4S/740 PSU OFA52 ALU C1KC3
Code barre produit	8718699455873
Code de commande	45587300
Code de commande local	BVP125120A
Numérateur - Quantité par kit	1
Conditionnement par carton	1
SAP - Matériaux	912300024001
Net Weight (Piece)	5,000 kg



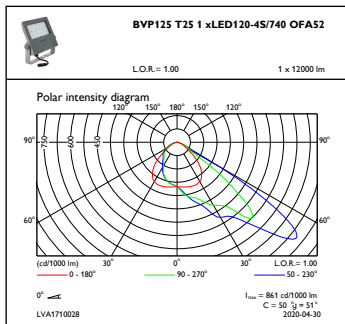
# CoreLine Tempo Medium

## Schéma dimensionnel

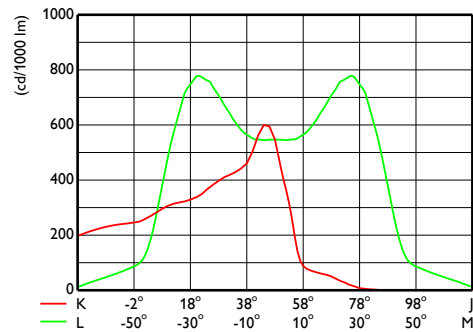


BVP125 LED120-4S/740 PSU OFA52 ALU C1KC3

## Données photométriques



OFPC1\_BVP125T251xLED120-4S740OFA52



OFCS1\_BVP125T251xLED120-4S740OFA52

