



HID ontstekers

SN 59 220-240V 50/60HZ

HID-ontstekers voor seriesystemen.

Product gegevens

Algemene informatie	
Toepassingscode	59
Lamptype	SON/MHN
Aantal lampen	1 stuk/eenheid
Bedrijfs- en elektrische gegevens	
Ingangsspanning	220 tot 240 V
Ingangsfrequentie	50 tot 60 Hz
Type ontsteking	Semi-parallel
Aantal ontsteekpulsen	2
Ontsteekspanning (max.)	5,00 kV
Reactiespanning	196 V
Functioneel netspanningsbereik (AC)	-8% - +6%
Veilig netspanningsbereik (AC)	-10% - +10%
Vermogensverliezen (nom.)	1.0 W
Bedrading	
Kabelcapaciteit draden apparaat naar lamp (nom.)	4 nF
Striplengte draad	6.0 mm
Draaddoorsnede VSA-contact	0.70-2.50 mm ²
Connectortype	Schroef
Systeemeigenschappen	
Gespecificeerd VSA/lamp-vermogen	1000/1800 W
Temperatuur	
T-omgeving (max.)	75 °C

T-omgeving (min.)	-20 °C
T-opslag (max.)	80 °C
T-opslag (min.)	-25 °C
T-behuizing maximaal (max.)	80 °C

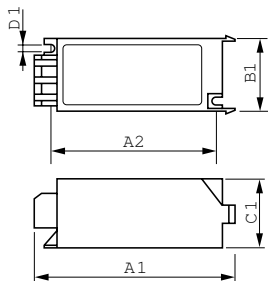
Mechanische eigenschappen en behuizing	
Behuizing	SNI-115

Goedkeuring en toepassing	
Goedkeuringsmerkttekens	CE-markering ENEC-certificaat

Productgegevens	
Volledige productcode	871150091557330
Productnaam voor bestelling	SN 59 220-240V 50/60Hz
EAN/UPC - Product	8711500915573
Bestelcode	91557330
Lokale code	SN59
Numerator - Aantal per pak	1
Beschrijving lokale code	IGN LAMP SON/MHN 1000/1800W
Numerator - Dozen per buitendoos	20
SAP-materiaal	913619659966
Net Weight (Piece)	0,090 kg

HID ontstekers

Maatschets



Product	D1	C1	A1	A2	B1
SN 59 220-240V 50/60Hz	4,3 mm	38,0 mm	114,5 mm	95,0 mm	41,0 mm

SN 59 220-240V 50/60Hz

