



# HID ontstekers

## SX 70 220-240V 50/60HZ

HID-ontstekers voor seriesystemen

### Product gegevens

Algemene informatie	
Toepassingscode	70
Lamptype	SOX/SOX-E
Aantal lampen	1 stuk/eenheid
Bedrijfs- en Elektrische gegevens	
Ingangsspanning	220 tot 240 V
Ingangsfrequentie	50 to 60 Hz
Type ontsteking	Paralleel
Ontsteekspanning (max.)	1,2 kV
Reactiespanning	198 V
Functioneel netspanningsbereik (AC)	-8%~+6%
Veilig netspanningsbereik (AC)	-10%~+10%
Vermogensverliezen (nom.)	1.0 W
Bedrading	
Kabelcapaciteit draden apparaat naar lamp (nom.)	5 nF
Striplengte draad	6.0 mm
Draaddoorsnede VSA-contact	0.70-2.50 mm <sup>2</sup>
Connectortype	Schroef
Systeemeigenschappen	
Gespecificeerd VSA/lamp-vermogen	90 W
Temperatuur	
T-omgeving (max.)	75 °C

T-omgeving (min.)	-20 °C
T-opslag (max.)	80 °C
T-opslag (min.)	-25 °C
T-behuizing maximaal (max.)	80 °C

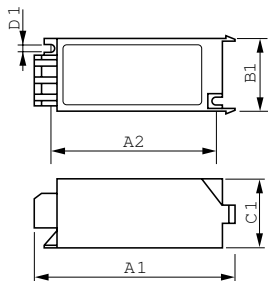
Mechanische eigenschappen en Behuizing	
Behuizing	SNI-115

Goedkeuring en Toepassing	
Goedkeuringsmerkttekens	CE-markering ENEC-certificaat

Productgegevens	
Volledige productcode	871150091549830
Productnaam voor bestelling	SX 70 220-240V 50/60Hz
EAN/UPC - Product	8711500915498
Bestelcode	91549830
Lokale code	SX70
Numerator - Aantal per pak	1
Numerator - Dozen per buitendoos	20
SAP-materiaal	913654039066
Nettogewicht SAP (per stuk)	0,086 kg

## HID ontstekers

### Maatschets



Product	D1	C1	A1	A2	B1
SX 70 220-240V 50/60Hz	4,3 mm	38,0 mm	114,5 mm	95,0 mm	41,0 mm

SX 70 220-240V 50/60Hz

