



HID ontstekers

SND 58 220-240V 50/60HZ

HID-ontstekers voor seriesystemen.

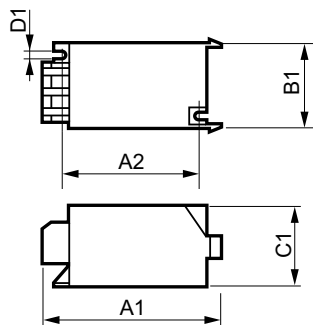
Product gegevens

Algemene informatie	
Toepassingscode	58
Lamptype	SON/CDM/MH/HPI/HPA
Aantal lampen	1 stuk/eenheid
Bedrijfs- en Elektrische gegevens	
Ingangsspanning	220 tot 240 V
Ingangsfrequentie	50 tot 60 Hz
Type ontsteking	Semi-parallel
Ontsteekpogingen	3
Ontsteektijd (max.)	1185 s
Ontsteekspanning (max.)	5,0 kV
Ontsteekspanning (min.)	2,8 kV
Reactiespanning	195 V
Functioneel netspanningsbereik (AC)	-8% - +6%
Veilig netspanningsbereik (AC)	-10% - +10%
Vermogensverliezen (nom.)	1,0 W
Bedrading	
Draaddoorsnede VSA-contact	0,70-2,50 mm ²
Connectortype	Schroef
Systeemeigenschappen	
Gespecificeerd VSA/lamp-vermogen	35-600 W

Temperatuur	
T-omgeving (max.)	85 °C
T-omgeving (min.)	-20 °C
T-behuizing maximaal (max.)	90 °C
Mechanische eigenschappen en Behuizing	
Behuizing	SNI-85
Goedkeuring en Toepassing	
Goedkeuringsmerkttekens	CE-markering ENEC-certificaat
Productgegevens	
Volledige productcode	871150093068230
Productnaam voor bestelling	SND 58 220-240V 50/60Hz
EAN/UPC - Product	8711500930682
Bestelcode	93068230
Lokale code	SND58
Numerator - Aantal per pak	1
Numerator - Dozen per buitendoos	48
SAP-materiaal	913700185166
Nettogewicht SAP (per stuk)	0,050 kg

HID ontstekers

Maatschets



Product	D1	C1	A1	A2	B1
SND 58 220-240V 50/60Hz	4,3 mm	38,5 mm	84,5 mm	65,0 mm	41,5 mm

SND 58 220-240V 50/60Hz

