



HID-PrimaVision Twin CDM

HID-PV C 2x35 /S CDM 220-240V 50/60Hz

Werkt met dubbele CDM-lamp en enkel elektronisch HID-VSA: verbetert kostenbeheersing en verhoogt flexibiliteit van armatuurontwerp.

Product gegevens

Algemene informatie	
Toepassingscode	Int. Earth Loop
Vormgeving	-
Lamptype	CDM
Aantal lampen	2 stuk/eenheid
Geschikt voor buitengebruik	Nee
Aantal producten op MCB (16 A Type B) (nom.)	14
Automatische herstart	Ja

Bedrijfs- en Elektrische gegevens	
Ingangsspanning	220 tot 240 V
Ingangsfrequentie	50 tot 60 Hz
Bedrijfsfrequentie (nom.)	0.14 kHz
Arbeidsfactor 100% belasting (nom.)	0.95
Ontsteekspanning (max.)	4,5 kV
Uitschakeltijd ontsteking (nom.)	20 min
Functioneel netspanningsbereik (AC)	-10%/+6%
Veilig netspanningsbereik (AC)	-18%/+10%
Aardlekstroom (max.)	0,5 mA
Duur aanloopstroom	0,5 ms
Constante vermogensafwijking	-3%/+3%
Vermogensverliezen (nom.)	8 W

Aanloopstroom (max.)	33 A
Rendement bij volledige belasting [%]	90.33 %
Bedrading	
Kabelcapaciteit uitgangsdraaden onderling (nom.)	120 pF
Striplengte draad	10.0-11.0 mm
Draaddoorsnede VSA-contact	0.50-2.50 mm ²
Connectortype	Insert

Systeemeigenschappen	
Gespecificeerd VSA/lamp-vermogen	35 W
Temperatuur	
T-omgeving (max.)	55 °C
T-omgeving (min.)	-20 °C
T-opslag (max.)	80 °C
T-opslag (min.)	-25 °C
Levensduur T-behuizing (nom.)	70 °C
T-behuizing maximaal (max.)	80 °C

HID-PrimaVision Twin CDM

Mechanische eigenschappen en Behuizing

Behuizing /S

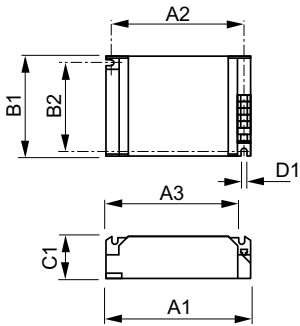
Goedkeuring en Toepassing

Actieve temperatuurbescherming	Ja
EMI 9 kHz ... 300 MHz	CISPR 15 uitg. 7.2
Standaardoptie	IEC68-2-6 F c
Schokken standaard	IEC 68-2-29 Eb
Goedkeuringsmerktekens	F-markering CE-markering ENEC-certificaat CB-certificaat
Brom- en ruisniveau	Onhoorbaar

Productgegevens

Volledige productcode	872790089572800
Productnaam voor bestelling	HID-PV C 2x35 /S CDM 220-240V 50/60Hz
EAN/UPC - Product	8711500881892
Bestelcode	89572800
Numerator - Aantal per pak	1
Numerator - Dozen per buitendoos	12
SAP-materiaal	913700656866
Nettogewicht SAP (per stuk)	0,271 kg

Maatschets



HID-PV C 2x35 /S CDM 220-240V 50/60Hz

Product	D1	C1	A1	A2	B1	B2
HID-PV C 2x35 /S	4,5 mm	32,0	135,0	123,5	75,0	63,5
CDM 220-240V		mm	mm	mm	mm	mm
50/60Hz						

