



MASTER LEDtube InstantFit (HF)



MASTER LEDtube HF 1500mm UO 24W830 T8

De Philips MASTER LEDtube InstantFit T8 integreert een LED-lichtbron in de vorm van een traditionele lineaire fluorescentielamp die geschikt is voor hoog-frequente voorschakelapparatuur. Zijn unieke ontwerp creëert een perfect uniforme visuele verschijning die niet onderscheiden kan worden van een traditionele fluorescentielamp. De Philips MASTER LEDtube is de ideale oplossing voor kopers die hogere verlichtingseisen stellen en de waarde over de levensduur willen maximaliseren (en dus de langste levensduur nodig hebben). De lampen bieden grote energiebesparingen en verlagen de totale eigendomskosten. De effectieve lichtopbrengst is afhankelijk van het gehele lichtstelsel en o.a. het gebruikte armatuur.

Waarschuwingen en veiligheid

- LET OP: Het algehele rendement en de lichtverdeling van elke installatie waarbij deze lampen worden toegepast wordt bepaald door het ontwerp van de betreffende installatie.

Product gegevens

Algemene informatie	
Lampvoet	G13 ROT (Rotating) [Medium Bi-Pin Fluorescent]
Conform EU RoHS-richtlijn	Ja
Nominale levensduur (nom.)	60000 h
Schakelcyclus	50.000X
Meetreferentie van lichtstroom	Sphere
Eisen aan armatuurontwerp	
Kleurcode	830 [CCT of 3000K]
Bundelhoek (nom.)	160 °

Lichtstroom (nom.)	3500 lm
Kleuraanduiding	Wit (WH)
Gecorreleerde kleurtemperatuur (nom.)	3000 K
Lichtrendement (gespec.) (nom.)	145,00 lm/W
Kleurconsistentie	<6
Kleurweergave-index (nom.)	83
LLMF bij einde nominale levensduur (nom.)	70 %
Bedrijfs- en Elektrische gegevens	
Ingangsfrequentie	20000-75000 Hz
Power (Rated) (Nom)	24 W

MASTER LEDtube InstantFit (HF)

Lampstroom (max.)	750 mA
Lampstroom (min.)	300 mA
Opstarttijd (nom.)	0,5 s
Opwarmtijd tot 60% lichtopbrengst (nom.)	0,5 s
Arbeidsfactor (nom.)	0,9
Spanning (nom.)	30-80 V

Temperatuur

T-omgeving (max.)	45 °C
T-omgeving (min.)	-20 °C
T-opslag (max.)	65 °C
T-opslag (min.)	-40 °C
T-behuizing maximaal (nom.)	55 °C

Regelsystemen en Dimmers

Dimbaar	Nee
---------	-----

Mechanische eigenschappen en Behuizing

Lampmateriaal	Kunststof
Productlengte	1500 mm
Lampvorm	Buis, dubbelkneeps

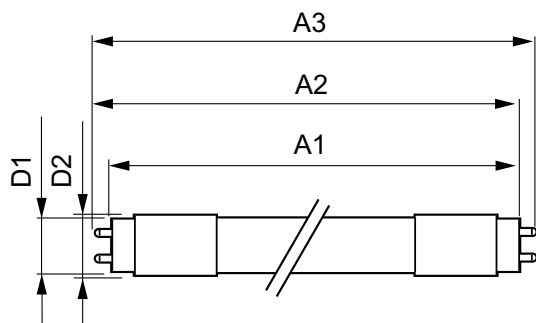
Goedkeuring en Toepassing

Energie-efficiëntieklasse	D
Energiebesparend product	Yes
Goedkeuringsmerkttekens	RoHS compliance CE-markering KEMA Keur-certificaat
Goedkeuringsmerkttekens	TÜV
Energieverbruik kWh/1.000 uur	24 kWh
EPREL-registratienummer	387378

Productgegevens

Volledige productcode	871869668806900
Productnaam voor bestelling	MASTER LEDtube HF 1500mm UO 24W830 T8
EAN/UPC - Product	8718696688069
Bestelcode	68806900
Lokale code	MTHFUO15024W830
Numerator - Aantal per pak	1
Numerator - Dozen per buitendoos	10
SAP-materiaal	929001300502
Nettogewicht SAP (per stuk)	0,450 kg

Maatschets

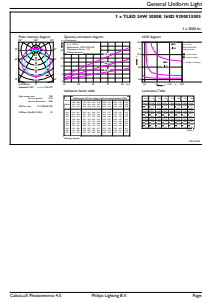
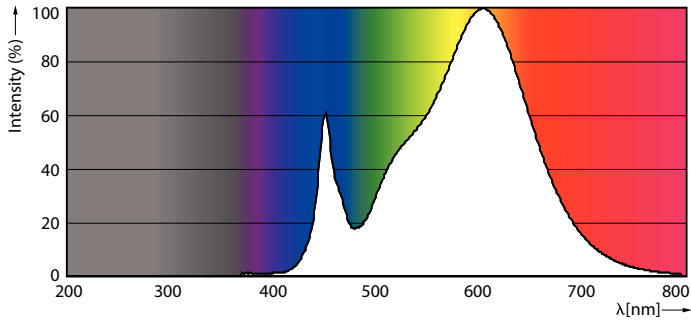


MAS LEDtube HF 1500mm UO 25W830 T8

Product	D1	D2	A1	A2	A3
MASTER LEDtube HF 1500mm UO 24W830 T8	25,6 mm	28 mm	1498,7 mm	1505,8 mm	1512,9 mm

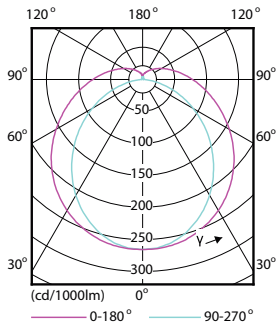
MASTER LEDtube InstantFit (HF)

Fotometrische gegevens



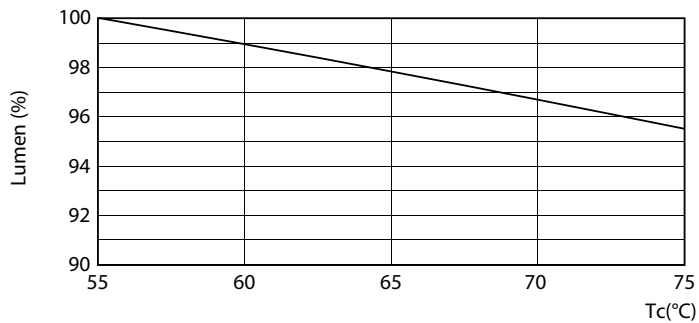
MAS LEDtube HF 1500mm UO 24W830 T8

MAS LEDtube HF 1500mm UO 24W865 T8

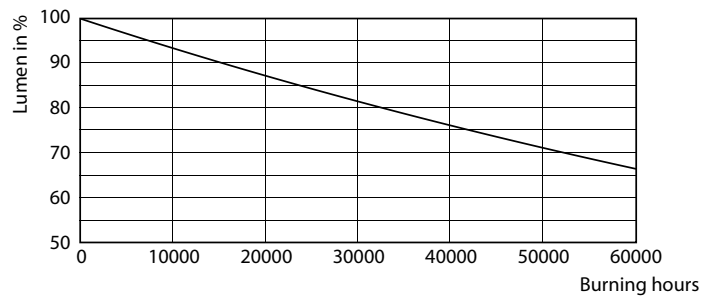


LEDtube HF 1200mm 1500mm UO T8

Levensduur



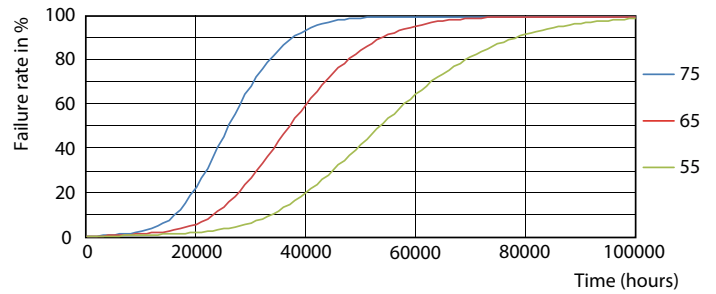
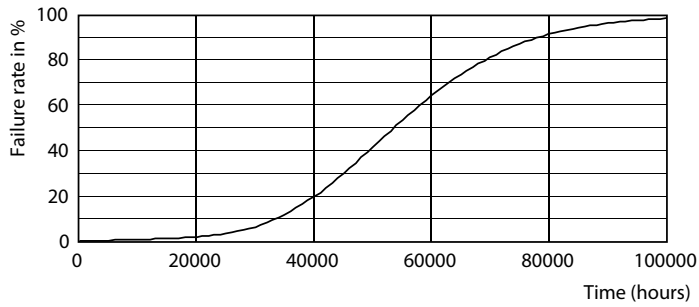
LEDtube HF 1500mm HO-UO 20-24W G13 830-865 T8



LEDtube HF 1500mm 26W G5 T5

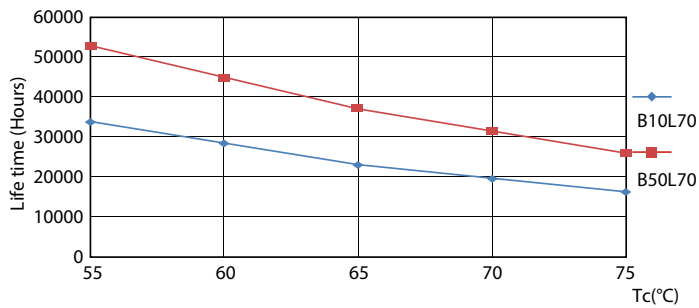
MASTER LEDtube InstantFit (HF)

Levensduur



LEDtube HF 1200mm 1500mm UO T8

LEDtube HF HO-UO 14-24W G13 830-865 T8



LEDtube HF HO-UO 14-24W G13 830-865 T8

