



Tube LED MASTER LEDtube InstantFit HF T5

Master LEDtube HF 1500mm UO 36W 830 T5

La lampe Philips MASTER LEDtube InstantFit T5 intègre une source lumineuse LED dans le format d'une lampe fluorescente classique. Sa conception unique permet de créer une apparence visuelle parfaitement uniforme qu'il n'est pas possible de distinguer du fluorescent traditionnel. La lampe MASTER LEDtube InstantFit T5 est la solution idéale pour les clients ayant des exigences plus élevées en termes de flux lumineux et qui recherchent le meilleur rapport qualité/durée de vie. Économies d'énergie et plus longue durée de vie avec un délai de récupération et un coût total de possession intéressants.

Données du produit

Caractéristiques générales	
Culot	G5 [G5]
Conforme à la directive RoHS UE	Oui
Durée de vie nominale (nom.)	60000 h
Cycle d'allumage	50000X

Photométries et Colorimétries	
Code couleur	830 [CCT de 3 000 K]
Angle d'émission du faisceau (nom.)	160 °
Flux lumineux (nom.)	5200 lm
Couleur	Blanc (WH)
Température de couleur proximale (nom.)	3000 K
Efficacité lumineuse (valeur nominale)	144,00 lm/W

Variation des coordonnées trichromatiques en fonction du temps de fonctionnement	<6
Indice de rendu des couleurs (nom.)	80
LLMF à la fin de la durée de vie nominale (nom.)	70 %

Caractéristiques électriques	
Fréquence d'entrée	40000-75000 Hz
Puissance (valeur nominale)	36 W
Courant lampe (max.)	750 mA
Courant lampe (min.)	550 mA
Heure de démarrage (nom.)	0,5 s
Temps de chauffage à 60 % du flux lumineux (nom.)	0,5 s
Facteur de puissance (nom.)	0,9

Tube LED MASTER LEDtube InstantFit HF T5

Tension (nom.)	65-75 V
----------------	---------

Températures

Température ambiante (max.)	45 °C
Température ambiante (min.)	-20 °C
Température de stockage (max.)	65 °C
Température de stockage (min.)	-40 °C
Température maximale du boîtier (nom.)	75 °C

Gestion et gradation

avec gradation	Non
----------------	-----

Matériaux et finitions

Finition de l'ampoule	Dépoli
Matériaux des ampoules	Plastique
Longueur du produit	1500 mm

Normes et recommandations

Classe énergétique	A++
--------------------	-----

Produit à faible consommation	oui
-------------------------------	-----

Marques d'homologation	RoHS compliance Déclaration CE Certificat KEMA
------------------------	---

Consommation d'énergie kWh/1 000 h	42 kWh
------------------------------------	--------

Données logistiques

Code de produit complet	871869670599500
-------------------------	-----------------

Nom du produit de la commande	Master LEDtube HF 1500mm UO 36W 830 T5
-------------------------------	--

Code barre produit	8718696705995
--------------------	---------------

Code de commande	70599500
------------------	----------

Code de commande local	MTT5UO15036W830
------------------------	-----------------

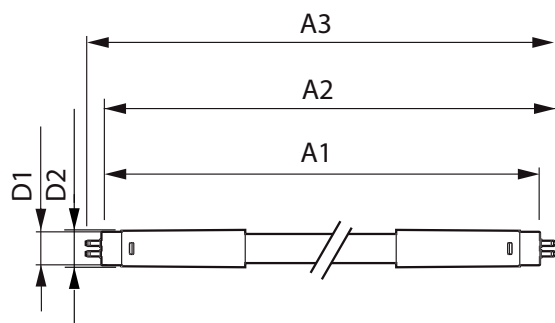
Numérateur - Quantité par kit	1
-------------------------------	---

Conditionnement par carton	10
----------------------------	----

SAP - Matériaux	929001346102
-----------------	--------------

Poids net (pièce)	0,170 kg
-------------------	----------

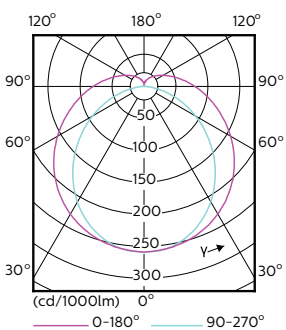
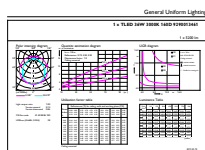
Schéma dimensionnel



TLED 230V 37-80W 5600lm 160D 3000K G5 ND

Product	D1	D2	A1	A2	A3
Master LEDtube HF 1500mm UO 36W 830 T5	15,2 mm	21 mm	1447,8 mm	1454,9 mm	1462 mm

Données photométriques

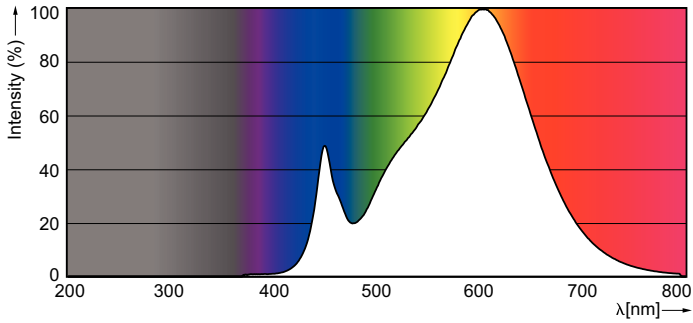


LEDtube 1500mm 36W G5 830 5200lm

LEDtube 1200mm 26W G5

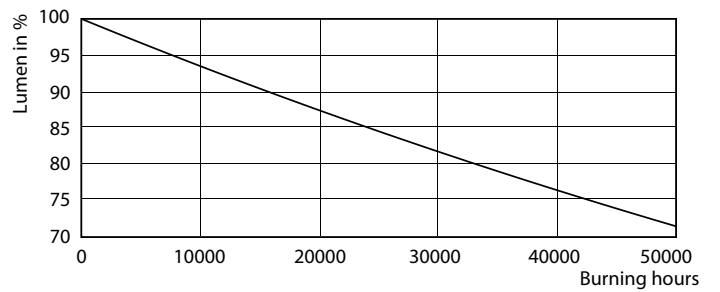
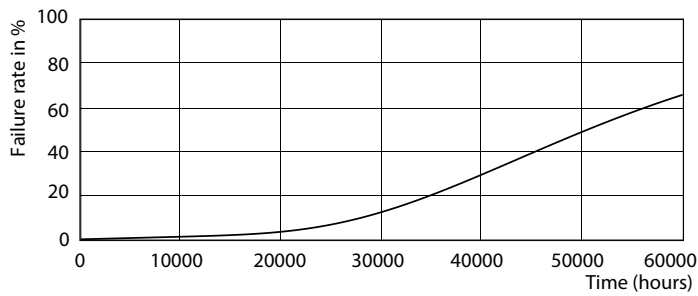
Tube LED MASTER LEDtube InstantFit HF T5

Données photométriques



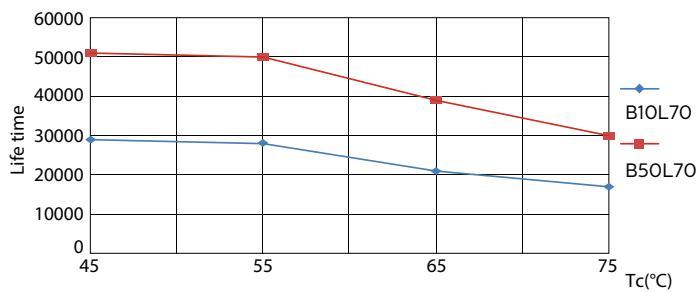
SDPO_MLEDGA_0039-Spectral Power distribution

Durée de vie



LEDtube 1500mm 36W G5 5600lm

LEDtube 1500mm 36W G5 5600lm

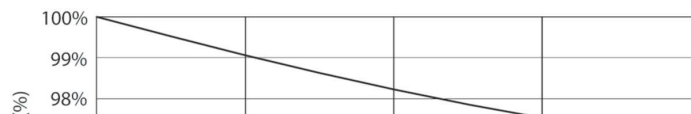


LEDtube 1500mm 36W G5 5600lm

LEDtube 1200mm 26W G5 3900lm

Tube LED MASTER LEDtube InstantFit HF T5

Durée de vie



LEDtube 1500mm 36W G5 5600lm

