



Tube LED MASTER LEDtube InstantFit HF T5



Master LEDtube HF 1500mm UO 36W 865 T5

La lampe Philips MASTER LEDtube InstantFit T5 intègre une source lumineuse LED dans le format d'une lampe fluorescente classique. Sa conception unique permet de créer une apparence visuelle parfaitement uniforme qu'il n'est pas possible de distinguer du fluorescent traditionnel. La lampe MASTER LEDtube InstantFit T5 est la solution idéale pour les clients ayant des exigences plus élevées en termes de flux lumineux et qui recherchent le meilleur rapport qualité/durée de vie. Économies d'énergie et plus longue durée de vie avec un délai de récupération et un coût total de possession intéressants.

Données du produit

Caractéristiques générales	
Culot	G5 [G5]
Conforme à la directive RoHS UE	Oui
Durée de vie nominale (nom.)	60000 h
Cycle d'allumage	50000X
Référence de mesure du flux	Sphere

Photométries et Colorimétries	
Code couleur	865 [CCT de 6 500 K]
Angle d'émission du faisceau (nom.)	160 °
Flux lumineux (nom.)	5600 lm
Couleur	Lumière du jour
Température de couleur proximale (nom.)	6500 K
Efficacité lumineuse (valeur nominale)	155,00 lm/W

Caractéristiques électriques	
Variation des coordonnées trichromatiques en fonction du temps de fonctionnement	<6
Indice de rendu des couleurs (nom.)	80
LLMF à la fin de la durée de vie nominale (nom.)	70 %

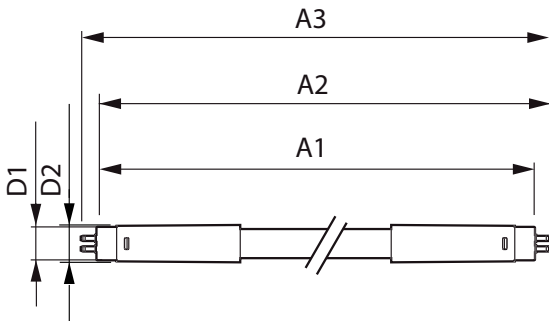
Caractéristiques électriques	
Fréquence d'entrée	40000-75000 Hz
Puissance (valeur nominale)	36 W
Courant lampe (max.)	750 mA
Courant lampe (min.)	550 mA
Heure de démarrage (nom.)	0,5 s
Temps de chauffage à 60 % du flux lumineux (nom.)	0.5 s
Facteur de puissance (nom.)	0.9

Tube LED MASTER LEDtube InstantFit HF T5

Tension (nom.)	65-75 V
Températures	
Température ambiante (max.)	45 °C
Température ambiante (min.)	-20 °C
Température de stockage (max.)	65 °C
Température de stockage (min.)	-40 °C
Température maximale du boîtier (nom.)	75 °C
Gestion et gradation	
avec gradation	Non
Matériaux et finitions	
Finition de l'ampoule	Dépoli
Matériaux des ampoules	Plastique
Longueur du produit	1500 mm
Forme de l'ampoule	Tube, double extrémité
Normes et recommandations	
Classe d'efficacité énergétique	D

Produit à faible consommation	oui
Marques d'homologation	RoHS compliance Déclaration CE Certificat KEMA
Consommation d'énergie kWh/1 000 h	36 kWh
Numéro d'enregistrement EPREL	415183
Données logistiques	
Code de produit complet	871869670605300
Nom du produit de la commande	Master LEDtube HF 1500mm UO 36W 865 T5
Code barre produit	8718696706053
Code de commande	70605300
Code de commande local	MTT5UO15036W865
Numérateur - Quantité par kit	1
Conditionnement par carton	10
SAP - Matériaux	929001346302
Poids net (pièce)	0,170 kg

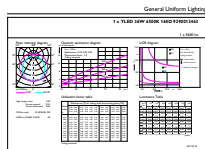
Schéma dimensionnel



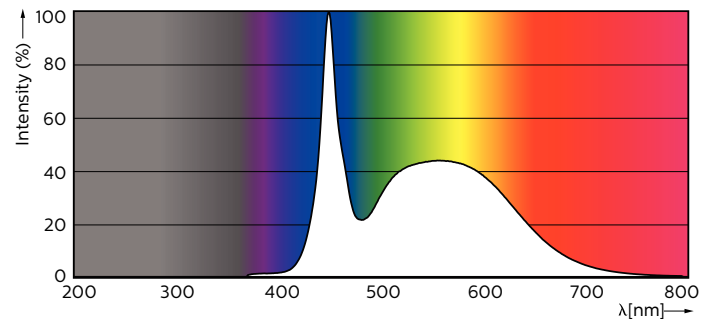
TLED 230V 37-80W 5600lm 160D 6500K G5 ND

Product	D1	D2	A1	A2	A3
Master LEDtube HF 1500mm UO 36W 865 T5	15,2 mm	21 mm	1447,8 mm	1454,9 mm	1462 mm

Données photométriques



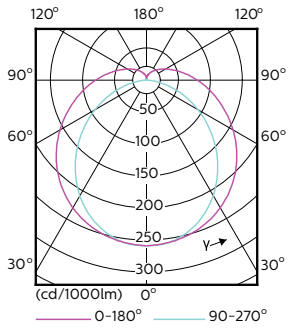
LEDtube 1500mm 36W G5 865 5600lm



LEDtube 1500mm 36W G5 865 5600lm

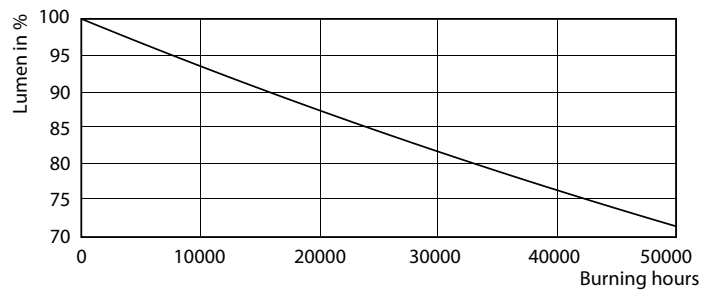
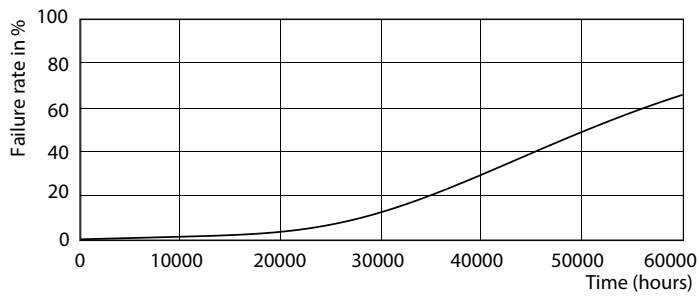
Tube LED MASTER LEDtube InstantFit HF T5

Données photométriques



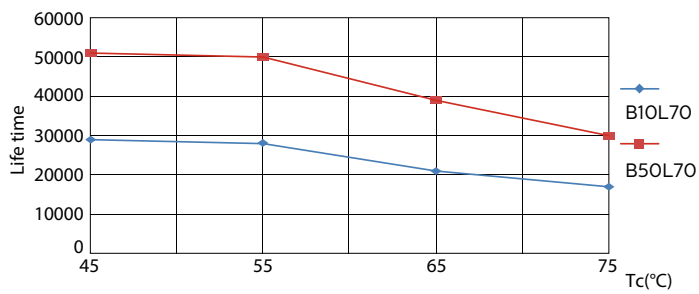
LEDtube 1200mm 26W G5

Durée de vie



LEDtube 1500mm 36W G5 5600lm

LEDtube 1500mm 36W G5 5600lm

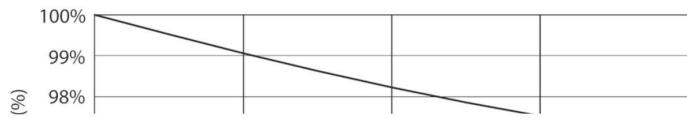


LEDtube 1500mm 36W G5 5600lm

LEDtube 1200mm 26W G5 3900lm

Tube LED MASTER LEDtube InstantFit HF T5

Durée de vie



LEDtube 1500mm 36W G5 5600lm

