



MASTER LEDtube EM/ Mains

MASTER LEDtube 1500mm UE 21.5W 840 T8

La lampe Philips MASTER LEDtube intègre une source LED dans un corps qui reprend les dimensions des lampes fluorescentes classiques. Sa conception unique permet de créer une apparence visuelle parfaitement uniforme qu'il n'est pas possible de distinguer du fluorescent traditionnel. Convient aux utilisateurs qui recherchent le meilleur rapport qualité/prix avec un budget limité et souhaitent remplacer leurs lampes pour obtenir un meilleur effet lumineux et une durée de vie plus longue.

Mises en garde et sécurité

• -

Données du produit

Caractéristiques générales		Variation des coordonnées trichromatiques en fonction du temps de fonctionnement	
Culot	G13 ROT (Rotating) [Medium Bi-Pin Fluorescent]	Indice de rendu des couleurs (nom.)	83
Conforme à la directive RoHS UE	Oui	LLMF à la fin de la durée de vie nominale (nom.)	70 %
Durée de vie nominale (nom.)	70000 h	Caractéristiques électriques	
Cycle d'allumage	200000X	Fréquence d'entrée	50 à 60 Hz
Photométries et Colorimétries		Puissance (valeur nominale)	21,5 W
Code couleur	840 [CCT de 4 000 K]	Courant lampe (max.)	111 mA
Angle d'émission du faisceau (nom.)	160 °	Courant lampe (min.)	83 mA
Flux lumineux (nom.)	3700 lm	Heure de démarrage (nom.)	0,5 s
Couleur	Blanc brillant (CW)	Temps de chauffage à 60 % du flux lumineux (nom.)	0,5 s
Température de couleur proximale (nom.)	4000 K	Facteur de puissance (nom.)	0,9
Efficacité lumineuse (valeur nominale)	172,00 lm/W		

MASTER LEDtube EM/Mains

Tension (nom.)	220-240 V
----------------	-----------

Températures

Température ambiante (max.)	35 °C
Température ambiante (min.)	-20 °C
Température de stockage (max.)	65 °C
Température de stockage (min.)	-40 °C
Température maximale du boîtier (nom.)	60 °C

Gestion et gradation

avec gradation	Non
----------------	-----

Matériaux et finitions

Matériaux des ampoules	Plastique
Longueur du produit	1500 mm
Forme de l'ampoule	Tube, double extrémité

Normes et recommandations

Produit à faible consommation	oui
-------------------------------	-----

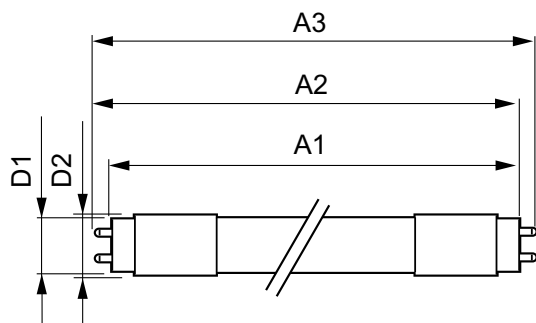
Marques d'homologation	Déclaration CE RoHS compliance Certificat KEMA
------------------------	---

Consommation d'énergie kWh/1 000 h	22 kWh
------------------------------------	--------

Données logistiques

Code de produit complet	871869673154300
Nom du produit de la commande	MASTER LEDtube 1500mm UE 21.5W 840 T8
Code barre produit	8718696731543
Code de commande	73154300
Code de commande local	MTEMUE12021W840
Numérateur - Quantité par kit	1
Conditionnement par carton	10
SAP - Matériaux	929001377002
Poids net (pièce)	0,270 kg

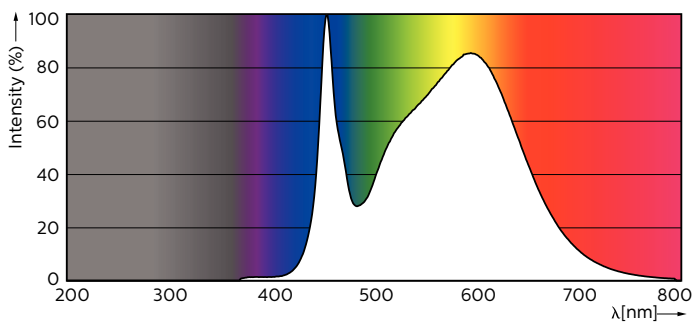
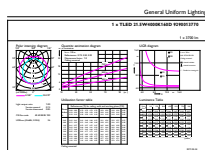
Schéma dimensionnel



TLED 5ft 21.5-58W 3700lm 4000K G13 ND

Product	D1	D2	A1	A2	A3
MASTER LEDtube 1500mm UE 21.5W 840 T8	25,8 mm	28 mm	1498,8 mm	1505,9 mm	1513 mm

Données photométriques

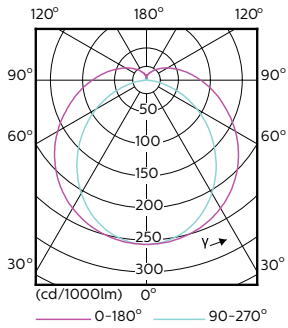


LEDtube 1500mm 22W G13 840 3700lm

LEDtube 1500mm 22W G13 840 3700lm

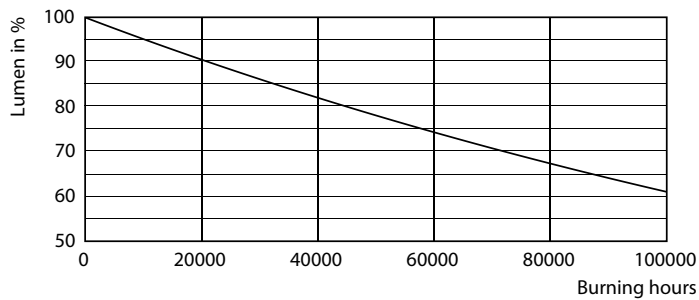
MASTER LEDtube EM/Mains

Données photométriques

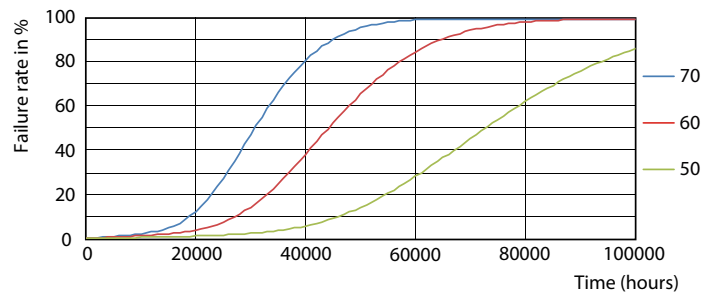


LEDtube 1200mm 15W G13 840 2500lm

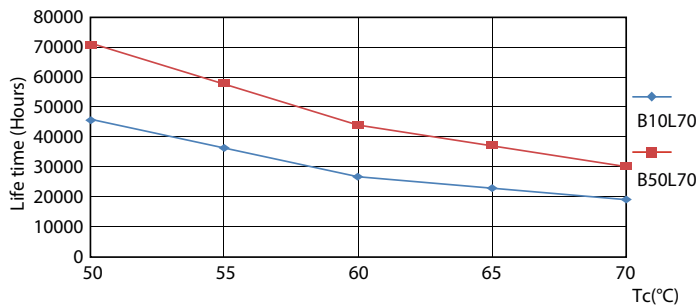
Durée de vie



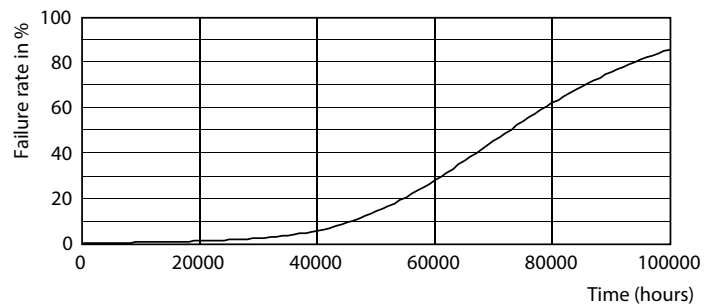
LEDtube G13 ND



LEDtube G13 ND FailureRate



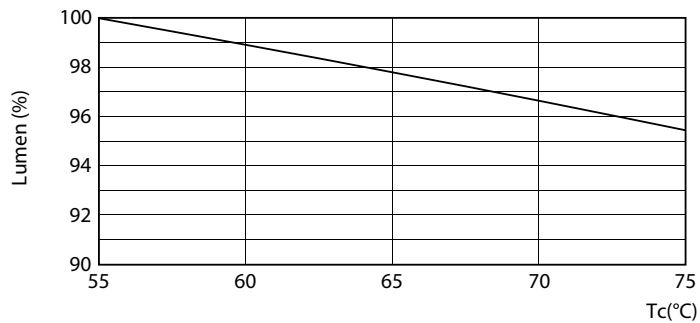
LEDtube G13 ND LifetimeVsTc



LEDtube G13 ND

MASTER LEDtube EM/Mains

Durée de vie



LEDtube G13 21.5W ND LumenVsTc

