



# Tube LED MASTER LEDtube InstantFit HF T5



## Master LEDtube HF 600mm HE 8W 865 T5

La lampe Philips MASTER LEDtube InstantFit T5 intègre une source lumineuse LED dans le format d'une lampe fluorescente classique. Sa conception unique permet de créer une apparence visuelle parfaitement uniforme qu'il n'est pas possible de distinguer du fluorescent traditionnel. La lampe MASTER LEDtube InstantFit T5 est la solution idéale pour les clients ayant des exigences plus élevées en termes de flux lumineux et qui recherchent le meilleur rapport qualité/durée de vie. Économies d'énergie et plus longue durée de vie avec un délai de récupération et un coût total de possession intéressants.

### Données du produit

Caractéristiques générales	
Culot	G5 [ G5]
Conforme à la directive RoHS UE	Oui
Durée de vie nominale (nom.)	60000 h
Cycle d'allumage	50000X
Référence de mesure du flux	Sphere

Photométries et Colorimétries	
Code couleur	865 [ CCT de 6 500 K]
Angle d'émission du faisceau (nom.)	200 °
Flux lumineux (nom.)	1050 lm
Couleur	Lumière du jour
Température de couleur proximale (nom.)	6500 K
Efficacité lumineuse (valeur nominale)	131,00 lm/W

Variation des coordonnées trichromatiques en fonction du temps de fonctionnement	<6
Indice de rendu des couleurs (nom.)	80
LLMF à la fin de la durée de vie nominale (nom.)	70 %

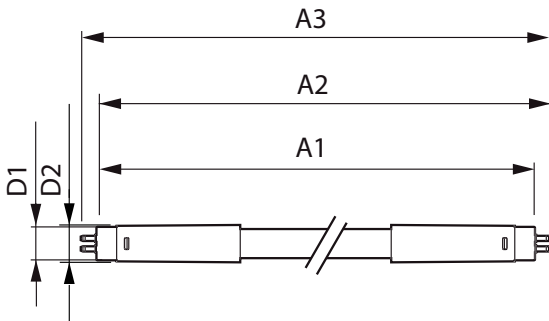
Caractéristiques électriques	
Fréquence d'entrée	30K à 100K Hz
Puissance (valeur nominale)	8 W
Courant lampe (max.)	350 mA
Courant lampe (min.)	150 mA
Heure de démarrage (nom.)	0,5 s
Temps de chauffage à 60 % du flux lumineux (nom.)	0.5 s
Facteur de puissance (nom.)	0.92

# Tube LED MASTER LEDtube InstantFit HF T5

Tension (nom.)	40-70 V
<b>Températures</b>	
Température ambiante (max.)	45 °C
Température ambiante (min.)	-20 °C
Température de stockage (max.)	65 °C
Température de stockage (min.)	-40 °C
Température maximale du boîtier (nom.)	65 °C
<b>Gestion et gradation</b>	
avec gradation	Uniquement avec certains variateurs
<b>Matériaux et finitions</b>	
Finition de l'ampoule	Dépoli
Matériaux des ampoules	Glass
Longueur du produit	600 mm
Forme de l'ampoule	Tube, double extrémité
<b>Normes et recommandations</b>	
Classe d'efficacité énergétique	E

Produit à faible consommation	oui
Marques d'homologation	RoHS compliance Déclaration CE Certificat KEMA
Consommation d'énergie kWh/1 000 h	8 kWh
Numéro d'enregistrement EPREL	406185
<b>Données logistiques</b>	
Code de produit complet	871869674327000
Nom du produit de la commande	Master LEDtube HF 600mm HE 8W 865 T5
Code barre produit	8718696743270
Code de commande	74327000
Code de commande local	MTT5HE0608W865
Numérateur - Quantité par kit	1
Conditionnement par carton	10
SAP - Matériaux	929001390902
Poids net (pièce)	0,080 kg

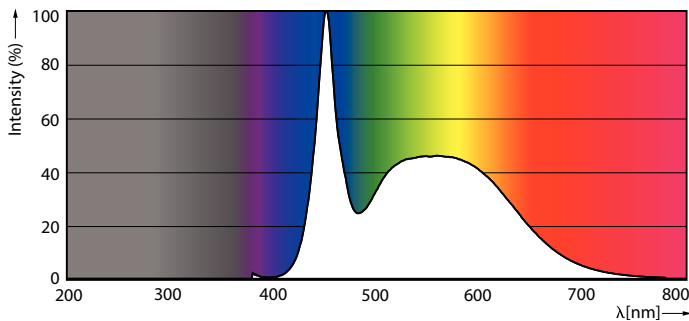
## Schéma dimensionnel



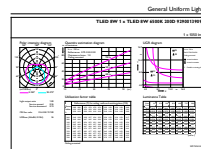
TLED 600mm 230V8W-14W 1050lm 160D 6500K

Product	D1	D2	A1	A2	A3
Master LEDtube HF 600mm HE 8W 865 T5	15,5 mm	18,8 mm	549 mm	556,1 mm	563,2 mm

## Données photométriques



LEDtubes, TLED T12 120-277V 20W 6500K G13



LEDtube 600mm 8W G5 865 1050lm

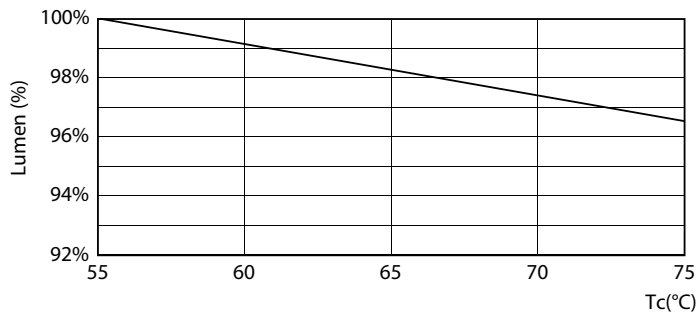
# Tube LED MASTER LEDtube InstantFit HF T5

## Données photométriques

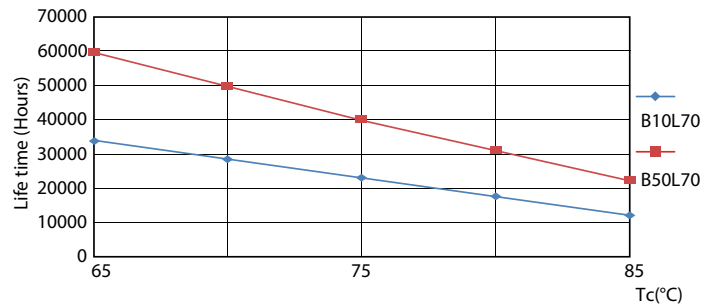


LEDtube 600mm 8W G5 830 1000lm

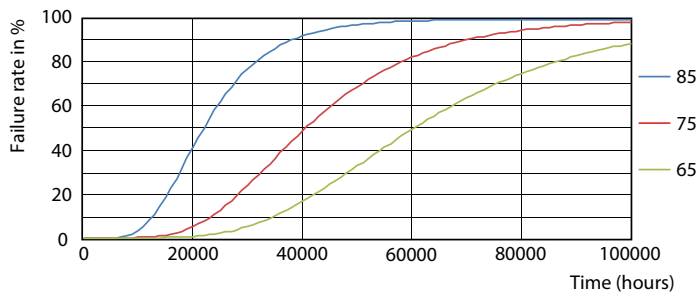
## Durée de vie



LEDtube MAS SLR 8W 60K LumenVsTc-LMP



LEDtube MAS SLR 8W 60K LifetimeVsTc-LED



LEDtube MAS SLR 8W 60K FailureRate-LED



LEDtube\_60K

## Tube LED MASTER LEDtube InstantFit HF T5

### Durée de vie



LEDtube\_60K

