



MASTER LEDtube InstantFit HF T5



Master LEDtube HF 1200mm HE 16.5W 840 T5

De Philips MASTER LEDtube integreert een LED-lichtbron in de vorm van een traditionele fluorescentielamp. Het unieke ontwerp creëert een perfect uniforme visuele verschijning die niet onderscheiden kan worden van een traditionele fluorescentielamp. Deze T5-buizen zijn de ideale oplossing voor krachtige prestaties en zijn ontworpen voor dagelijkse omstandigheden. Ongeëvenaarde besparingen dankzij het lage energieverbruik en een uiterst lange levensduur zorgen ervoor dat deze T5 LEDtubes geschikt zijn voor elke veeleisende toepassing.

Product gegevens

Algemene informatie	
Lampvoet	G5 [G5]
CE-markering	Ja
Conform EU RoHS-richtlijn	Ja
Nominale levensduur (nom.)	60000 h
Schakelcyclus	50000
Meetreferentie van lichtstroom	Sphere
Laag	MASTER

Eisen aan armatuurontwerp	
Kleurcode	840 [CCT of 4000K (841)]
Bundelhoek (nom.)	200 °
Lichtstroom (nom.)	2500 lm
Kleuraanduiding	Koel Wit (CW)
Gecorreleerde kleurtemperatuur (nom.)	4000 K
Lichtrendement (gespec.) (nom.)	151 lm/W
Kleurconsistentie	<6
Kleurweergave-index (nom.)	80

LLMF bij einde nominale levensduur (nom.) 70 %	
--	--

Bedrijfs- en elektrische gegevens	
Ingangsfrequentie	30 K tot 100 K Hz
Power (Rated) (Nom)	16,5 W
Lampstroom (max.)	350 mA
Lampstroom (min.)	150 mA
Overeenkomstig vermogen	28 W
Opstarttijd (nom.)	0,5 s
Opwarmtijd tot 60% lichtopbrengst (nom.)	0,5 s
Arbeidsfactor (nom.)	0,92
Spanning (nom.)	70-120 V

Temperatuur	
T-omgeving (max.)	45 °C
T-omgeving (min.)	-20 °C
T-opslag (max.)	65 °C
T-opslag (min.)	-40 °C

MASTER LEDtube InstantFit HF T5

T-behuizing maximaal (nom.)	65 °C
-----------------------------	-------

Regelsystemen en dimmers

Dimbaar	Ja - Controleer de compatibiliteit van het VSA
---------	--

Mechanische eigenschappen en behuizing

Lampafwerking	Mat
Lampmateriaal	Glas
Productlengte	1200 mm
Lampvorm	Buis, dubbelkneeps

Goedkeuring en toepassing

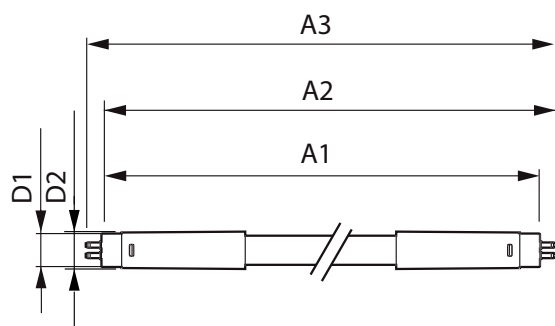
Energie-efficiëntieklasse	D
Energiebesparend product	Yes
Goedkeuringsmerktekens	RoHS compliance TÜV CE-markering KEMA Keur-certificaat

Energieverbruik kWh/1.000 uur	17 kWh
EPREL-registratienummer	406187

Productgegevens

Volledige productcode	871869674331700
Productnaam voor bestelling	Master LEDtube HF 1200mm HE 16.5W 840 T5
EAN/UPC - Product	8718696743317
Bestelcode	74331700
Lokale code	MTT5HE12016W840
Numerator - Aantal per pak	1
Numerator - Dozen per buitendoos	10
SAP-materiaal	929001391102
Net Weight (Piece)	0,160 kg

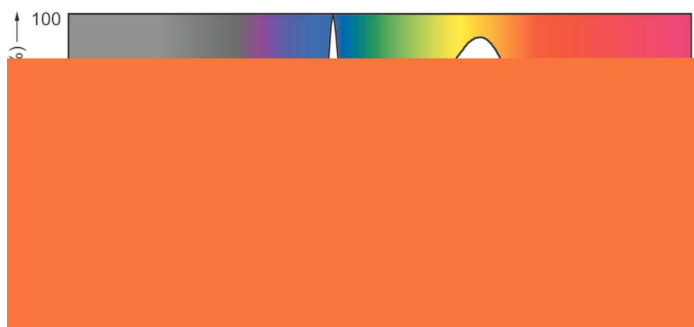
Maatschets



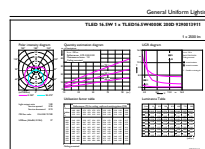
Master LEDtube HF 1200mm HE 16.5W 840 T5

Product	D1	D2	A1	A2	A3
Master LEDtube HF 1200mm HE 16.5W 840 T5	15,5 mm	18,8 mm	1149 mm	1156,1 mm	1163,2 mm

Fotometrische gegevens



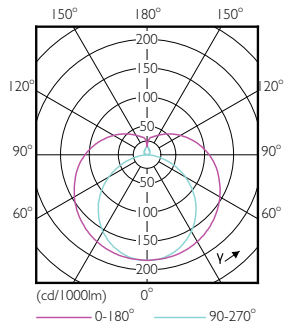
LEDtube 13W G13 2100lm



LEDtube 1200mm 16-5W G5 840 2500lm

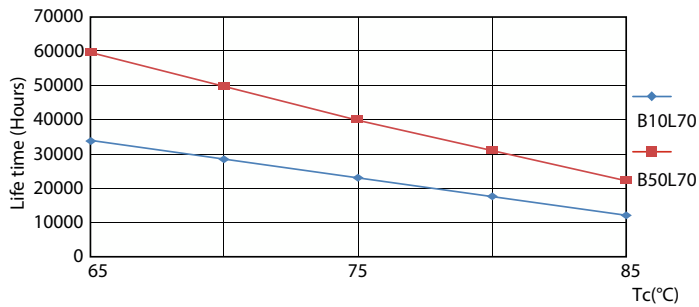
MASTER LEDtube InstantFit HF T5

Fotometrische gegevens

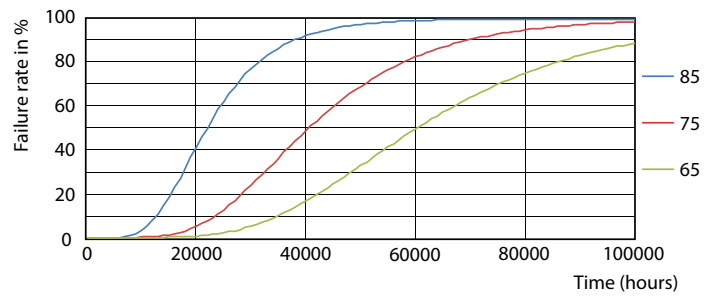


LEDtube 600mm 8W G5 830 1000lm

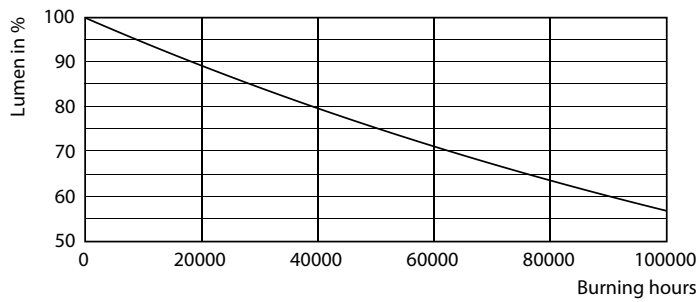
Levensduur



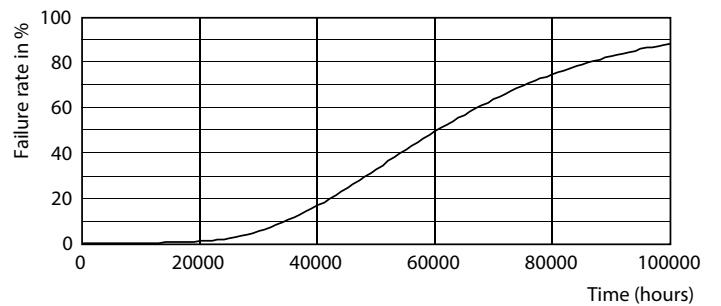
LifetimeVsTc



FailureRate



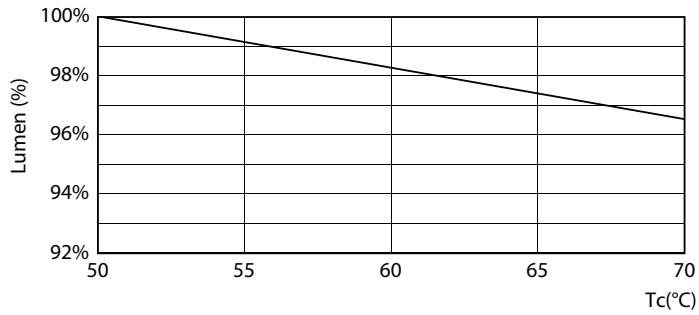
Lumen Maintenance Diagram



Life Expectancy Diagram

MASTER LEDtube InstantFit HF T5

Levensduur



LEDtube MAS SLR 16,5W 60K LumenVsTc-LMP

