



MASTER LEDtube InstantFit HF T5



Master LEDtube HF 1500mm HE 20W 830 T5

De Philips MASTER LEDtube integreert een LED-lichtbron in de vorm van een traditionele fluorescentielamp. Het unieke ontwerp creëert een perfect uniforme visuele verschijning die niet onderscheiden kan worden van een traditionele fluorescentielamp. Deze T5-buizen zijn de ideale oplossing voor krachtige prestaties en zijn ontworpen voor dagelijkse omstandigheden. Ongeëvenaarde besparingen dankzij het lage energieverbruik en een uiterst lange levensduur zorgen ervoor dat deze T5 LEDtubes geschikt zijn voor elke veeleisende toepassing.

Product gegevens

Algemene informatie	
Lampvoet	G5 [G5]
CE-markering	Ja
Conform EU RoHS-richtlijn	Ja
Nominale levensduur (nom.)	60000 h
Schakelcyclus	50000
Meetreferentie van lichtstroom	Sphere
Laag	MASTER

Eisen aan armatuurontwerp	
Kleurcode	830 [CCT of 3000K]
Bundelhoek (nom.)	200 °
Lichtstroom (nom.)	2800 lm
Kleuraanduiding	Wit (WH)
Gecorreleerde kleurtemperatuur (nom.)	3000 K
Lichtrendement (gespec.) (nom.)	140,00 lm/W
Kleurconsistentie	<6
Kleurweergave-index (nom.)	80

LLMF bij einde nominale levensduur (nom.) 70 %	
--	--

Bedrijfs- en elektrische gegevens	
Ingangsfrequentie	30 K tot 100 K Hz
Power (Rated) (Nom)	20 W
Lampstroom (max.)	350 mA
Lampstroom (min.)	150 mA
Overeenkomstig vermogen	35 W
Opstarttijd (nom.)	0,5 s
Opwarmtijd tot 60% lichtopbrengst (nom.)	0,5 s
Arbeidsfactor (nom.)	0,92
Spanning (nom.)	80-130 V

Temperatuur	
T-omgeving (max.)	45 °C
T-omgeving (min.)	-20 °C
T-opslag (max.)	65 °C
T-opslag (min.)	-40 °C

MASTER LEDtube InstantFit HF T5

T-behuizing maximaal (nom.)	65 °C
-----------------------------	-------

Regelsystemen en dimmers

Dimbaar	Ja - Controleer de compatibiliteit van het VSA
---------	--

Mechanische eigenschappen en behuizing

Lampafwerking	Mat
Lampmateriaal	Glas
Productlengte	1500 mm
Lampvorm	Buis, dubbelkneeps

Goedkeuring en toepassing

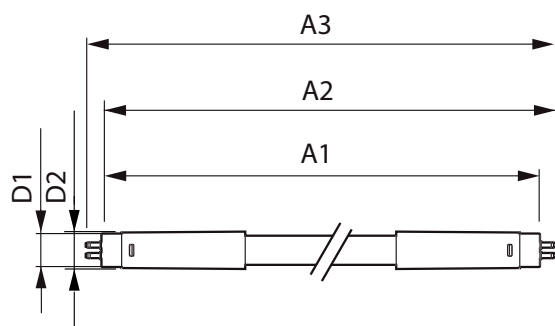
Energie-efficiëntieklasse	E
Energiebesparend product	Yes
Goedkeuringsmerktekens	RoHS compliance TÜV CE-markering KEMA Keur-certificaat

Energieverbruik kWh/1.000 uur	20 kWh
EPREL-registratienummer	406189

Productgegevens

Volledige productcode	87186967433500
Productnaam voor bestelling	Master LEDtube HF 1500mm HE 20W 830 T5
EAN/UPC - Product	8718696743355
Bestelcode	74335500
Lokale code	MTT5HE15020W830
Numerator - Aantal per pak	1
Numerator - Dozen per buitendoos	10
SAP-materiaal	929001391302
Net Weight (Piece)	0,196 kg

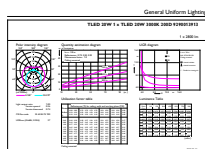
Maatschets



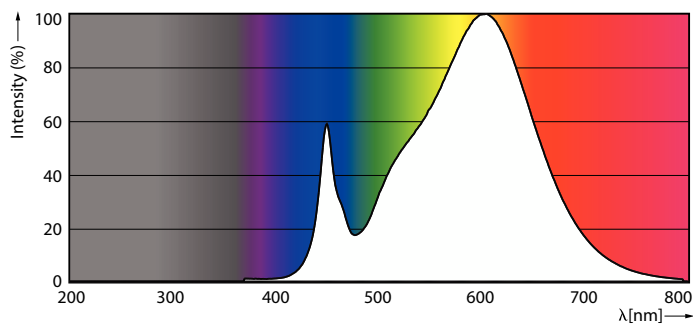
Master LEDtube HF 1500mm HE 20W 830 T5

Product	D1	D2	A1	A2	A3
Master LEDtube HF 1500mm HE 20W 830 T5	15,5 mm	18,8 mm	1449 mm	1456,1 mm	1463,2 mm

Fotometrische gegevens



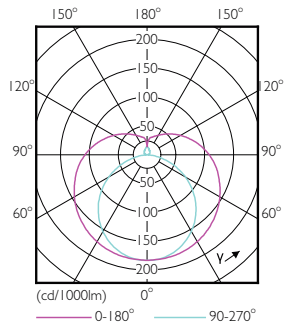
LEDtube 1500mm 20W G5 830 2800lm



Spectral Power Distribution Colour

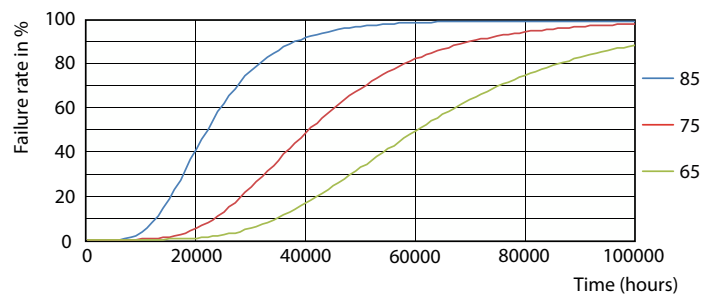
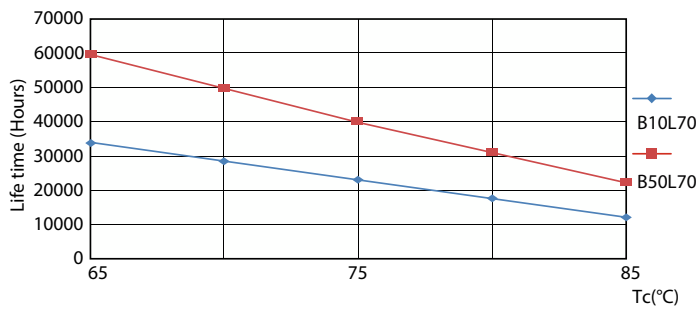
MASTER LEDtube InstantFit HF T5

Fotometrische gegevens



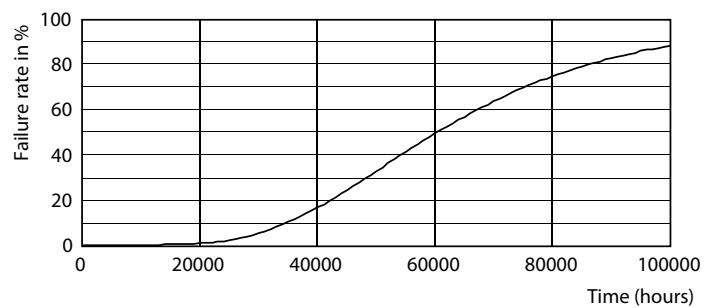
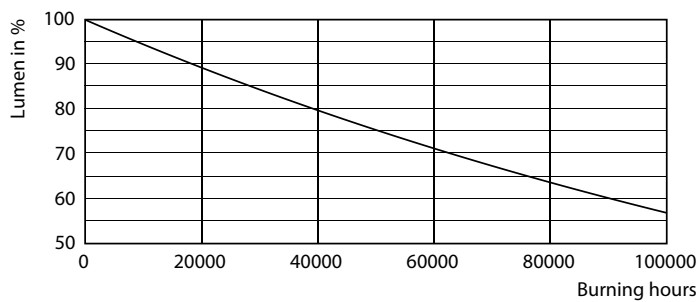
LEDtube 600mm 8W G5 830 1000lm

Levensduur



LifetimeVsTc

FailureRate

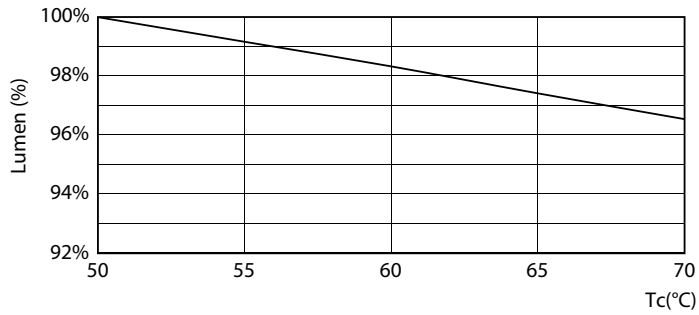


Lumen Maintenance Diagram

Life Expectancy Diagram

MASTER LEDtube InstantFit HF T5

Levensduur



LEDtube MAS SLR 20W 60K LumenVsTc-LMP

