



CorePro LED tube Universal T8



CorePro LEDtube UN 1200mm HO 18W865 T8

Le nouveau CorePro LEDtube Universal T8 de Philips simplifie vos projets d'éclairage. Plus besoin de vérifier la technologie du driver. Grâce à un design unique, le CorePro LEDtube Universal T8 de Philips s'adapte directement aux luminaires fonctionnant sur ballast électromagnétique, ballast électronique HF ou raccordés au secteur. Il est tellement simple à utiliser et vous n'avez plus besoin de transporter de produits en double ! Parfaitement sûr, fiable et facile à installer, le CorePro LEDtube Universal T8 de Philips constitue une alternative idéale aux tubes fluorescents standard pour économiser l'énergie et réduire votre investissement.

Données du produit

| Caractéristiques générales | |
|---------------------------------|----------------------------------|
| Culot | G13 [Medium Bi-Pin Fluorescent] |
| Conforme à la directive RoHS UE | Oui |
| Durée de vie nominale (nom.) | 30000 h |
| Cycle d'allumage | 50000X |
| Référence de mesure du flux | Sphere |

| Photométries et colorimétries | |
|--|-----------------------|
| Code couleur | 865 [CCT de 6 500 K] |
| Angle d'émission du faisceau (nom.) | 240 ° |
| Flux lumineux (nom.) | 2000 lm |
| Couleur | Lumière du jour |
| Température de couleur proximale (nom.) | 6500 K |
| Efficacité lumineuse (valeur nominale) | 111,00 lm/W |
| Variation des coordonnées trichromatiques en fonction du temps de fonctionnement | <6 |
| Indice de rendu des couleurs (nom.) | 80 |

| | |
|--|------|
| LLMF à la fin de la durée de vie nominale (nom.) | 70 % |
|--|------|

| Caractéristiques électriques | |
|---|------------|
| Fréquence d'entrée | 50 à 60 Hz |
| Puissance (valeur nominale) | 18 W |
| Courant lampe (nom.) | 100 mA |
| Heure de démarrage (nom.) | 0,5 s |
| Temps de chauffage à 60 % du flux lumineux (nom.) | 0.5 s |
| Facteur de puissance (nom.) | 0.9 |
| Tension (nom.) | 220-240 V |

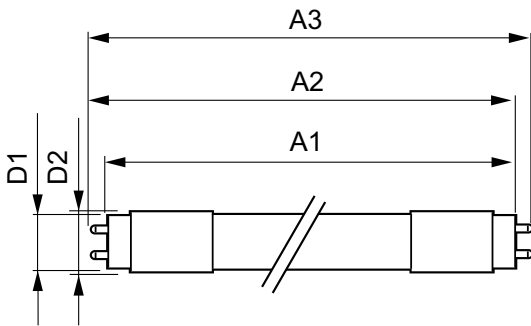
| Températures | |
|--------------------------------|--------|
| Température ambiante (max.) | 45 °C |
| Température ambiante (min.) | -20 °C |
| Température de stockage (max.) | 65 °C |
| Température de stockage (min.) | -40 °C |

CorePro LED tube Universal T8

| | |
|--|---|
| Température maximale du boîtier (nom.) | 55 °C |
| Gestion et gradation | |
| avec gradation | Non |
| Matériaux et finitions | |
| Finition de l'ampoule | Dépoli |
| Matériaux des ampoules | Glass |
| Longueur du produit | 1200 mm |
| Forme de l'ampoule | Tube, double extrémité |
| Normes et recommandations | |
| Classe d'efficacité énergétique | E |
| Produit à faible consommation | oui |
| Marques d'homologation | RoHS compliance TUV Déclaration CE Certificat KEMA |

| | |
|------------------------------------|---|
| Consommation d'énergie kWh/1 000 h | 18 kWh |
| Numéro d'enregistrement EPREL | 403582 |
| Données logistiques | |
| Code de produit complet | 871869680170300 |
| Nom du produit de la commande | CorePro LEDtube UN 1200mm HO 18W865 T8 |
| Code barre produit | 8718696801703 |
| Code de commande | 80170300 |
| Code de commande local | 80170300 |
| Numérateur - Quantité par kit | 1 |
| Conditionnement par carton | 10 |
| SAP - Matériaux | 929001869402 |
| Poids net (pièce) | 0,215 kg |

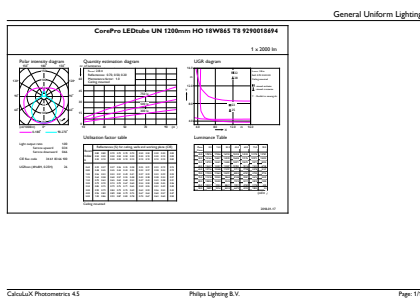
Schéma dimensionnel



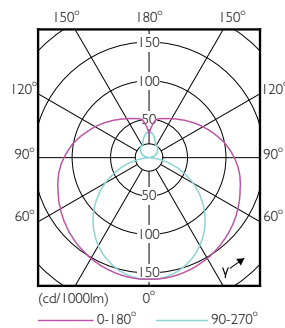
CorePro LEDtube UN 1200mm HO 18W865 T8

| Product | D1 | D2 | A1 | A2 | A3 |
|---|---------|-------|-----------|-----------|-----------|
| CorePro LEDtube UN 1200mm HO 18W865 T8 | 27,9 mm | 28 mm | 1199,4 mm | 1205,3 mm | 1213,6 mm |

Données photométriques



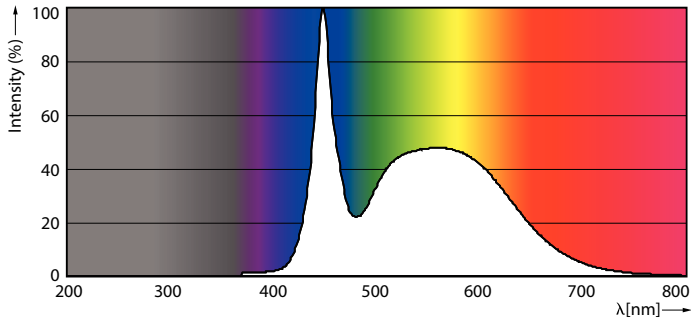
18W G13 865 6500K



18W G13 830 3000K

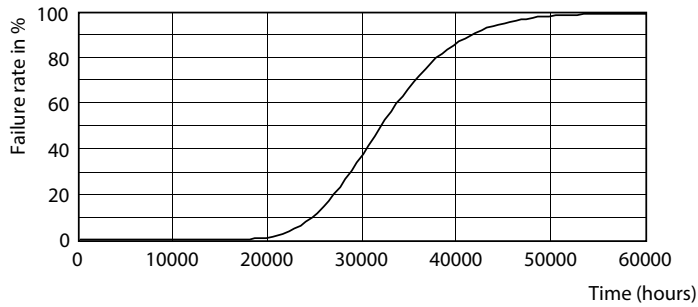
CorePro LED tube Universal T8

Données photométriques

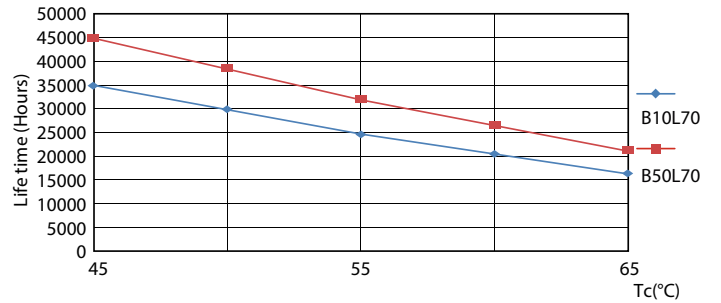


18W G13

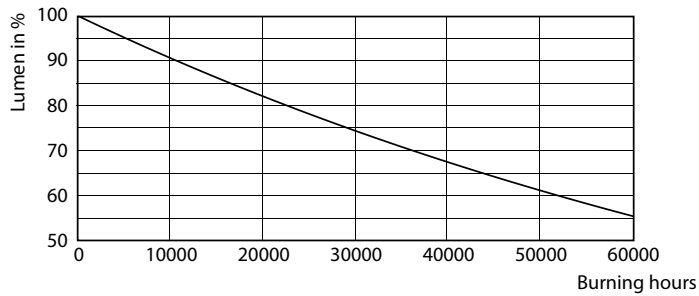
Durée de vie



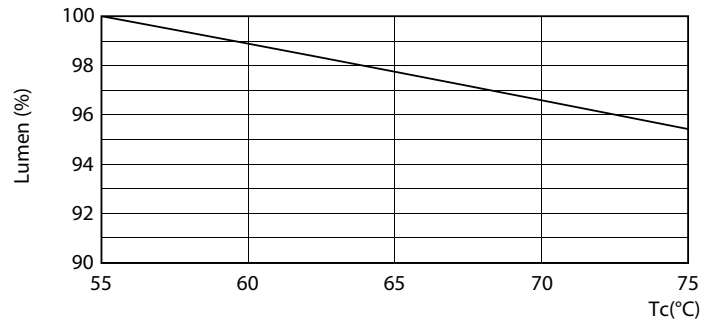
18W G13



LEDtube COR SLR 18W 30K LifetimeVsTc-LED-LED



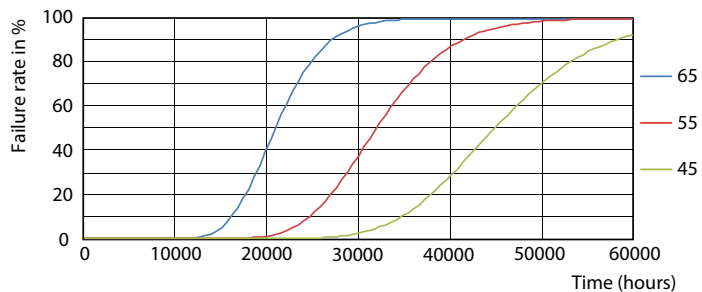
18W G13



LEDtube COR SLR 18W 30K LumenVsTc-LMP-LMP

CorePro LED tube Universal T8

Durée de vie



LEDtube COR SLR 18W 30K FailureRate-LED-LED

