



MASTER LEDtube secteur T5



MASTER LEDtube 1500mm HO 26W 830 T5

Le nouveau Philips MASTER LEDtube direct 230V T5 simplifie vos projets d'éclairage. Plus besoin de vérifier la technologie du ballast. Grâce à une conception unique, le Philips MASTER LEDtube direct 230V T5 s'installe sur des luminaires qui fonctionnent sur secteur. Tellement simple à utiliser !. Parfaitement sûr, fiable et facile à installer, le Philips MASTER LEDtube direct 230V T5 constitue une alternative idéale aux tubes fluorescents standard. Il offre le meilleur rapport qualité/durée de vie, avec une consommation d'énergie et des coûts de maintenance réduits.

Données du produit

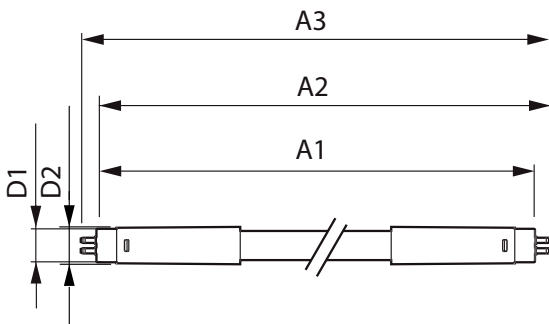
Informations générales		Indice de rendu de couleur (IRC)	
Culot	G5 [G5]		80
Durée de vie nominale	50.000 h	LLMF à la fin de la durée de vie nominale (nom.)	70 %
Nombre de cycles d'allumage	200.000	Valeur de scintillement (PstLM)	1
Type de lampe	LED	Valeur d'effet stroboscopique (SVM)	0,4
Référence de mesure de flux	Sphere	Sécurité photobiologique selon EN 62471	RG0
Marquage CE	Oui	Fonctionnement et électricité	
Conforme à RoHS	Oui	Fréquence linéaire	50 to 60 Hz
Données techniques de l'éclairage		Fréquence d'entrée	50 à 60 Hz
Code couleur	830 [CCT of 3000K]	Consommation électrique	26 W
Angle du faisceau (nom.)	200 degré(s)	Courant lampe (nom.)	125 mA
Flux lumineux	3.600 lm	Puissance équivalente	49 W
Désignation de la couleur	Blanc (WH)	Heure de démarrage (nom.)	0,5 s
Température de couleur corrélée (nom.)	3000 K	Temps de chauffe à 60 %	0.5 s
Efficacité lumineuse (nominale)	138 lm/W	Facteur de puissance (fraction)	0.92
Cohérence des couleurs	<6	Tension (nom.)	220-240 V

MASTER LEDtube secteur T5

Alternative LED puissance d'une lampe fluorescente	49 W
Température	
Gamme de températures ambiantes	-20 à +45 °C
Température maximale du produit (nom.)	65 °C
Commandes et gradation	
Variation de l'intensité lumineuse	Non
Mécanique et boîtier	
Finition ampoule	Dépoli
Matériaux des lampes	Verre
Longueur du produit	1.500 mm
Forme de la lampe	Tube, double extrémité
Approbation et application	
Classe d'efficacité énergétique	D
Produit à faible consommation	Oui
Homologation	Conformité RoHS TUV Marquage CE Certificat Keur KEMA

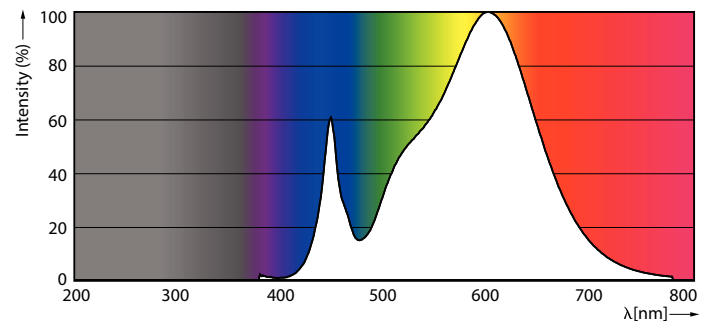
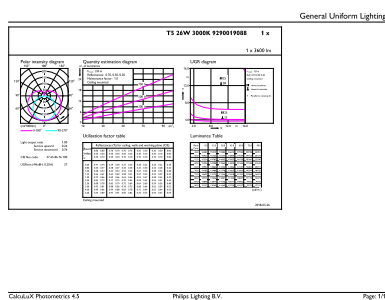
Consommation d'énergie kWh/1 000 h	26 kWh
Numéro d'enregistrement EPREL	1476412
Données du produit	
Code EOC	871869681929600
Nom du produit de la commande	MAS LEDtube 1500mm HO 26W 830 T5
Code de commande	81929600
Code de commande local	81929600
Quantité par pack	1
Conditionnement par carton	10
Code 12NC	929001908802
Nom de produit complet	MASTER LEDtube 1500mm HO 26W 830 T5
Codes EAN/UPC - Boîte	8718696819302
EAN/UPC - Product/Case	8718696819296

Schéma dimensionnel



Product	D1	D2	A1	A2	A3
MAS LEDtube 1500mm HO 26W 830 T5	15,5 mm	17,1 mm	1.449 mm	1.456 mm	1.463 mm

Données photométriques

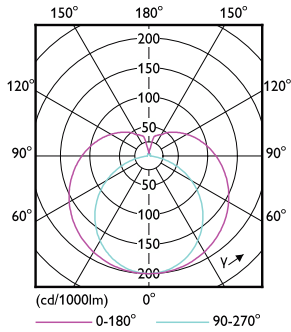


General uniform lighting - MAS LEDtube 1500mm HO 26W 830 T5

Spectral Power Distribution Colour - MAS LEDtube 1500mm HO 26W 830 T5

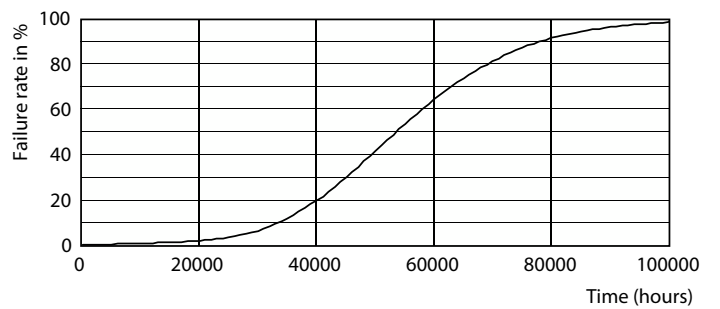
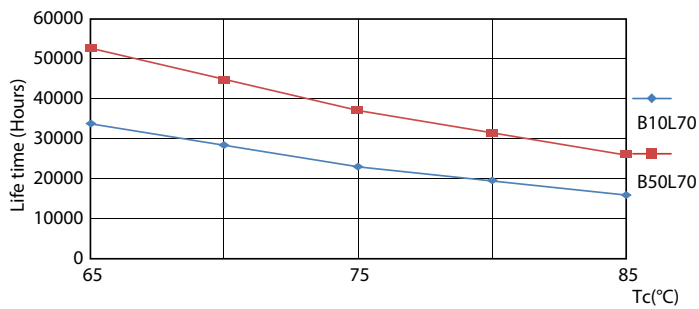
MASTER LEDtube secteur T5

Données photométriques



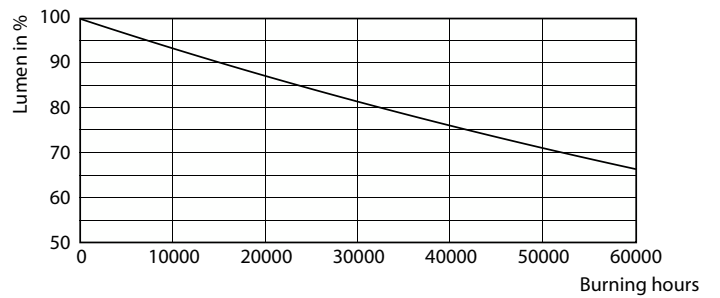
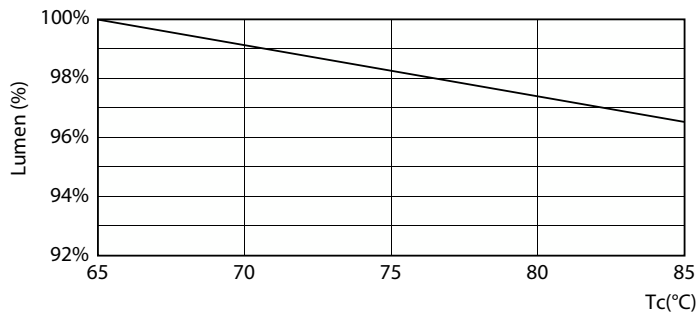
Light Distribution Diagram - MAS LEDtube 1500mm HO 26W 830 T5

Durée de vie



Life Expectancy Diagram

Life Expectancy Diagram - MAS LEDtube 1500mm HO 26W 830 T5

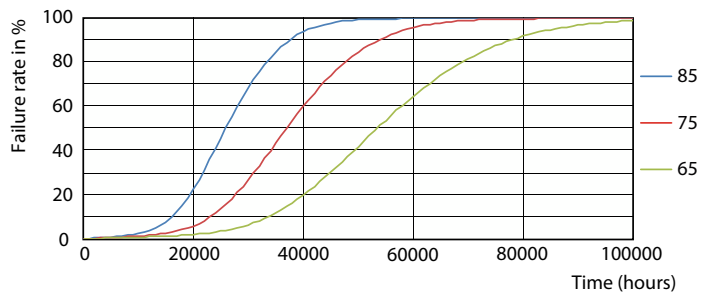


Lumen Maintenance Diagram - MAS LEDtube 1500mm HO 26W 830 T5

Lumen Maintenance Diagram - MAS LEDtube 1500mm HO 26W 830 T5

MASTER LEDtube secteur T5

Durée de vie



Life Expectancy Diagram

