



MASTER LEDtube EM/ Mains



MASTER LEDtube 1200mm HO 12.5W 830 T8

La lampe Philips MASTER LEDtube intègre une source LED dans un corps qui reprend les dimensions des lampes fluorescentes classiques. Sa conception unique permet de créer une apparence visuelle parfaitement uniforme qu'il n'est pas possible de distinguer du fluorescent traditionnel. Convient aux utilisateurs qui recherchent le meilleur rapport qualité/prix avec un budget limité et souhaitent remplacer leurs lampes pour obtenir un meilleur effet lumineux et une durée de vie plus longue.

Mises en garde et sécurité

• -

Données du produit

Caractéristiques générales		Variation des coordonnées trichromatiques en fonction du temps de fonctionnement	
Culot	G13 ROT (Rotating) [Medium Bi-Pin Fluorescent]	Indice de rendu des couleurs (nom.)	80
Conforme à la directive RoHS UE	Oui	LLMF à la fin de la durée de vie nominale (nom.)	70 %
Durée de vie nominale (nom.)	75000 h	Caractéristiques électriques	
Référence de mesure du flux	Sphere	Fréquence d'entrée	50 à 60 Hz
Photométries et colorimétries		Puissance (valeur nominale)	12,5 W
Code couleur	830 [CCT de 3 000 K]	Courant lampe (max.)	63 mA
Angle d'émission du faisceau (nom.)	160 °	Courant lampe (min.)	52 mA
Flux lumineux (nom.)	2000 lm	Heure de démarrage (nom.)	0,5 s
Couleur	Blanc (WH)	Temps de chauffage à 60 % du flux lumineux (nom.)	0,5 s
Température de couleur proximale (nom.)	3000 K	Facteur de puissance (nom.)	0,9
Efficacité lumineuse (valeur nominale)	160 lm/W		

MASTER LEDtube EM/Mains

Tension (nom.)	220-240 V
----------------	-----------

Températures

Température ambiante (max.)	45 °C
Température ambiante (min.)	-20 °C
Température de stockage (max.)	65 °C
Température de stockage (min.)	-40 °C
Température maximale du boîtier (nom.)	50 °C

Gestion et gradation

avec gradation	Non
----------------	-----

Matériaux et finitions

Finition de l'ampoule	Dépoli
Matériaux des ampoules	Plastique
Longueur du produit	1200 mm
Forme de l'ampoule	Tube, double extrémité

Normes et recommandations

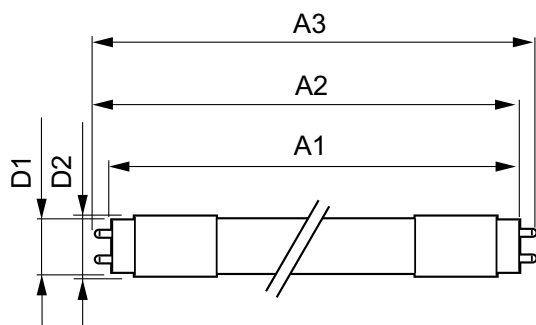
Classe d'efficacité énergétique	C
---------------------------------	---

Produit à faible consommation	oui
Marques d'homologation	RoHS compliance TUV Déclaration CE Certificat KEMA
Consommation d'énergie kWh/1 000 h	13 kWh
Numéro d'enregistrement EPREL	1206966

Données logistiques

Code de produit complet	871869959235600
Nom du produit de la commande	MASTER LEDtube 1200mm HO 12.5W 830 T8
Code barre produit	8718699592356
Code de commande	59235600
Code de commande local	59235600
Numérateur - Quantité par kit	1
Conditionnement par carton	10
SAP - Matériaux	929001922602
Net Weight (Piec)	0,270 kg

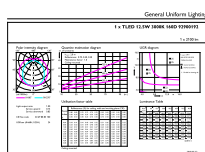
Schéma dimensionnel



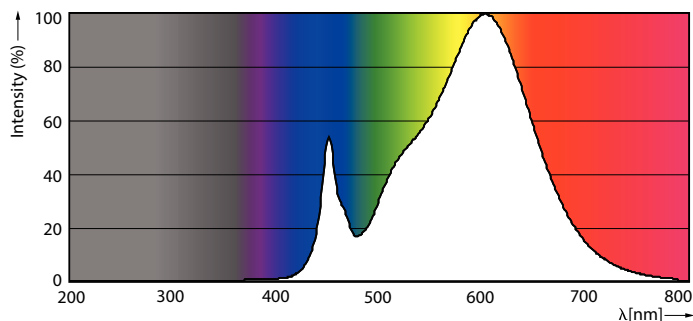
MASTER LEDtube 1200mm HO 12.5W 830 T8

Product	D1	D2	A1	A2	A3
MASTER LEDtube 1200mm HO 12.5W 830 T8	25,8 mm	28 mm	1198,2 mm	1205,3 mm	1212,4 mm

Données photométriques



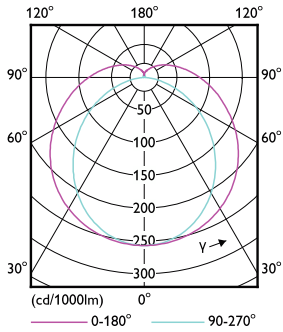
General uniform lighting



Spectral Power Distribution Colour

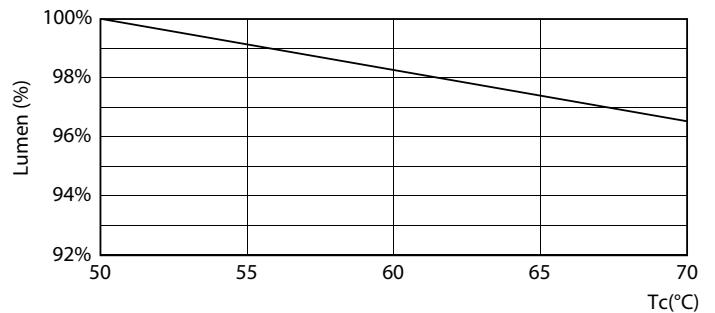
MASTER LEDtube EM/Mains

Données photométriques



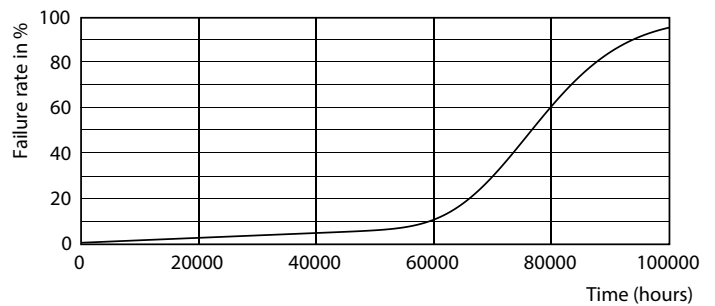
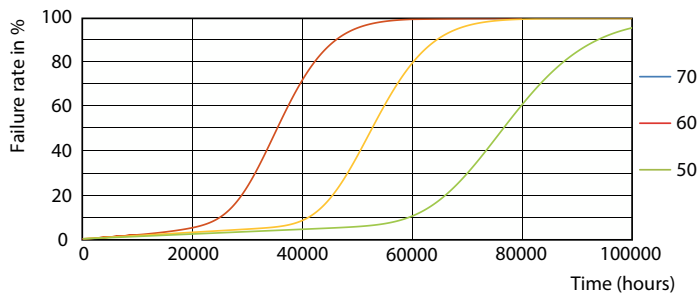
Light Distribution Diagram

Durée de vie



Lumen Maintenance Diagram

LumenVsTc

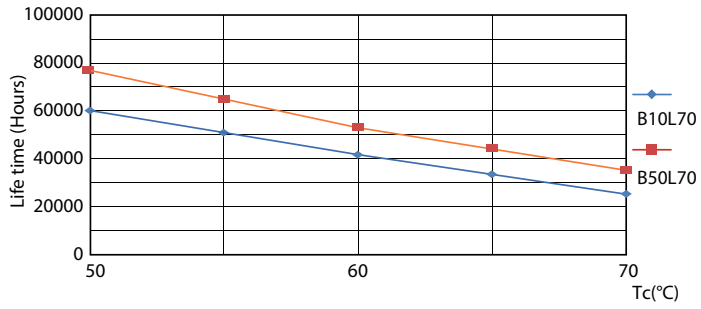


FailureRate

Life Expectancy Diagram

MASTER LEDtube EM/Mains

Durée de vie



LifetimeVsTc

