



MASTER LEDtube EM/ Mains



MASTER LEDtube 1500mm HO 18.2W 830 T8

La lampe Philips MASTER LEDtube intègre une source LED dans un corps qui reprend les dimensions des lampes fluorescentes classiques. Sa conception unique permet de créer une apparence visuelle parfaitement uniforme qu'il n'est pas possible de distinguer du fluorescent traditionnel. Convient aux utilisateurs qui recherchent le meilleur rapport qualité/prix avec un budget limité et souhaitent remplacer leurs lampes pour obtenir un meilleur effet lumineux et une durée de vie plus longue.

Mises en garde et sécurité

• -

Données du produit

Caractéristiques générales		Variation des coordonnées trichromatiques en fonction du temps de fonctionnement	
Culot	G13 ROT (Rotating) [Medium Bi-Pin Fluorescent]	Indice de rendu des couleurs (nom.)	80
Conforme à la directive RoHS UE	Oui	LLMF à la fin de la durée de vie nominale (nom.)	70 %
Durée de vie nominale (nom.)	70000 h	Caractéristiques électriques	
Cycle d'allumage	200000X	Fréquence d'entrée	50 à 60 Hz
Référence de mesure du flux	Sphere	Puissance (valeur nominale)	18,2 W
Photométries et Colorimétries		Courant lampe (max.)	93 mA
Code couleur	830 [CCT de 3 000 K]	Courant lampe (min.)	77 mA
Angle d'émission du faisceau (nom.)	160 °	Heure de démarrage (nom.)	0,5 s
Flux lumineux (nom.)	2900 lm	Temps de chauffage à 60 % du flux lumineux (nom.)	0.5 s
Couleur	Blanc (WH)	Facteur de puissance (nom.)	0.9
Température de couleur proximale (nom.)	3000 K		
Efficacité lumineuse (valeur nominale)	159,00 lm/W		

MASTER LEDtube EM/Mains

Tension (nom.)	220-240 V
----------------	-----------

Températures

Température ambiante (max.)	45 °C
Température ambiante (min.)	-20 °C
Température de stockage (max.)	65 °C
Température de stockage (min.)	-40 °C
Température maximale du boîtier (nom.)	55 °C

Gestion et gradation

avec gradation	Non
----------------	-----

Matériaux et finitions

Finition de l'ampoule	Dépoli
Matériaux des ampoules	Plastique
Longueur du produit	1500 mm
Forme de l'ampoule	Tube, double extrémité

Normes et recommandations

Classe d'efficacité énergétique	D
---------------------------------	---

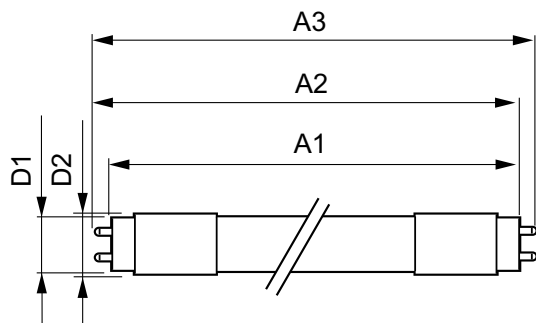
Produit à faible consommation	oui
Marques d'homologation	RoHS compliance Déclaration CE Certificat KEMA

Consommation d'énergie kWh/1 000 h	19 kWh
Numéro d'enregistrement EPREL	403593

Données logistiques

Code de produit complet	871869959241700
Nom du produit de la commande	MASTER LEDtube 1500mm HO 18.2W 830 T8
Code barre produit	8718699592417
Code de commande	59241700
Code de commande local	59241700
Numérateur - Quantité par kit	1
Conditionnement par carton	10
SAP - Matériaux	929001922902
Poids net (pièce)	0,450 kg

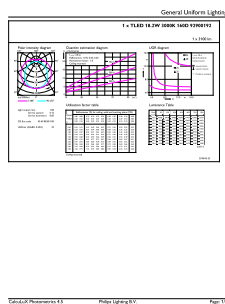
Schéma dimensionnel



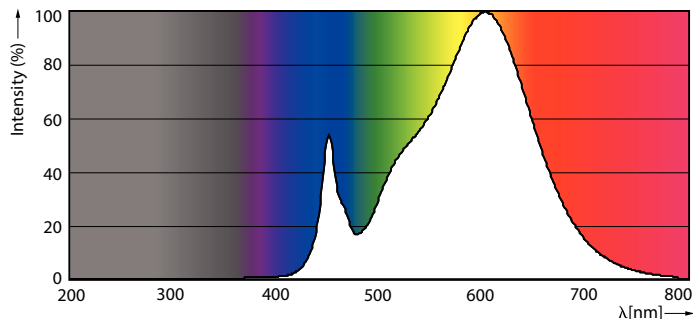
TLED master HE 2900lm 18.2w 5ft 3000k

Product	D1	D2	A1	A2	A3
MASTER LEDtube 1500mm HO 18.2W 830 T8	25,8 mm	28 mm	1498,8 mm	1505,9 mm	1513 mm

Données photométriques



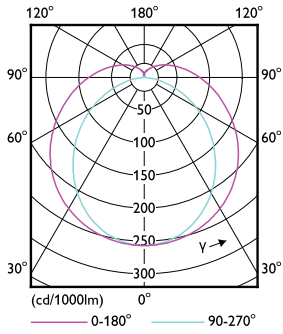
LEDtube MAS HO 18.2W G13 830 16D ND



LEDtube MAS HO 12.5W G13 830 16D ND

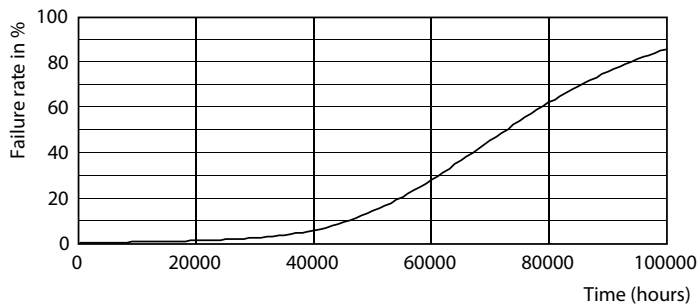
MASTER LEDtube EM/Mains

Données photométriques

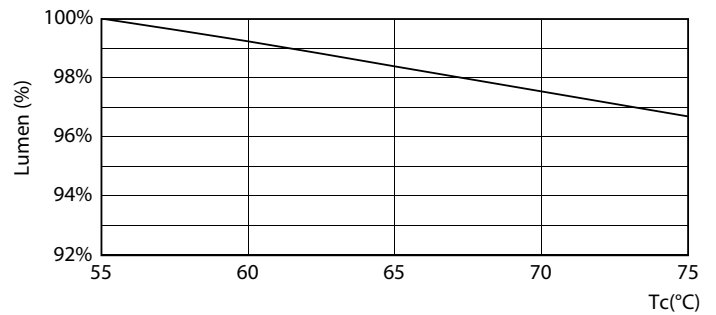


LEDtube MAS HO 12.5W G13 830 16D ND

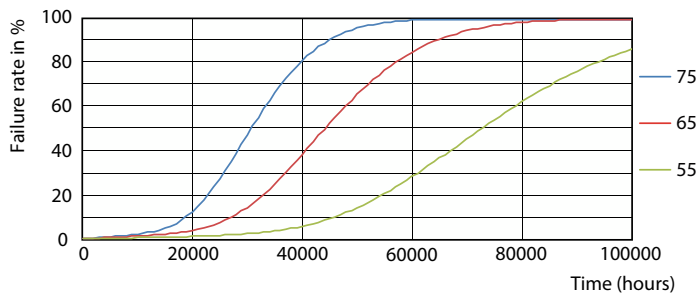
Durée de vie



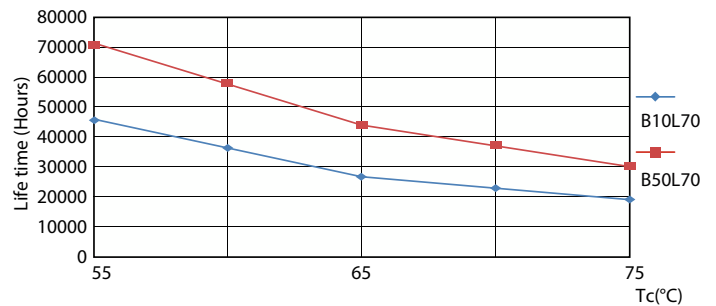
LEDtube_70K-LED



LEDtube MAS SLR 18,2W 70K LumenVsTc-LMP-LMP



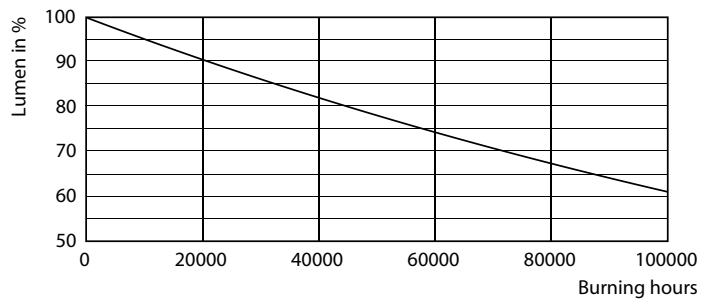
LEDtube MAS SLR 18,2W 70K FailureRate-LED-LED



LEDtube MAS SLR 18,2W 70K LifetimeVsTc-LED-LED

MASTER LEDtube EM/Mains

Durée de vie



LEDtube_70K-LMP

