



MASTER LEDtube EM/ Mains



MASTER LEDtube 1500mm HO 18.2W 865 T8

La lampe Philips MASTER LEDtube intègre une source LED dans un corps qui reprend les dimensions des lampes fluorescentes classiques. Sa conception unique permet de créer une apparence visuelle parfaitement uniforme qu'il n'est pas possible de distinguer du fluorescent traditionnel. Convient aux utilisateurs qui recherchent le meilleur rapport qualité/prix avec un budget limité et souhaitent remplacer leurs lampes pour obtenir un meilleur effet lumineux et une durée de vie plus longue.

Mises en garde et sécurité

• -

Données du produit

Caractéristiques générales		Variation des coordonnées trichromatiques en fonction du temps de fonctionnement	
Culot	G13 ROT (Rotating) [Medium Bi-Pin Fluorescent]	Indice de rendu des couleurs (nom.)	80
Conforme à la directive RoHS UE	Oui	LLMF à la fin de la durée de vie nominale (nom.)	70 %
Durée de vie nominale (nom.)	75000 h	Caractéristiques électriques	
Référence de mesure du flux	Sphere	Fréquence d'entrée	50 à 60 Hz
Photométries et colorimétries		Puissance (valeur nominale)	18,2 W
Code couleur	865 [CCT de 6 500 K]	Courant lampe (max.)	93 mA
Angle d'émission du faisceau (nom.)	160 °	Courant lampe (min.)	77 mA
Flux lumineux (nom.)	3100 lm	Heure de démarrage (nom.)	0,5 s
Couleur	Lumière du jour	Temps de chauffage à 60 % du flux lumineux (nom.)	0,5 s
Température de couleur proximale (nom.)	6500 K	Facteur de puissance (nom.)	0,9
Efficacité lumineuse (valeur nominale)	170 lm/W		

MASTER LEDtube EM/Mains

Tension (nom.)	220-240 V
----------------	-----------

Températures

Température ambiante (max.)	45 °C
Température ambiante (min.)	-20 °C
Température de stockage (max.)	65 °C
Température de stockage (min.)	-40 °C
Température maximale du boîtier (nom.)	55 °C

Gestion et gradation

avec gradation	Non
----------------	-----

Matériaux et finitions

Finition de l'ampoule	Dépoli
Matériaux des ampoules	Plastique
Longueur du produit	1500 mm
Forme de l'ampoule	Tube, double extrémité

Normes et recommandations

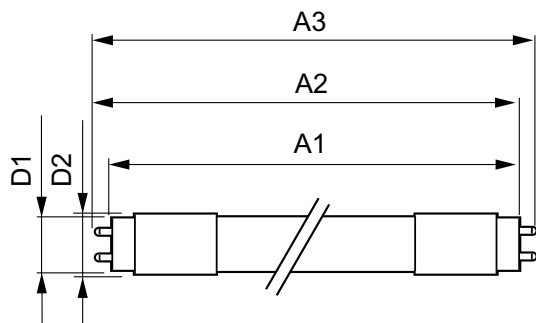
Classe d'efficacité énergétique	C
---------------------------------	---

Produit à faible consommation	oui
Marques d'homologation	RoHS compliance TUV Déclaration CE Certificat KEMA
Consommation d'énergie kWh/1 000 h	19 kWh
Numéro d'enregistrement EPREL	1206971

Données logistiques

Code de produit complet	871869959245500
Nom du produit de la commande	MASTER LEDtube 1500mm HO 18.2W 865 T8
Code barre produit	8718699592455
Code de commande	59245500
Code de commande local	59245500
Numérateur - Quantité par kit	1
Conditionnement par carton	10
SAP - Matériaux	929001923102
Net Weight (Piece)	0,285 kg

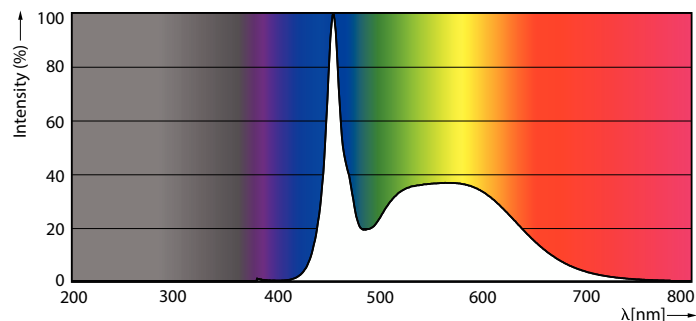
Schéma dimensionnel



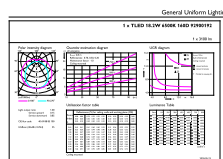
MASTER LEDtube 1500mm HO 18.2W 865 T8

Product	D1	D2	A1	A2	A3
MASTER LEDtube 1500mm HO 18.2W 865 T8	25,8 mm	28 mm	1498,8 mm	1505,9 mm	1513 mm

Données photométriques



Spectral Power Distribution Colour



General uniform lighting

MASTER LEDtube EM/Mains

Données photométriques

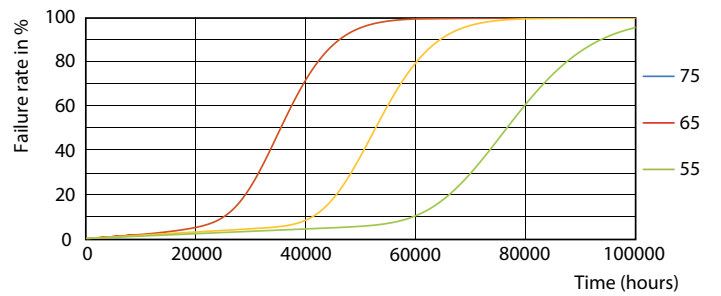


Light Distribution Diagram

Durée de vie



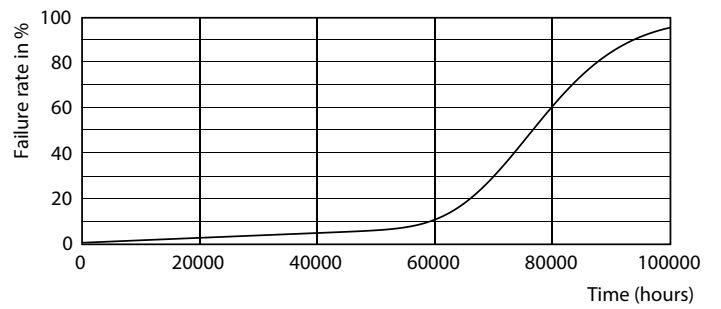
Lumen Maintenance Diagram



FailureRate



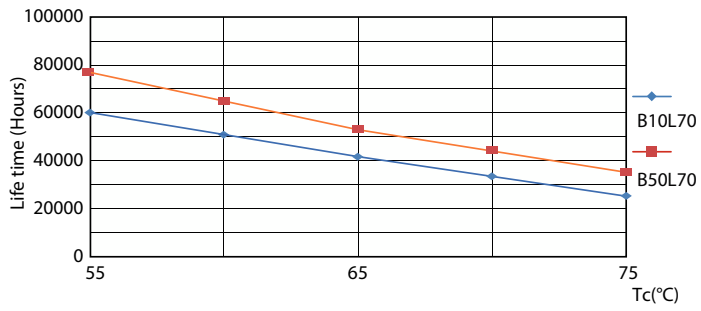
LumenVsTc



Life Expectancy Diagram

MASTER LEDtube EM/Mains

Durée de vie



LifetimeVsTc

