



# Tube LED MASTER LEDtube InstantFit HF T5



## Master LEDtube HF 1200mm HO 26W 865 T5 OE

Philips MASTER LEDtube intègre une source lumineuse LED dans un facteur de forme fluorescent traditionnel. Son design unique crée un aspect visuel parfaitement uniforme, qui ne se distingue pas des fluorescents traditionnels. Ces tubes d'éclairage T5 constituent le choix idéal pour obtenir des performances absolues et sont conçus pour résister aux conditions quotidiennes. Avec des économies inégalées grâce à une faible consommation d'énergie et une durée de vie exceptionnellement longue, ces tubes LED T5 constituent le choix idéal pour toutes les applications exigeantes.

### Données du produit

| Caractéristiques générales              |                       | Caractéristiques électriques                                                     |                |
|-----------------------------------------|-----------------------|----------------------------------------------------------------------------------|----------------|
| Culot                                   | G5 [ G5]              | Efficacité lumineuse (valeur nominale)                                           | 150,00 lm/W    |
| Conforme à la directive RoHS UE         | Oui                   | Variation des coordonnées trichromatiques en fonction du temps de fonctionnement | <6             |
| Durée de vie nominale (nom.)            | 60000 h               | Indice de rendu des couleurs (nom.)                                              | 80             |
| Cycle d'allumage                        | 50000X                | LLMF à la fin de la durée de vie nominale (nom.)                                 | 70 %           |
| Type technique                          | 26-54W                | <b>Caractéristiques électriques</b>                                              |                |
| Référence de mesure du flux             | Sphere                | Fréquence d'entrée                                                               | 30 K à 60 K Hz |
| <b>Photométries et colorimétries</b>    |                       | Puissance (valeur nominale)                                                      | 26 W           |
| Code couleur                            | 865 [ CCT de 6 500 K] | Courant lampe (max.)                                                             | 620 mA         |
| Angle d'émission du faisceau (nom.)     | 200 °                 | Courant lampe (min.)                                                             | 300 mA         |
| Flux lumineux (nom.)                    | 3900 lm               | Heure de démarrage (nom.)                                                        | 0,5 s          |
| Couleur                                 | Lumière du jour       | Temps de chauffage à 60 % du flux lumineux (nom.)                                | 0,5 s          |
| Température de couleur proximale (nom.) | 6500 K                |                                                                                  |                |

## Tube LED MASTER LEDtube InstantFit HF T5

|                             |         |
|-----------------------------|---------|
| Facteur de puissance (nom.) | 0.9     |
| Tension (nom.)              | 20-90 V |

### Températures

|                                        |        |
|----------------------------------------|--------|
| Température ambiante (max.)            | 45 °C  |
| Température ambiante (min.)            | -20 °C |
| Température de stockage (max.)         | 65 °C  |
| Température de stockage (min.)         | -40 °C |
| Température maximale du boîtier (nom.) | 55 °C  |

### Gestion et gradation

|                |                                            |
|----------------|--------------------------------------------|
| avec gradation | Oui - Vérifiez la compatibilité du ballast |
|----------------|--------------------------------------------|

### Matériaux et finitions

|                        |                        |
|------------------------|------------------------|
| Finition de l'ampoule  | Dépoli                 |
| Matériaux des ampoules | Glass                  |
| Longueur du produit    | 1200 mm                |
| Forme de l'ampoule     | Tube, double extrémité |

### Normes et recommandations

|                                 |   |
|---------------------------------|---|
| Classe d'efficacité énergétique | D |
|---------------------------------|---|

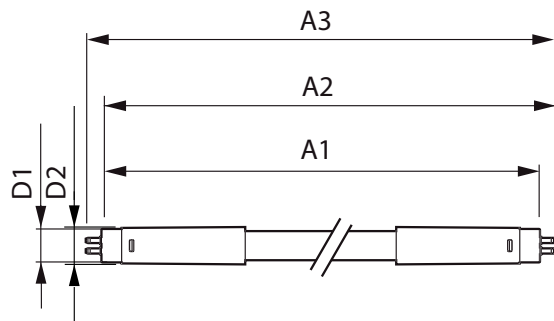
|                               |                                                    |
|-------------------------------|----------------------------------------------------|
| Produit à faible consommation | oui                                                |
| Marques d'homologation        | RoHS compliance TUV Déclaration CE Certificat KEMA |

|                                    |        |
|------------------------------------|--------|
| Consommation d'énergie kWh/1 000 h | 26 kWh |
| Numéro d'enregistrement EPREL      | 406211 |

### Données logistiques

|                               |                                           |
|-------------------------------|-------------------------------------------|
| Code de produit complet       | 871869974955200                           |
| Nom du produit de la commande | Master LEDtube HF 1200mm HO 26W 865 T5 OE |
| Code barre produit            | 8718699749552                             |
| Code de commande              | 74955200                                  |
| Code de commande local        | 74955200                                  |
| Numérateur - Quantité par kit | 1                                         |
| Conditionnement par carton    | 10                                        |
| SAP - Matériaux               | 929002352202                              |
| Poids net (pièce)             | 0,240 kg                                  |

### Schéma dimensionnel

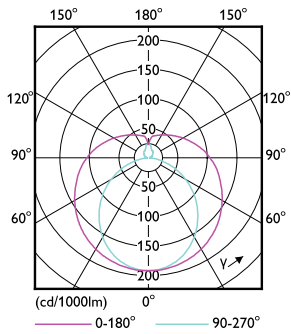


Master LEDtube HF 1200mm HO 26W 865 T5 OE

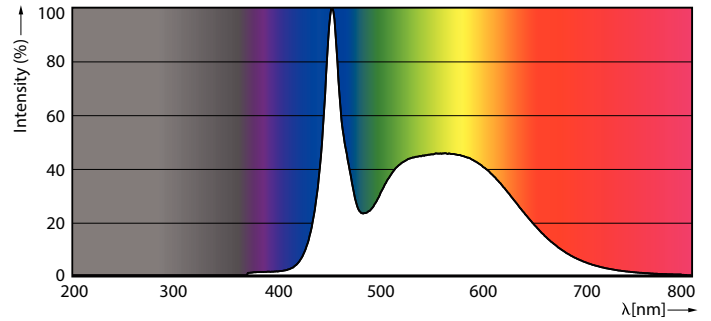
| Product                                   | D1      | D2    | A1      | A2      | A3      |
|-------------------------------------------|---------|-------|---------|---------|---------|
| Master LEDtube HF 1200mm HO 26W 865 T5 OE | 15,5 mm | 19 mm | 1149 mm | 1156 mm | 1163 mm |

# Tube LED MASTER LEDtube InstantFit HF T5

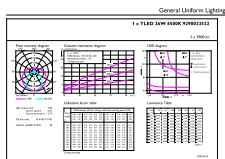
## Données photométriques



LEDtube MAS 26W G5 3700lm



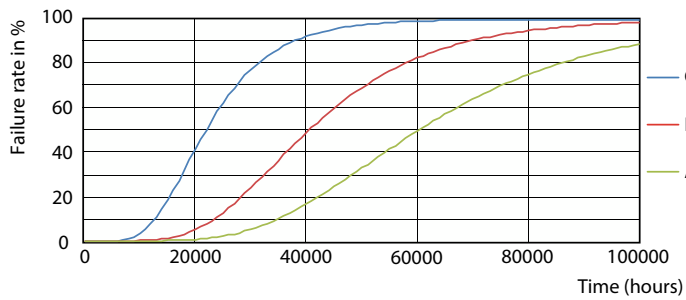
LEDtube MAS 26W G5 3900lm 865



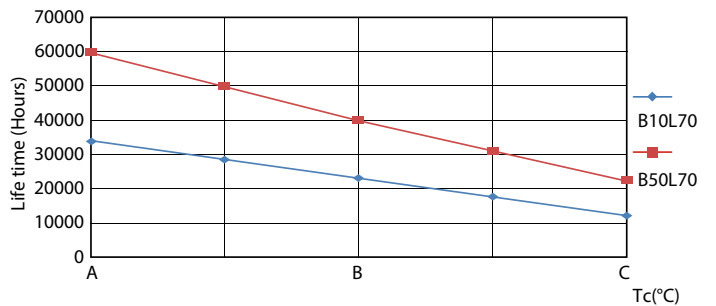
General Information Lighting  
 1 - TUBE LED MASTER INSTANTFIT  
 © 2022 Philips Lighting B.V. All rights reserved.

LEDtube MAS 26W G5 3900lm 865 1200mm

## Durée de vie



FailureRate



LifetimeVsTc

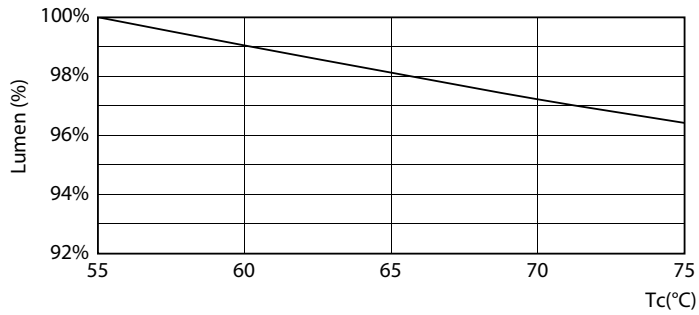
# Tube LED MASTER LEDtube InstantFit HF T5

## Durée de vie



Lumen Maintenance Diagram

Life Expectancy Diagram



LEDtube 26W 60K LumenVsTc 1

