



MASTER LEDtube secteur T5

MASTER LEDtube 600mm HE 8W 865 T5

Le nouveau Philips MASTER LEDtube direct 230V T5 simplifie vos projets d'éclairage. Plus besoin de vérifier la technologie du ballast. Grâce à une conception unique, le Philips MASTER LEDtube direct 230V T5 s'installe sur des luminaires qui fonctionnent sur secteur. Tellement simple à utiliser ! Parfaitement sûr, fiable et facile à installer, le Philips MASTER LEDtube direct 230V T5 constitue une alternative idéale aux tubes fluorescents standard. Il offre le meilleur rapport qualité/durée de vie, avec une consommation d'énergie et des coûts de maintenance réduits.

Données du produit

Caractéristiques générales		LLMF à la fin de la durée de vie nominale (nom.)	
Culot	G5 [G5]		70 %
Conforme à la directive RoHS UE	Oui	Caractéristiques électriques	
Durée de vie nominale (nom.)	50000 h	Fréquence d'entrée	50 à 60 Hz
Cycle d'allumage	200000X	Puissance (valeur nominale)	8 W
Type technique	8-14W	Courant lampe (max.)	90 mA
Photométries et Colorimétries		Courant lampe (min.)	35 mA
Code couleur	865 [CCT de 6 500 K]	Heure de démarrage (nom.)	0,5 s
Angle d'émission du faisceau (nom.)	200 °	Temps de chauffage à 60 % du flux lumineux (nom.)	0.5 s
Flux lumineux (nom.)	1050 lm	Facteur de puissance (nom.)	0.9
Couleur	Lumière du jour	Tension (nom.)	100-240 V
Température de couleur proximale (nom.)	6500 K	Températures	
Efficacité lumineuse (valeur nominale)	131,00 lm/W	Température ambiante (max.)	45 °C
Variation des coordonnées trichromatiques en fonction du temps de fonctionnement	<6	Température ambiante (min.)	-20 °C
Indice de rendu des couleurs (nom.)	80	Température de stockage (max.)	65 °C

MASTER LEDtube secteur T5

Température de stockage (min.)	-40 °C
Température maximale du boîtier (nom.)	60 °C

Gestion et gradation

avec gradation	Non
----------------	-----

Matériaux et finitions

Finition de l'ampoule	Dépoli
Matériaux des ampoules	Glass
Longueur du produit	600 mm
Forme de l'ampoule	Tube, double extrémité

Normes et recommandations

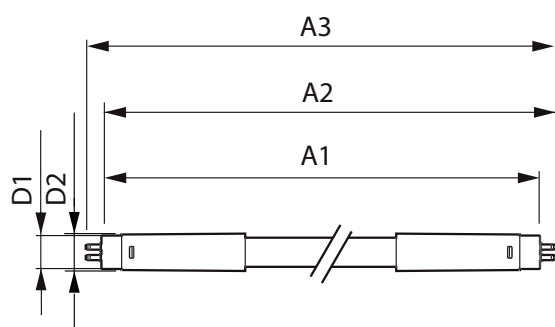
Produit à faible consommation	oui
Marques d'homologation	RoHS compliance Déclaration CE Certificat KEMA

Consommation d'énergie kWh/1 000 h	8 kWh
------------------------------------	-------

Données logistiques

Code de produit complet	871869978347100
Nom du produit de la commande	MASTER LEDtube 600mm HE 8W 865 T5
Code barre produit	8718699783471
Code de commande	78347100
Code de commande local	78347100
Numérateur - Quantité par kit	1
Conditionnement par carton	10
SAP - Matériaux	929002420808
Poids net (pièce)	0,250 kg

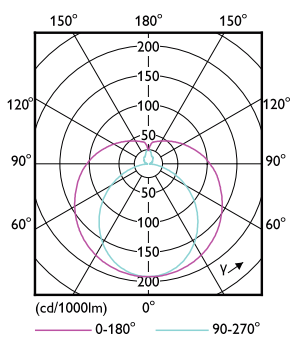
Schéma dimensionnel



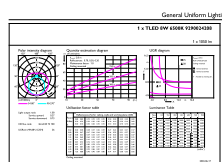
Master LEDtube 600mm 8W865 G5 WV GMGC

Product	D1	D2	A1	A2	A3
MASTER LEDtube 600mm HE 8W 865 T5	15,8 mm	19 mm	549 mm	556,1 mm	563,2 mm

Données photométriques



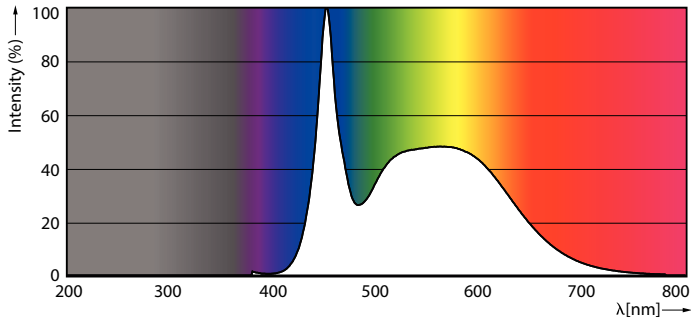
LEDtube MAS 8W G5 1000lm



LEDtube MAS 8W G5 1050lm 865

MASTER LEDtube secteur T5

Données photométriques



LEDtube MAS 8W G5 1050lm 865

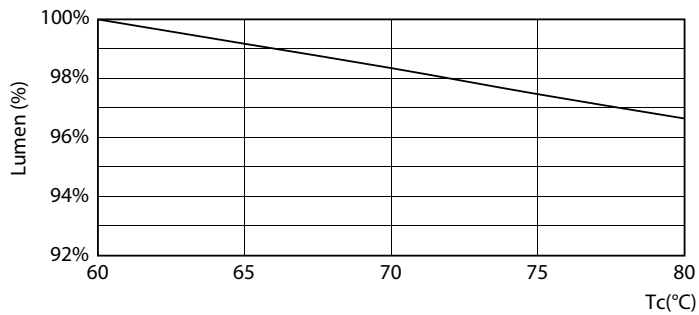
Durée de vie



LEDtube 50K-LED



LEDtube 50K FailureRate-LED



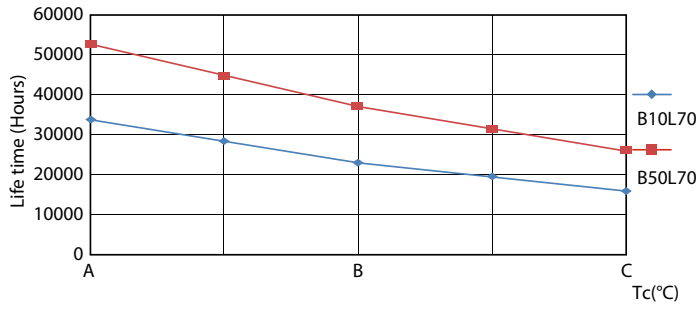
LEDtube 8W 50K LumenVsTc



LEDtube 50K-LMP

MASTER LEDtube secteur T5

Durée de vie



LEDtube 50K LifetimeVsTc-LED

