



# MASTER LEDtube secteur T5

## MASTER LEDtube 1200mm HE 16.5W 865 T5

Le nouveau Philips MASTER LEDtube direct 230V T5 simplifie vos projets d'éclairage. Plus besoin de vérifier la technologie du ballast. Grâce à une conception unique, le Philips MASTER LEDtube direct 230V T5 s'installe sur des luminaires qui fonctionnent sur secteur. Tellement simple à utiliser ! Parfaitement sûr, fiable et facile à installer, le Philips MASTER LEDtube direct 230V T5 constitue une alternative idéale aux tubes fluorescents standard. Il offre le meilleur rapport qualité/durée de vie, avec une consommation d'énergie et des coûts de maintenance réduits.

### Données du produit

Caractéristiques générales	
Culot	G5 [ G5]
Conforme à la directive RoHS UE	Oui
Durée de vie nominale (nom.)	50000 h
Cycle d'allumage	200000X
Type technique	16.5-28W

Photométries et Colorimétries	
Code couleur	865 [ CCT de 6 500 K]
Angle d'émission du faisceau (nom.)	200 °
Flux lumineux (nom.)	2500 lm
Couleur	Lumière du jour
Température de couleur proximale (nom.)	6500 K
Efficacité lumineuse (valeur nominale)	151,00 lm/W
Variation des coordonnées trichromatiques en fonction du temps de fonctionnement	<6
Indice de rendu des couleurs (nom.)	80

Caractéristiques électriques	
LLMF à la fin de la durée de vie nominale (nom.)	70 %
Fréquence d'entrée	50 à 60 Hz
Puissance (valeur nominale)	16,5 W
Courant lampe (max.)	180 mA
Courant lampe (min.)	70 mA
Heure de démarrage (nom.)	0,5 s
Temps de chauffage à 60 % du flux lumineux (nom.)	0.5 s
Facteur de puissance (nom.)	0.9
Tension (nom.)	100-240 V

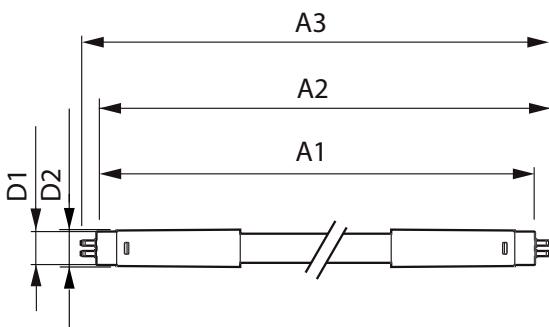
Températures	
Température ambiante (max.)	45 °C
Température ambiante (min.)	-20 °C
Température de stockage (max.)	65 °C

# MASTER LEDtube secteur T5

Température de stockage (min.)	-40 °C
Température maximale du boîtier (nom.)	70 °C
<b>Gestion et gradation</b>	
avec gradation	Non
<b>Matériaux et finitions</b>	
Finition de l'ampoule	Dépoli
Matériaux des ampoules	Glass
Longueur du produit	1200 mm
Forme de l'ampoule	Tube, double extrémité
<b>Normes et recommandations</b>	
Produit à faible consommation	oui
Marques d'homologation	RoHS compliance Déclaration CE Certificat KEMA

Consommation d'énergie kWh/1 000 h	17 kWh
<b>Données logistiques</b>	
Code de produit complet	871869978353200
Nom du produit de la commande	MASTER LEDtube 1200mm HE 16.5W 865 T5
Code barre produit	8718699783532
Code de commande	78353200
Code de commande local	78353200
Numérateur - Quantité par kit	1
Conditionnement par carton	10
SAP - Matériaux	929002421108
Poids net (pièce)	0,215 kg

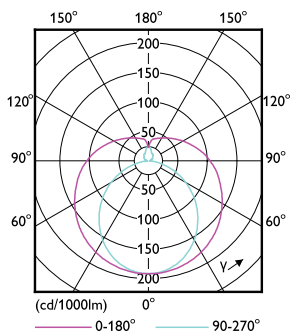
## Schéma dimensionnel



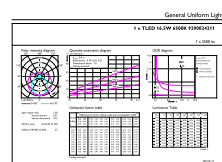
Master LEDtube 1200mm 16.5W865 G5 WV

Product	D1	D2	A1	A2	A3
MASTER LEDtube 1200mm HE 16.5W 865 T5	15,8 mm	19 mm	1149 mm	1156,1 mm	1163,2 mm

## Données photométriques



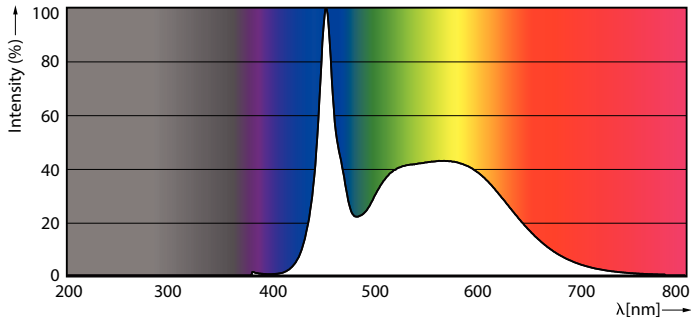
LEDtube MAS 8W G5 1000lm



LEDtube MAS 16,5W G5 2500lm 865

# MASTER LEDtube secteur T5

## Données photométriques



LEDtube MAS 16,5W G5 2500lm 865

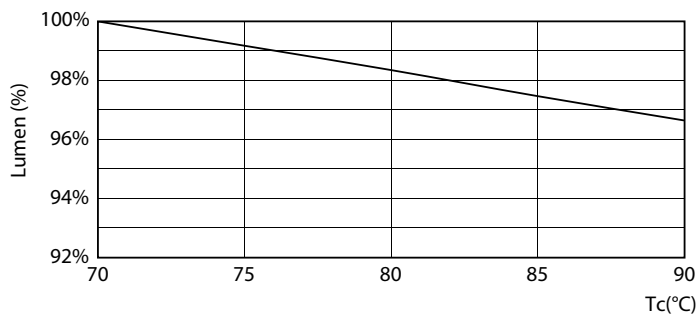
## Durée de vie



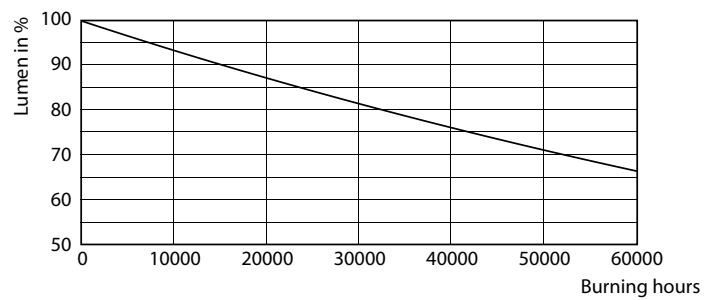
LEDtube 50K-LED



LEDtube 50K FailureRate-LED



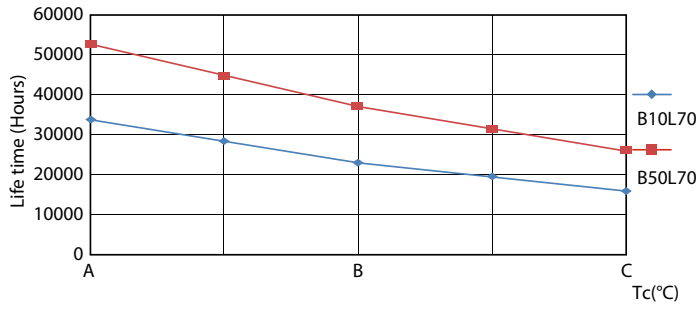
LEDtube 16,5W 50K LumenVsTc



LEDtube 50K-LMP

# MASTER LEDtube secteur T5

## Durée de vie



LEDtube 50K LifetimeVsTc-LED

