



MASTER LEDtube secteur T5



MASTER LEDtube 1500mm UO 36W 865 T5

Le nouveau Philips MASTER LEDtube direct 230V T5 simplifie vos projets d'éclairage. Plus besoin de vérifier la technologie du ballast. Grâce à une conception unique, le Philips MASTER LEDtube direct 230V T5 s'installe sur des luminaires qui fonctionnent sur secteur. Tellement simple à utiliser ! Parfaitement sûr, fiable et facile à installer, le Philips MASTER LEDtube direct 230V T5 constitue une alternative idéale aux tubes fluorescents standard. Il offre le meilleur rapport qualité/durée de vie, avec une consommation d'énergie et des coûts de maintenance réduits.

Données du produit

Caractéristiques générales		Indice de rendu des couleurs (nom.)		80
Culot	G5 [G5]	LLMF à la fin de la durée de vie nominale (nom.)	70 %	
Conforme à la directive RoHS UE	Oui	Caractéristiques électriques		
Durée de vie nominale (nom.)	50000 h	Fréquence d'entrée	50 à 60 Hz	
Cycle d'allumage	200000X	Puissance (valeur nominale)	36 W	
Type technique	36-80W	Courant lampe (nom.)	160 mA	
Référence de mesure du flux	Sphere	Heure de démarrage (nom.)	0,5 s	
Photométries et colorimétries		Temps de chauffage à 60 % du flux lumineux (nom.)	0.5 s	
Code couleur	865 [CCT de 6 500 K]	Facteur de puissance (nom.)	0.9	
Angle d'émission du faisceau (nom.)	200 °	Tension (nom.)	220-240 V	
Flux lumineux (nom.)	5600 lm	Températures		
Couleur	Lumière du jour	Température ambiante (max.)	45 °C	
Température de couleur proximale (nom.)	6500 K	Température ambiante (min.)	-20 °C	
Efficacité lumineuse (valeur nominale)	155,00 lm/W	Température de stockage (max.)	65 °C	
Variation des coordonnées trichromatiques en fonction du temps de fonctionnement	<6			

MASTER LEDtube secteur T5

Température de stockage (min.)	-40 °C
Température maximale du boîtier (nom.)	75 °C

Gestion et gradation

avec gradation	Non
----------------	-----

Matériaux et finitions

Finition de l'ampoule	Dépoli
Matériaux des ampoules	Glass
Longueur du produit	1500 mm
Forme de l'ampoule	Tube, double extrémité

Normes et recommandations

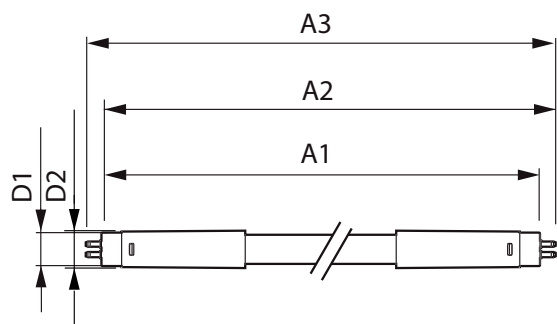
Classe d'efficacité énergétique	D
Produit à faible consommation	oui
Marques d'homologation	RoHS compliance TUV Déclaration CE Certificat KEMA

Consommation d'énergie kWh/1 000 h	36 kWh
Numéro d'enregistrement EPREL	403648

Données logistiques

Code de produit complet	871951429054900
Nom du produit de la commande	MASTER LEDtube 1500mm UO 36W 865 T5
Code barre produit	8719514290549
Code de commande	29054900
Numérateur - Quantité par kit	1
Conditionnement par carton	10
SAP - Matériaux	929002475002
Poids net (pièce)	0,196 kg

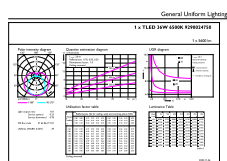
Schéma dimensionnel



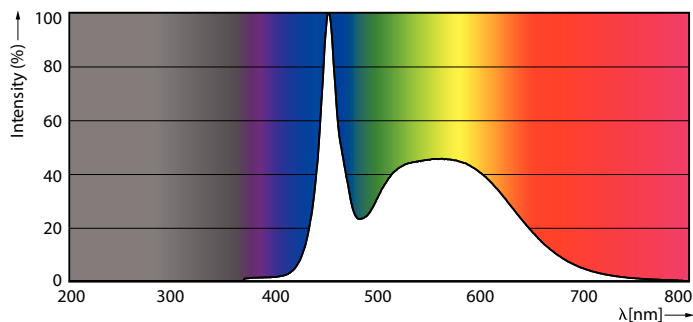
MASTER LEDtube 1500mm UO 36W 865 T5

Product	D1	D2	A1	A2	A3
MASTER LEDtube 1500mm UO 36W 865 T5	15,5 mm	18,8 mm	1449 mm	1456,1 mm	1463,2 mm

Données photométriques



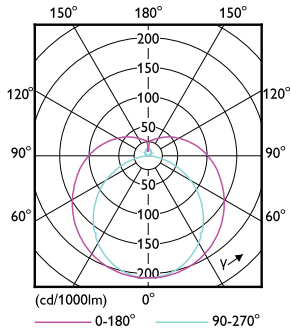
LEDtube MAS 36W G5 5600lm 865



LEDtube MAS 36W G5 5600lm 865

MASTER LEDtube secteur T5

Données photométriques

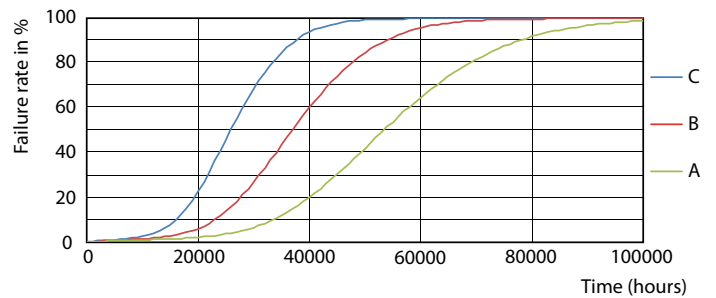


LEDtube MAS 36W G5 5600lm

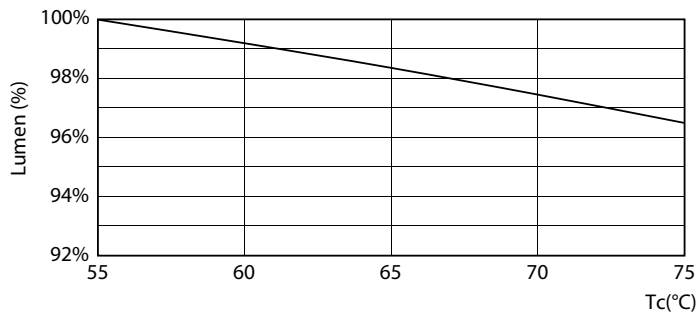
Durée de vie



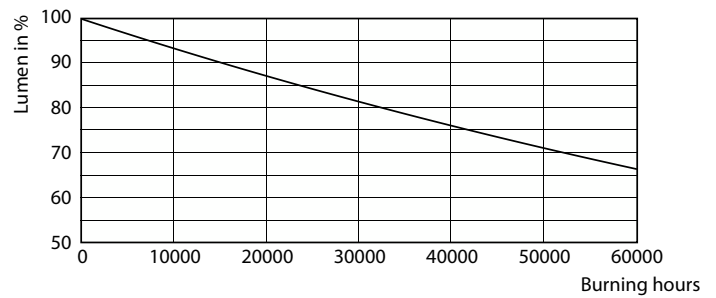
Life Expectancy Diagram



LEDtube 50K FailureRate-LED



LEDtube MAS 36W 50K LumenVsTc



Lumen Maintenance Diagram

MASTER LEDtube secteur T5

Durée de vie



LEDtube 50K LifetimeVsTc-LED

