



Lampes LED TrueForce pour éclairage public (voie publique – SON)

TrueForce LED Road 68W E40 765 MV

Les lampes de voirie LED Philips TrueForce offrent une solution de LED avec retour sur investissement rapide pour remplacer les lampes à décharge haute intensité (HID). En cas de remplacement de HID, ces produits procurent les avantages propres aux LED en termes d'efficacité énergétique et de longue durée de vie, et ils garantissent une économie instantanée et un faible investissement initial. Avec la bonne taille de lampe et la bonne distribution de lumière, vous pouvez facilement installer les lampes TrueForce Road dans les luminaires d'éclairage routier équipés d'appareillages électromagnétiques (remplacer seulement la lampe Sodium Haute Pression par la TrueForce Road : attention, pas d'alimentation directe en 230V de la TrueForce Road) sans changer le ballast ni le réflecteur du luminaire, tout en améliorant la qualité de l'éclairage.

Données du produit

Caractéristiques générales	
Culot	E40 [E40]
Conforme à la directive RoHS UE	Oui
Durée de vie nominale (nom.)	50000 h
Cycle d'allumage	50000X
Type technique	68-150W Sphere

Photométries et Colorimétries	
Code couleur	765 [CCT de 6 500 K]
Flux lumineux (nom.)	12000 lm
Couleur	Lumière du jour
Température de couleur proximale (nom.)	6500 K
Efficacité lumineuse (valeur nominale)	176,00 lm/W
Variation des coordonnées trichromatiques en fonction du temps de fonctionnement	<6
Indice de rendu des couleurs (nom.)	70

Lampes LED TrueForce pour éclairage public (voie publique – SON)

LLMF à la fin de la durée de vie nominale (nom.)	70 %
--	------

Caractéristiques électriques

Fréquence d'entrée	50 à 60 Hz
Puissance (valeur nominale)	68 W
Courant lampe (max.)	635 mA
Courant lampe (min.)	290 mA
Puissance équivalente	150 W
Heure de démarrage (nom.)	0,5 s
Temps de chauffage à 60 % du flux lumineux (nom.)	0,5 s
Facteur de puissance (nom.)	0,9
Tension (nom.)	120-277 V

Températures

Température maximale du boîtier (nom.)	60 °C
--	-------

Gestion et gradation

avec gradation	Non
----------------	-----

Matériaux et finitions

Finition de l'ampoule	Transparent
-----------------------	-------------

Forme de l'ampoule	Forme en T
--------------------	------------

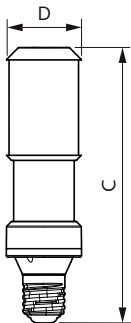
Normes et recommandations

Energy Efficiency Class	C
Consommation d'énergie kWh/1 000 h	68 kWh
	421455

Données logistiques

Code de produit complet	871869970587900
Nom du produit de la commande	TrueForce LED Road 68W E40 765 MV
Code barre produit	8718699705879
Code de commande	70587900
Code de commande local	70587900
Numérateur - Quantité par kit	1
Conditionnement par carton	6
SAP - Matériaux	929002277808
Poids net (pièce)	0,586 kg

Schéma dimensionnel

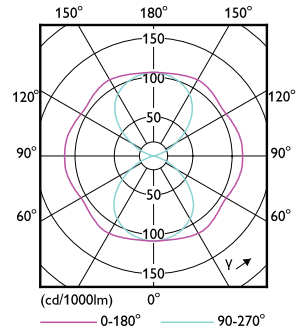
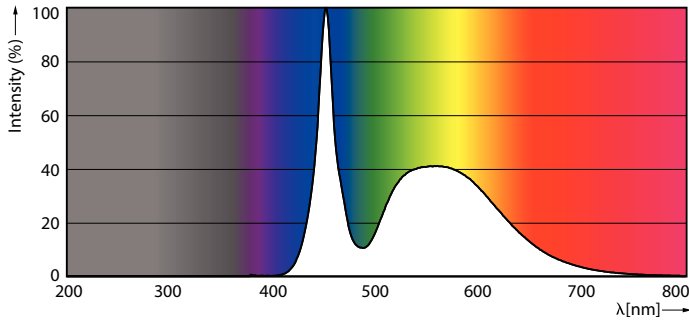


TForce LED Road 120-68W E40 765 MV

Product	D	C
TrueForce LED Road 68W E40 765 MV	71 mm	262 mm

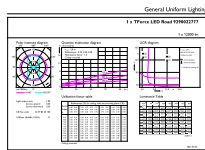
Lampes LED TrueForce pour éclairage public (voie publique – SON)

Données photométriques



LEDTrueForce Road 68W Tshape E40 765

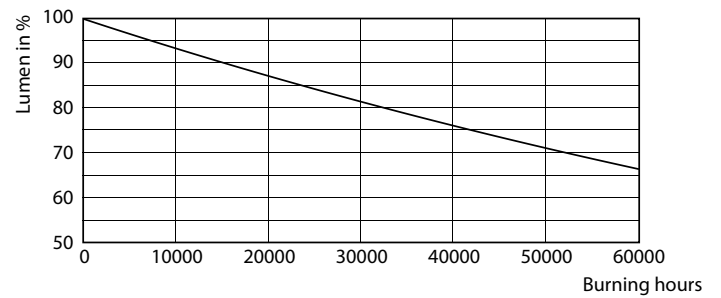
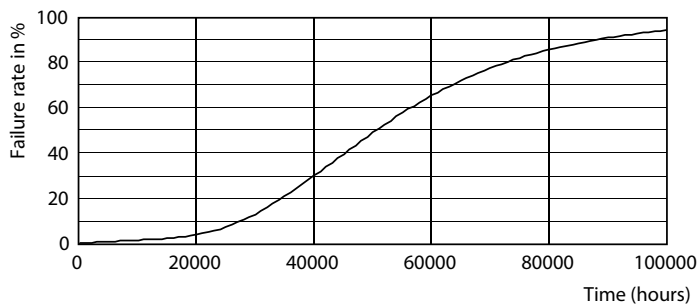
LEDTrueForce Road 68W Tshape E40



General Information 11 180/270° E40 Page 117

LEDTrueForce Road 68W Tshape E40 765

Durée de vie



50K

50K

Lampes LED TrueForce pour éclairage public (voie publique – SON)

