

# Master Value LEDtube Universal T8



## MAS LEDtube VLE UN 1200mm UO 15.5W840 T8

Le nouveau tube Philips MASTER LEDtube Universel T8 facilite et simplifie vos projets d'éclairage. Plus besoin de vérifier la technologie du ballast : la conception unique du tube Philips MASTER LEDtube Universel T8 lui permet de s'adapter directement aux luminaires fonctionnant sur ballasts électromagnétiques, sur ballasts électroniques HF ou raccordés au secteur. Il est tellement simple à utiliser et vous n'avez plus besoin de stocker deux types de tubes ! Parfaitement sûr, fiable et facile à installer, Philips MASTER LEDtube Universel T8 constitue une alternative idéale aux tubes fluorescents standard. Il offre le meilleur rapport qualité/durée de vie, avec une consommation d'énergie et des coûts de maintenance réduits.

### Données du produit

Caractéristiques générales		Indice de rendu des couleurs (nom.)		80
Culot	G13 [ Medium Bi-Pin Fluorescent]	LLMF à la fin de la durée de vie nominale (nom.)		70 %
Conforme à la directive RoHS UE	Oui	Caractéristiques électriques		
Durée de vie nominale (nom.)	60000 h	Fréquence d'entrée	50 à 60 Hz	
Cycle d'allumage	50000X	Puissance (valeur nominale)	15,5 W	
	Sphere	Courant lampe (nom.)	75 mA	
Photométries et Colorimétries		Heure de démarrage (nom.)	0,5 s	
Code couleur	840 [ CCT de 4 000 K]	Temps de chauffage à 60 % du flux lumineux (nom.)	0.5 s	
Angle d'émission du faisceau (nom.)	190 °	Facteur de puissance (nom.)	0.9	
Flux lumineux (nom.)	2500 lm	Tension (nom.)	220-240 V	
Couleur	Blanc brillant (CW)	Températures		
Température de couleur proximale (nom.)	4000 K	Température ambiante (max.)	45 °C	
Efficacité lumineuse (valeur nominale)	161,00 lm/W	Température ambiante (min.)	-20 °C	
Variation des coordonnées trichromatiques en fonction du temps de fonctionnement	<6			

# Master Value LEDtube Universal T8

Température de stockage (max.)	65 °C
Température de stockage (min.)	-40 °C
Température maximale du boîtier (nom.)	55 °C

## Gestion et gradation

avec gradation	Non
----------------	-----

## Matériaux et finitions

Finition de l'ampoule	Dépoli
Matériaux des ampoules	Glass
Longueur du produit	1200 mm
Forme de l'ampoule	Tube, double extrémité

## Normes et recommandations

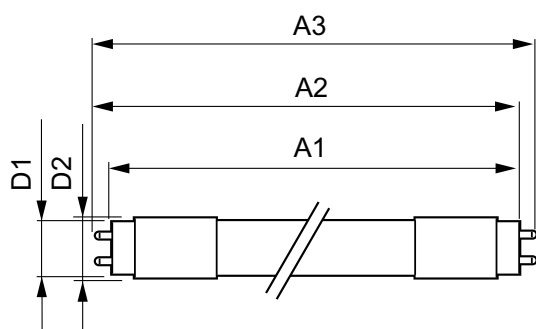
Energy Efficiency Class	C
Produit à faible consommation	oui
Marques d'homologation	RoHS compliance Déclaration CE Certificat KEMA

Consommation d'énergie kWh/1 000 h	16 kWh 403659
------------------------------------	------------------

## Données logistiques

Code de produit complet	871951431670600
Nom du produit de la commande	MAS LEDtube VLE UN 1200mm UO 15.5W840 T8
Code barre produit	8719514316706
Code de commande	31670600
Code de commande local	31670600
Numérateur - Quantité par kit	1
Conditionnement par carton	10
SAP - Matériaux	929002997102
Poids net (pièce)	0,215 kg

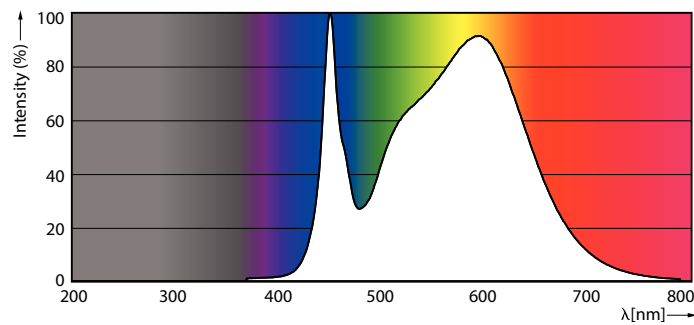
## Schéma dimensionnel



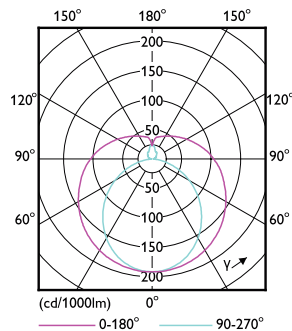
MasValUni 4ft 15.5W 2500lm 4000K

Product	D1	D2	A1	A2	A3
MAS LEDtube VLE UN 1200mm UO 15.5W840 T8	26 mm	28 mm	1199 mm	1205 mm	1213 mm

## Données photométriques



LEDtube MAS 1 15,5W G13 2500lm 840-POC

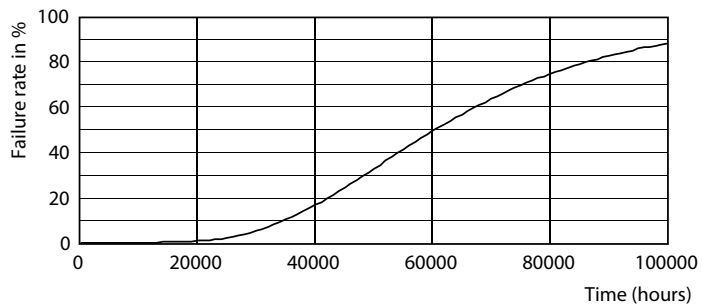


LEDtube MAS 1 15,5W G13 2300lm-LDD



# Master Value LEDtube Universal T8

## Durée de vie



LEDtube\_60K

