



# MASTER LEDtube secteur T5



## MASTER LEDtube 1200mm HE 16.5W 865 T5 EU

Le nouveau Philips MASTER LEDtube direct 230V T5 simplifie vos projets d'éclairage. Plus besoin de vérifier la technologie du ballast. Grâce à une conception unique, le Philips MASTER LEDtube direct 230V T5 s'installe sur des luminaires qui fonctionnent sur secteur. Tellement simple à utiliser !. Parfaitement sûr, fiable et facile à installer, le Philips MASTER LEDtube direct 230V T5 constitue une alternative idéale aux tubes fluorescents standard. Il offre le meilleur rapport qualité/durée de vie, avec une consommation d'énergie et des coûts de maintenance réduits.

### Données du produit

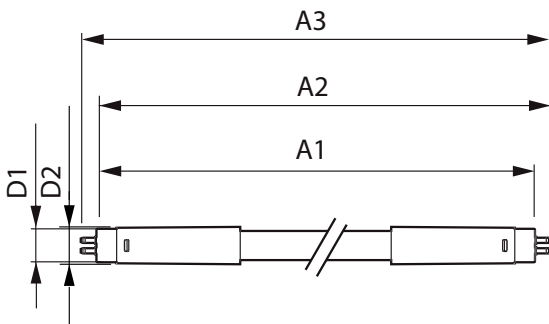
Informations générales		Indice de rendu de couleur (IRC)	
Culot	G5 [G5]		80
Durée de vie nominale	50.000 h	LLMF à la fin de la durée de vie nominale (nom.)	70 %
Nombre de cycles d'allumage	200.000	Valeur de scintillement (PstLM)	1
Type de lampe	LED	Valeur d'effet stroboscopique (SVM)	0,4
Référence de mesure de flux	Sphere	Sécurité photobiologique selon EN 62471	RGO
Marquage CE	Oui	<b>Fonctionnement et électricité</b>	
Conforme à RoHS	Oui	Fréquence linéaire	50 to 60 Hz
<b>Données techniques de l'éclairage</b>		Fréquence d'entrée	50 à 60 Hz
Code couleur	865 [CCT of 6500K]	Consommation électrique	16,5 W
Angle du faisceau (nom.)	200 degré(s)	Courant lampe (nom.)	85 mA
Flux lumineux	2.500 lm	Puissance équivalente	28 W
Désignation de la couleur	Lumière naturelle froide	Heure de démarrage (nom.)	0,5 s
Température de couleur corrélée (nom.)	6500 K	Temps de chauffe à 60 %	0.5 s
Efficacité lumineuse (nominale)	151 lm/W	Facteur de puissance (fraction)	0.9
Cohérence des couleurs	<6	Tension (nom.)	220-240 V

# MASTER LEDtube secteur T5

Alternative LED puissance d'une lampe fluorescente	28 W
<b>Température</b>	
Gamme de températures ambiantes	-20 à +45 °C
Température maximale du produit (nom.)	55 °C
<b>Commandes et gradation</b>	
Variation de l'intensité lumineuse	Non
<b>Mécanique et boîtier</b>	
Finition ampoule	Dépoli
Matériaux des lampes	Verre
Longueur du produit	1.200 mm
Forme de la lampe	Tube, double extrémité
<b>Approbation et application</b>	
Classe d'efficacité énergétique	D
Produit à faible consommation	Oui
Homologation	Conformité RoHS TUV Marquage CE Certificat Keur KEMA

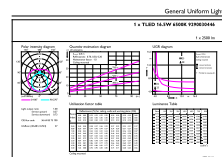
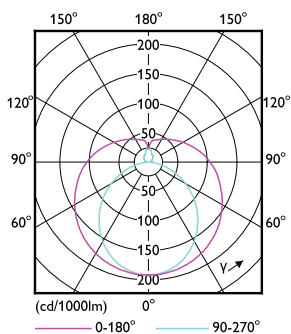
Consommation d'énergie kWh/1 000 h	17 kWh
Numéro d'enregistrement EPREL	1476411
<b>Données du produit</b>	
Code EOC	871951433435900
Nom du produit de la commande	MAS LEDtube 1200mm HE 16.5W 865 T5 EU
Code de commande	33435900
Code de commande local	33435900
Quantité par pack	1
Conditionnement par carton	10
Code 12NC	929003044602
Nom de produit complet	MASTER LEDtube 1200mm HE 16.5W 865 T5 EU
Codes EAN/UPC - Boîte	8719514334366
EAN/UPC - Product/Case	8719514334359

## Schéma dimensionnel



Product	D1	D2	A1	A2	A3
MAS LEDtube 1200mm HE 16.5W 865 T5 EU	15,7 mm	19 mm	1.149 mm	1.156,1 mm	1.163,2 mm

## Données photométriques

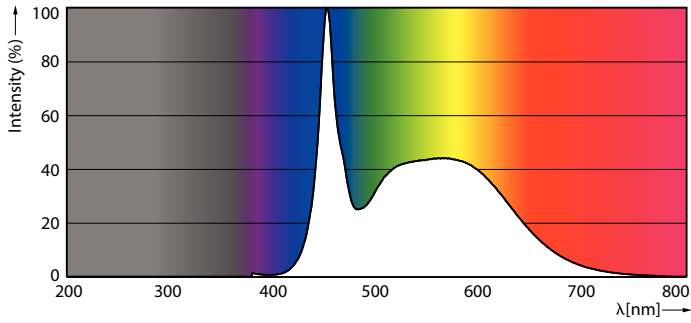


Light Distribution Diagram - MAS LEDtube 1200mm HE 16.5W 865 T5 EU

General uniform lighting - MAS LEDtube 1200mm HE 16.5W 865 T5 EU

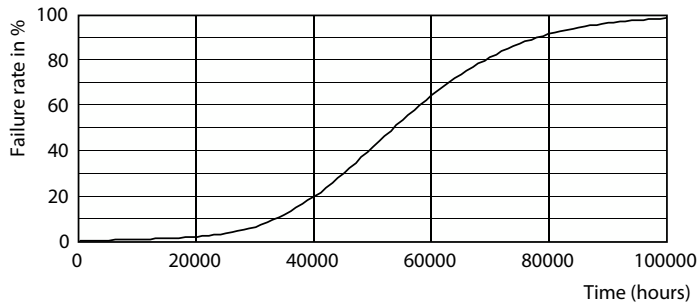
# MASTER LEDtube secteur T5

## Données photométriques

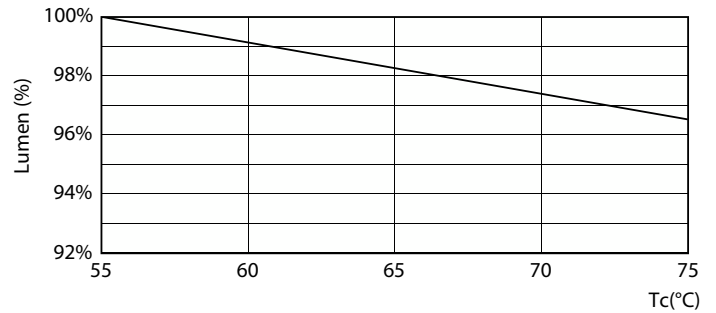


Spectral Power Distribution Colour - MAS LEDtube 1200mm HE 16.5W 865 T5 EU

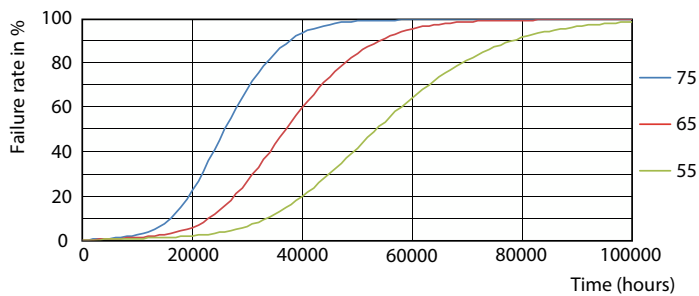
## Durée de vie



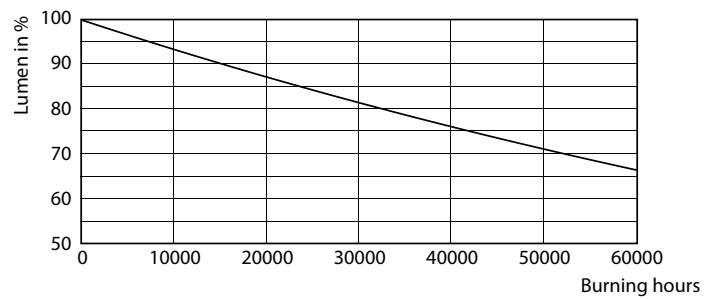
Life Expectancy Diagram - MAS LEDtube 1200mm HE 16.5W 865 T5 EU



Lumen Maintenance Diagram - MAS LEDtube 1200mm HE 16.5W 865 T5 EU



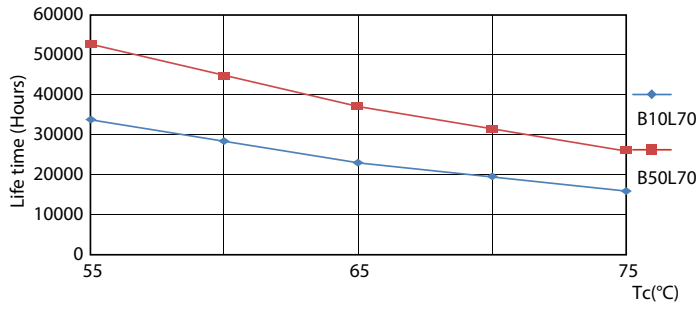
Life Expectancy Diagram



Lumen Maintenance Diagram - MAS LEDtube 1200mm HE 16.5W 865 T5 EU

# MASTER LEDtube secteur T5

## Durée de vie



Life Expectancy Diagram

