

MASTER LEDtube (EM/MAINS)



MASTER LEDtube 1500mm UE 20W 840 T8

De Philips MASTER LEDtube integreert een LED-lichtbron in de vorm van een traditionele lineaire fluorescentielamp die geschikt is voor armaturen met electromagnetische voorschakelapparatuur. Zijn unieke ontwerp creëert een perfect uniforme visuele verschijning die niet te onderscheiden is van een traditionele fluorescentielamp. De MASTER LEDtube is de ideale oplossing voor klanten die hogere verlichtingseisen stellen en de waarde over de levensduur willen maximaliseren (en dus de langste levensduur nodig hebben). De lampen bieden uitgebreide energiebesparingen en verlagen de totale eigendomskosten. De effectieve lichtopbrengst is afhankelijk van het gehele lichtstelsel; o.a. het gebruikte armatuur.

Waarschuwingen en veiligheid

- LET OP: Het algehele rendement en de lichtdistributie van elke installatie waarbij deze lampen worden toegepast wordt bepaald door het ontwerp van de betreffende installatie.

Product gegevens

Algemene informatie	
Lampvoet	G13 ROT (Rotating) [Medium Bi-Pin Fluorescent]
Conform EU RoHS-richtlijn	Ja
Nominale levensduur (nom.)	70000 h
Schakelcyclus	200.000X Sphere
Eisen aan armatuurontwerp	
Kleurcode	840 [CCT of 4000K (841)]
Bundelhoek (nom.)	160 °

Lichtstroom (nom.)	3700 lm
Kleuraanduiding	Koel Wit (CW)
Gecorreleerde kleurtemperatuur (nom.)	4000 K
Lichtrendement (gespec.) (nom.)	185,00 lm/W
Kleurconsistentie	<6
Kleurweergave-index (nom.)	80
LLMF bij einde nominale levensduur (nom.)	70 %

Bedrijfs- en Elektrische gegevens

Ingangsfrequentie	50 tot 60 Hz
Power (Rated) (Nom)	20 W

MASTER LEDtube (EM/MAINS)

Lampstroom (max.)	103 mA
Lampstroom (min.)	85 mA
Opstarttijd (nom.)	0,5 s
Opwarmtijd tot 60% lichtopbrengst (nom.)	0,5 s
Arbeidsfactor (nom.)	0,9
Spanning (nom.)	220-240 V

Temperatuur

T-omgeving (max.)	45 °C
T-omgeving (min.)	-20 °C
T-opslag (max.)	65 °C
T-opslag (min.)	-40 °C
T-behuizing maximaal (nom.)	60 °C

Regelsystemen en Dimmers

Dimbaar	Nee
---------	-----

Mechanische eigenschappen en Behuizing

Lampafwerking	Mat
Lampmateriaal	Glas
Productlengte	1500 mm
Lampvorm	Buis, dubbelkneeps

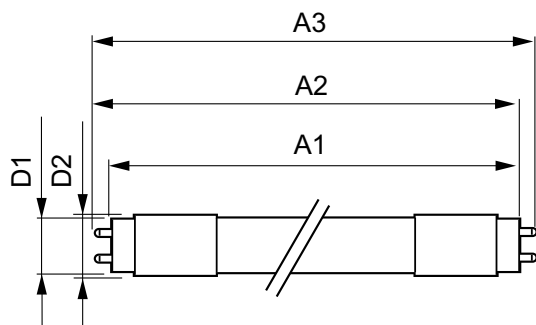
Goedkeuring en Toepassing

Energy Efficiency Class	B
Energiebesparend product	Yes
Goedkeuringsmerktekens	RoHS compliance CE-markering KEMA Keur-certificaat
Energieverbruik kWh/1.000 uur	20 kWh 453169

Productgegevens

Volledige productcode	871951433976700
Productnaam voor bestelling	MASTER LEDtube 1500mm UE 20W 840 T8
EAN/UPC - Product	8719514339767
Bestelcode	33976700
Lokale code	33976700
Numerator - Aantal per pak	1
Numerator - Dozen per buitendoos	10
SAP-materiaal	929003067202
Nettogewicht SAP (per stuk)	0,270 kg

Maatschets

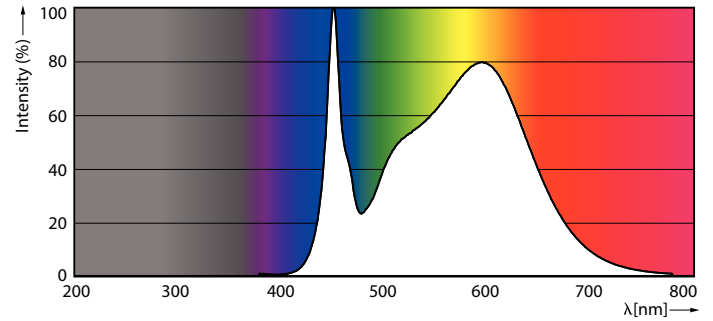
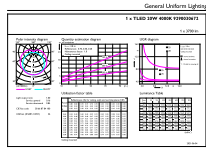


T8 UE 5ft 220-240V 20W 3700lm 4000K

Product	D1	D2	A1	A2	A3
MASTER LEDtube 1500mm UE 20W 840 T8	25,8 mm	28 mm	1498,8 mm	1505,9 mm	1513 mm

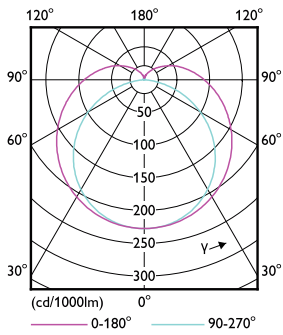
MASTER LEDtube (EM/MAINS)

Fotometrische gegevens



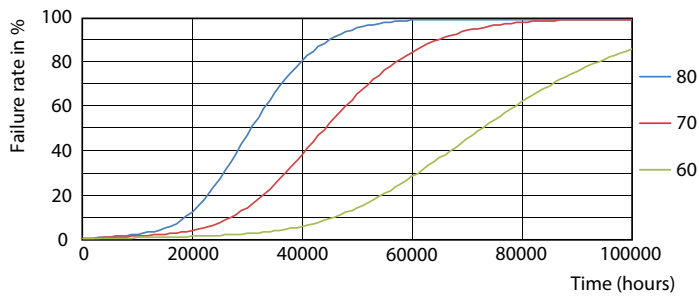
LEDtube MAS 20W G13 3700lm 840-GUL

LEDtube MAS 13,5W G13 2500lm 840-POC

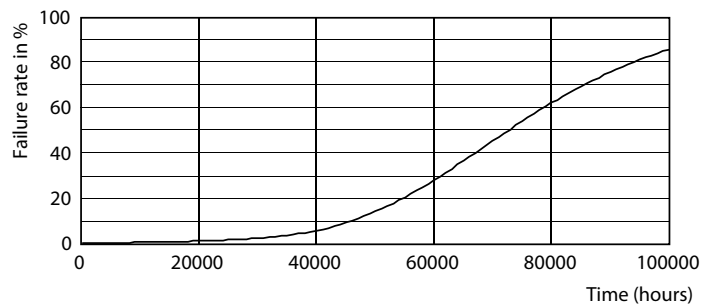


LEDtube MAS 13,5W G13 2500lm-LDD

Levensduur



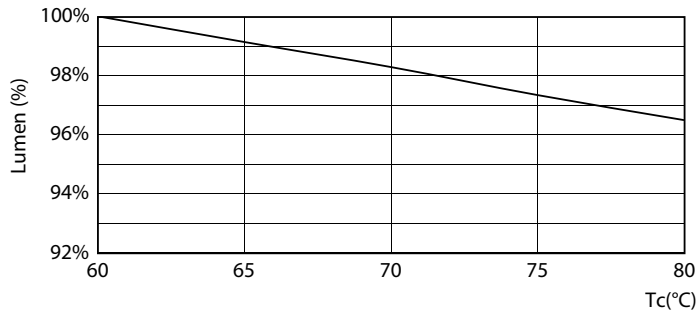
LEDtube MAS 20W 70K FailureRate-LED



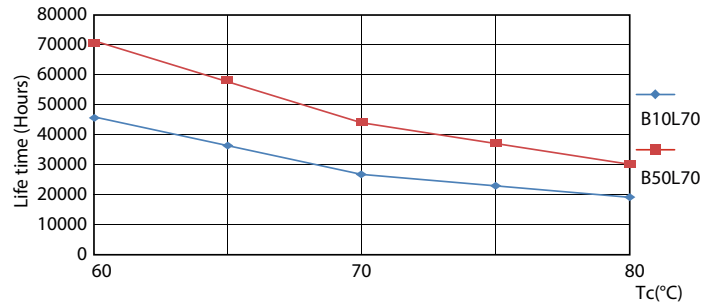
LEDtube_70K-LED

MASTER LEDtube (EM/MAINS)

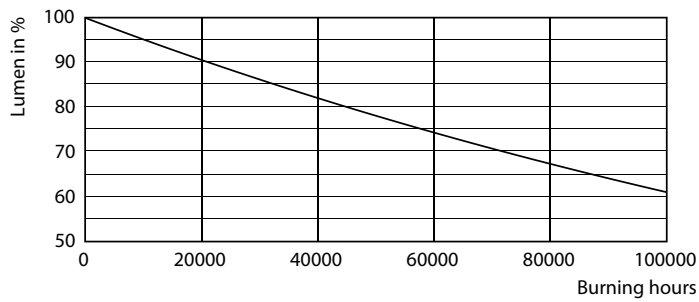
Levensduur



LEDtube MAS 20W 70K LumenVsTc-LMP



LEDtube MAS 20W 70K LifetimeVsTc-LED



LEDtube_70K-LMP

