



MASTER LEDtube T8 Ultra Efficiency



MAS LEDtube 1200mm UE 11.9W 840 T8 EELA

Nu de energieprijzen stijgen en er vanuit de Green Deal van de EU energie-efficiënte renovaties van gebouwen worden gesubsidieerd, zijn veel mensen op zoek naar manieren om de bedrijfsverlichting te verduurzamen. De nieuwe Philips MASTER LEDtube Ultra Efficiency T8 is een echte voorloper op het gebied van duurzame verlichting. Je kunt hiermee je huidige fluorescerende lamp of LEDtube direct vervangen en direct profiteren van enorme energiebesparingen, evenals een veel langere levensduur!

Product gegevens

Algemene informatie	
Lampvoet	G13 ROT (Rotating) [Medium Bi-Pin Fluorescent]
Conform EU RoHS-richtlijn	Ja
Nominale levensduur (nom.)	100000 h
Schakelcyclus	200.000X
Technisch type	LEDTECH-LOV
Meetreferentie van lichtstroom	Sphere
Eisen aan armatuurontwerp	
Kleurcode	840 [CCT of 4000K (841)]
Bundelhoek (nom.)	160 °
Lichtstroom (nom.)	2500 lm
Kleuraanduiding	Koel Wit (CW)
Gecorreleerde kleurtemperatuur (nom.)	4000 K
Lichtrendement (gespec.) (nom.)	210,00 lm/W
Kleurconsistentie	<6
Kleurweergave-index (nom.)	80

LLMF bij einde nominale levensduur (nom.) 70 %	
Bedrijfs- en elektrische gegevens	
Ingangsfrequentie	50 tot 60 Hz
Power (Rated) (Nom)	11,9 W
Lampstroom (max.)	63 mA
Lampstroom (min.)	48 mA
Opstarttijd (nom.)	1 s
Opwarmtijd tot 60% lichtopbrengst (nom.)	1 s
Arbeidsfactor (nom.)	0.9
Spanning (nom.)	220-240 V
Temperatuur	
T-omgeving (max.)	45 °C
T-omgeving (min.)	-20 °C
T-opslag (max.)	65 °C
T-opslag (min.)	-40 °C

MASTER LEDtube T8 Ultra Efficiency

T-behuizing maximaal (nom.)	40 °C
-----------------------------	-------

Regelsystemen en dimmers

Dimbaar	Nee
---------	-----

Mechanische eigenschappen en behuizing

Lampafwerking	Mat
Lampmateriaal	Kunststof
Productlengte	1200 mm
Lampvorm	Buis, dubbelkneeps

Goedkeuring en toepassing

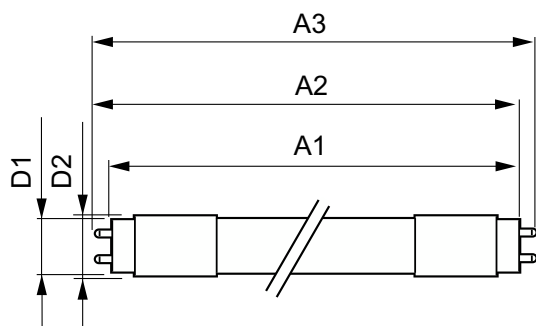
Energie-efficiëntieklasse	A
Energiebesparend product	Yes
Goedkeuringsmerktekens	RoHS compliance CE-markering KEMA Keur-certificaat
Goedkeuringsmerktekens	TÜV

Energieverbruik kWh/1.000 uur	12 kWh
EPREL-registratienummer	1013082

Productgegevens

Volledige productcode	871951443166900
Productnaam voor bestelling	MAS LEDtube 1200mm UE 11.9W 840 T8 EELA
EAN/UPC - Product	8719514431669
Bestelcode	43166900
Lokale code	43166900
Numerator - Aantal per pak	1
Numerator - Dozen per buitendoos	10
SAP-materiaal	929003482202
Copy Net Weight (Piece)	0,235 kg

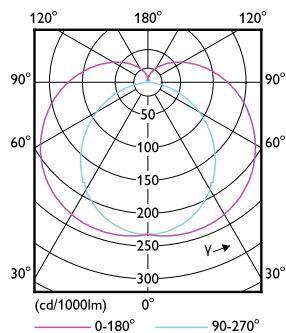
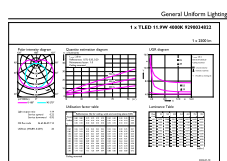
Maatschets



MAS LEDtube 1200mm UE 11.9W 840 T8 EELA

Product	D1	D2	A1	A2	A3
MAS LEDtube 1200mm UE 11.9W 840 T8 EELA	25,8 mm	28 mm	1198,2 mm	1205,3 mm	1212,4 mm

Fotometrische gegevens

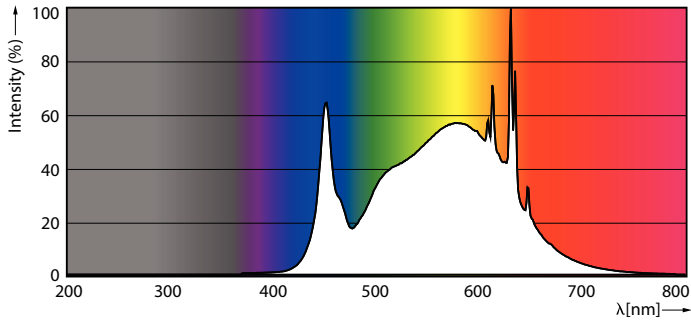


General uniform lighting

Light Distribution Diagram

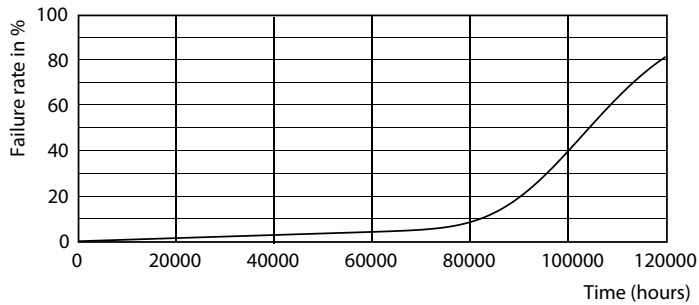
MASTER LEDtube T8 Ultra Efficiency

Fotometrische gegevens

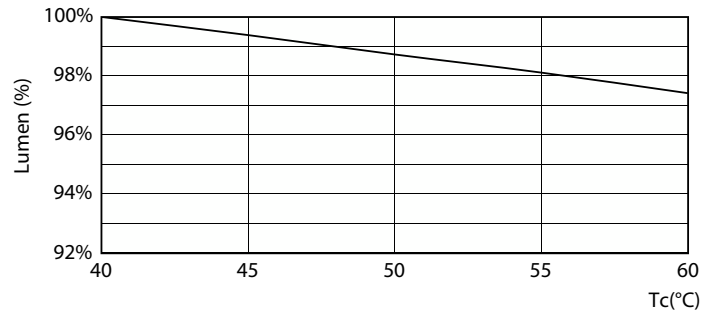


Spectral Power Distribution Colour

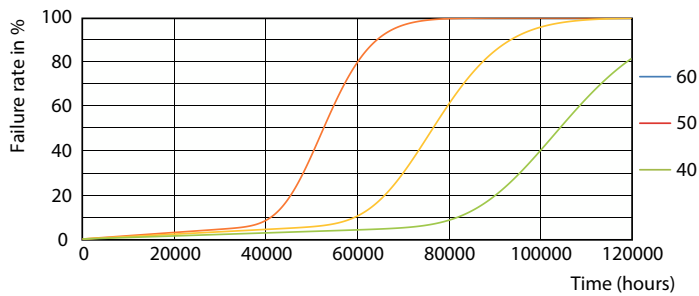
Levensduur



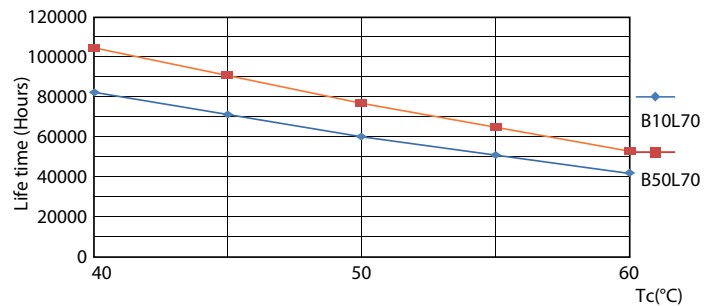
LEDtube 100K-LED



LEDtube MAS EU2 11,9W 100K LumenVsTc-LMP



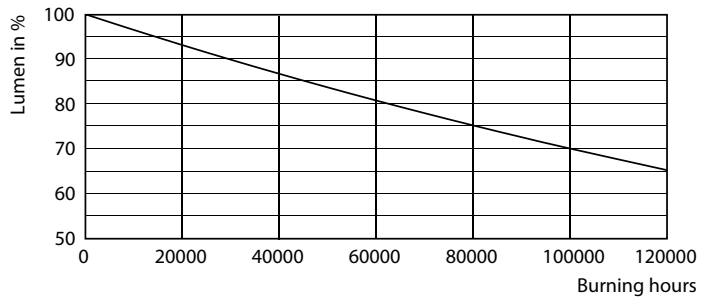
LEDtube 100K 4060 FailureRate-LED



LEDtube 100K 4060 LifetimeVsTc-LED

MASTER LEDtube T8 Ultra Efficiency

Levensduur



LEDtube 100K-LMP

