



Beschrijving:

MHN-TD

Tweekneeps kwarts metaalhalogeenlampen in koel wit licht (4200K) met een goede kleurweergave (Ra~GT~80)

Voordelen

- Alle modellen hebben UV-block tegen verkleuring en voor een veilig gebruik

Kenmerken

- Kwartsontladingsbuis met hogedrukkwik en mengsel van metaalhalogeniden
- Tweekneepslampen in een helder buisvormig omhulsel van kwarts met UV-block
- Horizontale brandstand +/-45°

Toepassing

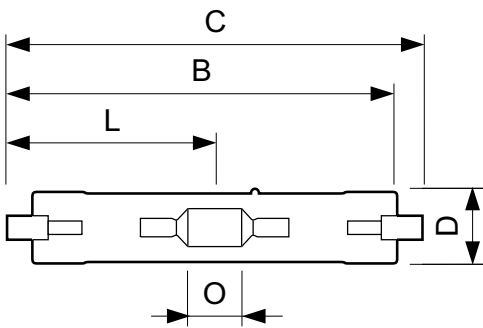
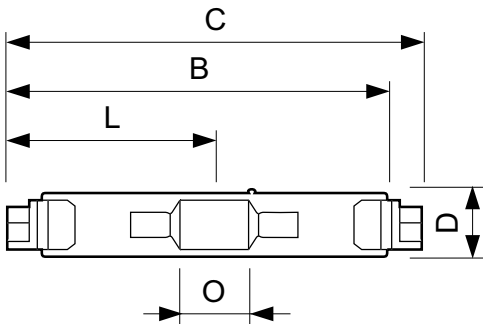
- Binnen - accentverlichting, algemene verlichting in downlighters, bv. in winkels en promenades
- Downlighters, uplighters en wandarmaturen, bv. in winkels en promenades
- Buiten - verlichting van monumenten, gevels en reclameborden

Waarschuwingen en veiligheid

- Alleen te gebruiken in volledig gesloten armaturen, zelfs tijdens testen (IEC 61167, IEC 62035, IEC 60598)
- De armatuur moet hete lamponderdelen bij elkaar kunnen houden als de lamp breekt
- Regel-VSA moet voorzien zijn van eindelevensduurbescherming (IEC 61167, IEC 62035)
- Het is uiterst onwaarschijnlijk dat een kapotte lamp ook maar enige invloed heeft op uw gezondheid. Als een lamp breekt, ventileer de kamer dan gedurende 30 minuten en ruim de scherven op, bij voorkeur met handschoenen. Doe de scherven in een afgesloten plastic zak en breng die naar uw plaatselijke afvalverwerking voor recycling. Gebruik geen stofzuiger.

MHN-TD

Maatschets



Product	D (max)	D	O	C (max)
MHN-TD 250W/842 FC2 1CT/12	27,5 mm	1,08 in	27 mm	161,6 mm

Product	D (max)	D	O	C (max)
MHN-TD 70W/842 RX7s 1CT/12	19,5 mm	0,75 in	7,7 mm	117,6 mm
MHN-TD 150W/842 RX7s 1CT/12	23,0 mm	0,89 in	17,8 mm	135,4 mm
MHN-TD 70W/730 RX7s 1CT/12	19,5 mm	0,75 in	7,7 mm	117,6 mm
MHN-TD 150W/730 RX7s 1CT/12	23,0 mm	0,89 in	17,8 mm	135,4 mm

Regelsystemen en Dimmers

Dimbaar Nee

Algemene informatie

Levensduur tot 5% uitval (min.) 4000 h

Levensduur tot 5% uitval (nom.) 5000 h

Gebruiksstand P45

Mechanische eigenschappen en Behuizing

Lampafwerking Helder

Goedkeuring en Toepassing

Order Code	Full Product Name	Energy Consumption kWh/1000 h	Energy Efficiency Label (EEL)	Mercury (Hg) Content (Nom)
21532500	MHN-TD 70W/842 RX7s 1CT/12	85 kWh	A	11 mg
21536300	MHN-TD 150W/842 RX7s 1CT/12	171 kWh	A	12,3 mg
21530100	MHN-TD 70W/730 RX7s 1CT/12	85 kWh	A	13,4 mg

Order Code	Full Product Name	Energy Consumption kWh/1000 h	Energy Efficiency Label (EEL)	Mercury (Hg) Content (Nom)
21534900	MHN-TD 150W/730 RX7s 1CT/12	171 kWh	A+	18 mg
73400615	MHN-TD 250W/842 FC2 1CT/12	277 kWh	A	16 mg

Bedrijfs- en Elektrische gegevens

MHN-TD

Order Code	Full Product Name	Lampstroom (EM) (nom.)	Spanning (max.)	Spanning (min.)	Spanning (nom.)	Power (Rated) (Nom)
21532500	MHN-TD 70W/842 RX7s 1CT/12	1,0 A	100 V	80 V	90 V	77 W
21536300	MHN-TD 150W/842 RX7s 1CT/12	1,8 A	108 V	88 V	98 V	155 W
21530100	MHN-TD 70W/730 RX7s 1CT/12	0,98 A	98 V	78 V	90 V	77 W
21534900	MHN-TD 150W/730 RX7s 1CT/12	1,8 A	106 V	86 V	96 V	155 W
73400615	MHN-TD 250W/842 FC2 1CT/12	3 A	110 V	90 V	100 V	252,0 W

Algemene informatie

Order Code	Full Product Name	Levensduur tot 20% uitval		Levensduur tot 20% uitval		
		Lampvoet (min.)	(nom.)	Life To 50% Failures (Min)	Life To 50% Failures (Nom)	
21532500	MHN-TD 70W/842 RX7s 1CT/12	RX7S	6500 h	8000 h	8500 h	10500 h
21536300	MHN-TD 150W/842 RX7s 1CT/12	RX7S	6500 h	8000 h	8500 h	10500 h
21530100	MHN-TD 70W/730 RX7s 1CT/12	RX7S	5800 h	7000 h	7500 h	9000 h
21534900	MHN-TD 150W/730 RX7s 1CT/12	RX7S	6500 h	8000 h	8500 h	10500 h
73400615	MHN-TD 250W/842 FC2 1CT/12	FC2	5800 h	7000 h	7500 h	9000 h

Luminaire Design Requirements

Order Code	Full Product Name	Lamp temperatuur (max.)	Order Code	Full Product Name	Lamp temperatuur (max.)
21532500	MHN-TD 70W/842 RX7s 1CT/12	500 °C	21534900	MHN-TD 150W/730 RX7s 1CT/12	650 °C
21536300	MHN-TD 150W/842 RX7s 1CT/12	650 °C	73400615	MHN-TD 250W/842 FC2 1CT/12	650 °C
21530100	MHN-TD 70W/730 RX7s 1CT/12	500 °C			

Eisen aan armatuurontwerp (1/2)

Order Code	Full Product Name	Chromaticiteitscoördinaat X (nom.)	Chromaticiteitscoördinaat Y (nom.)	Kleurcode	Kleuraanduiding	Correlated Color	Color	
						Temperature (Nom)	Rendering Index (Nom)	Lumenbehoud 10000 uur (min.)
21532500	MHN-TD 70W/842 RX7s 1CT/12	370	370	842	Koel Wit (CW)	4200 K	80	40 %
21536300	MHN-TD 150W/842 RX7s 1CT/12	370	370	842	Koel Wit (CW)	4200 K	85	60 %
21530100	MHN-TD 70W/730 RX7s 1CT/12	434	400	730	Warmwit (WW)	3000 K	70	45 %
21534900	MHN-TD 150W/730 RX7s 1CT/12	434	400	730	Warmwit (WW)	3000 K	70	50 %
73400615	MHN-TD 250W/842 FC2 1CT/12	370	370	842	Koel Wit (CW)	4200 K	85	50 %

Eisen aan armatuurontwerp (2/2)

Order Code	Full Product Name	Lumenbehoud 10000 uur		Lumenbehoud 2000 uur		Lumenbehoud 5000 uur		Lichtrendement (gespec.) (min.)	Lichtrendement (gespec.) (nom.)	Luminous Flux (Rated) (Min)	Luminous Flux (Rated) (Nom)
		(nom.)	Lumenbehoud 2000 uur (min.)	(nom.)	Lumenbehoud 5000 uur (min.)	(nom.)					
21532500	MHN-TD 70W/842 RX7s 1CT/12	75 %	79 %	85 %	68 %	80 %	67 lm/W	75 lm/W	5220 lm	5800 lm	
21536300	MHN-TD 150W/842 RX7s 1CT/12	70 %	74 %	80 %	68 %	75 %	73 lm/W	81 lm/W	11250 lm	12500 lm	

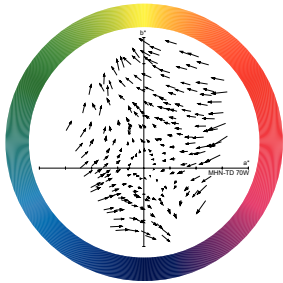
MHN-TD

Order Code	Full Product Name	Lumenbehoud		Lumenbehoud		Lumenbehoud		Lichtrendement (gespec.) (min.)	Lichtrendement (gespec.) (nom.)	Luminous Flux (Rated) (Min)	Luminous Flux (Rated) (Nom)
		10000 uur (nom.)	Lumenbehoud 2000 uur (min.)	2000 uur (nom.)	Lumenbehoud 5000 uur (min.)	5000 uur (nom.)					
21530100	MHN-TD 70W/730 RX7s 1CT/12	55 %	59 %	65 %	53 %	60 %	67 lm/W	75 lm/W	5220 lm	5800 lm	
21534900	MHN-TD 150W/730 RX7s 1CT/12	60 %	69 %	75 %	58 %	65 %	81 lm/W	90 lm/W	12510 lm	13900 lm	
73400615	MHN-TD 250W/842 FC2 1CT/12	60 %	69 %	75 %	63 %	70 %	-	80 lm/W	18000 lm	20000 lm	

Mechanische eigenschappen en Behuizing

Order Code	Full Product Name	Lampvorm	Order Code	Full Product Name	Lampvorm
21532500	MHN-TD 70W/842 RX7s 1CT/12	TD	21534900	MHN-TD 150W/730 RX7s 1CT/12	TD
21536300	MHN-TD 150W/842 RX7s 1CT/12	TD	73400615	MHN-TD 250W/842 FC2 1CT/12	T27
21530100	MHN-TD 70W/730 RX7s 1CT/12	TD			

Colour Rendering Diagrams



LDCR_MHN-TD_70W-Colour rendering diagram



MHN-TD

