



Conception robuste, forme compacte

HF-Matchbox Blue

Le ballast HF-Matchbox Blue est un ballast haute fréquence accessible, fiable, compact et léger à utiliser avec des puissances système inférieures à 25 W en combinaison avec des lampes TL mini, TL-D, TL5 et TL5c, PL-T/C et PL-L/S. La gamme HF-M Blue se caractérise par une conception robuste, est conforme à toutes les normes de sécurité et de performances internationales qui s'appliquent et présente un indice d'efficacité énergétique (IEE CELMA) A2.

Avantages

- Redémarrage automatique (après creux de tension ou changement de lampe) pour un fonctionnement continu et un remplacement aisé des lampes
- Convient aux luminaires de classe I ou de classe II

Fonctions

- Convient au fonctionnement de secours CC entre 190 et 254 V
- Démarrage avec préchauffage sans clignotement programmé (<0,8 s) ; plus de 8 000 commutations allumage/extinction sur une lampe (selon la combinaison lampe/ballast)
- Redémarrage automatique (après creux de tension ou changement de lampe) pour un fonctionnement continu et un remplacement aisé des lampes

HF-Matchbox Blue

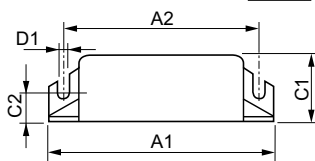
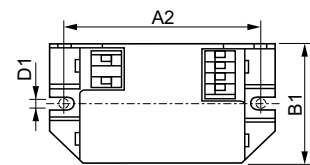
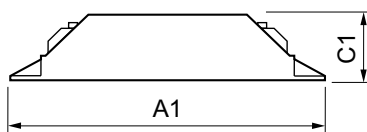
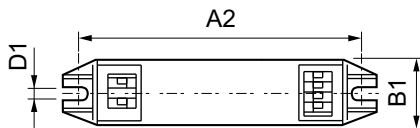
Application

- Utilisé avec des systèmes de contrôle à détection de mouvement tels que Philips OccuPlus dans les applications dans lesquelles des lampes restent allumées longtemps et la fréquence de commutation est faible (par ex. un maximum de trois commutations par jour)
- Principalement pour les applications d'intérieur telles que spots, plafonniers, caissons lumineux, dispositifs de secours et de sécurité utilisés couramment dans les commerces, les immeubles de bureaux, les hôtels, les maisons et les immeubles résidentiels
- Applications domestiques telles que l'éclairage extérieur du jardin, les garages, les escaliers

Versions



Schéma dimensionnel



Product

HF-M BLUE 114 LH TL/PL-S/PL-C 230-240V

HF-M BLUE 128 LH TL5 230-240V

HF-M BLUE 109 LH TL/PL-S 230-240V

HF-M BLUE 121 LH TL5 230-240V

HF-M BLUE 124 LH TL/TL5/PL-L 230-240V

Product

HF-M BLUE 124 SH TL/TL5/PL-L 230-240V

HF-Matchbox Blue

Caractéristiques électriques

Fréquence d'entrée	50 à 60 Hz
Tension d'entrée	230-240 V

Caractéristiques générales

Nombre de lampes	1 pièce/unité
------------------	---------------

Caractéristiques générales

Order Code	Full Product Name	Nombre de produits sur disjoncteur (16 A courbe B) (nom.)	Type de lampe
53638930	HF-M BLUE 124 SH TL/TL5/PL-L 230-240V	60	TL/TL5/PL-L
53640230	HF-M BLUE 124 LH TL/TL5/PL-L 230-240V	60	TL/TL5/PL-L
53646430	HF-M BLUE 121 LH TL5 230-240V	59	TL5

Order Code	Full Product Name	Nombre de produits sur disjoncteur (16 A courbe B) (nom.)	Type de lampe
93243330	HF-M BLUE 128 LH TL5 230-240V	-	TL5
53680830	HF-M BLUE 109 LH TL/PL-S 230-240V	159	TL/PL-S
53682230	HF-M BLUE 114 LH TL/PL-S/PL-C 230-240V	101	TL/PL-S/PL-C

Matériaux et finitions

Order Code	Full Product Name	Boîtier
53638930	HF-M BLUE 124 SH TL/TL5/PL-L 230-240V	SH
53640230	HF-M BLUE 124 LH TL/TL5/PL-L 230-240V	LH
53646430	HF-M BLUE 121 LH TL5 230-240V	LH

Order Code	Full Product Name	Boîtier
93243330	HF-M BLUE 128 LH TL5 230-240V	LH
53680830	HF-M BLUE 109 LH TL/PL-S 230-240V	LH
53682230	HF-M BLUE 114 LH TL/PL-S/PL-C 230-240V	LH

Caractéristiques systèmes

Order Code	Full Product Name	Puissance de la lampe sur PL-C	Puissance de la lampe sur PL-S	Puissance de la lampe sur TL	Puissance de la lampe sur TL5	Puissance de ballast nominale
53638930	HF-M BLUE 124 SH TL/TL5/PL-L 230-240V	-	-	-	-	24 W
53640230	HF-M BLUE 124 LH TL/TL5/PL-L 230-240V	-	-	-	-	24 W
53646430	HF-M BLUE 121 LH TL5 230-240V	-	-	-	-	21 W
93243330	HF-M BLUE 128 LH TL5 230-240V	-	-	-	19.6 W	28 W
53680830	HF-M BLUE 109 LH TL/PL-S 230-240V	-	7.8 W	8.2 W	-	9 W
53682230	HF-M BLUE 114 LH TL/PL-S/PL-C 230-240V	12.2 W	11.9 W	11.8 W	-	14 W

