



Philips CoreLine LED Panel – la dalle LED qui vous fera oublier la fluorescence

CoreLine Panel

Que ce soit pour un nouvel immeuble ou une rénovation d'un espace existant, les clients veulent bénéficier de solutions d'éclairage synonymes de qualité de lumière et d'économies d'énergie et de maintenance tangibles. La nouvelle gamme de produits CoreLine LED Panel permet de remplacer les luminaires fonctionnels utilisés dans les applications d'éclairage général. Le processus de sélection, installation et maintenance est extrêmement simple : un simple geste suffit.

Avantages

- Le choix entre un blanc chaud et un blanc froid, avec différents flux lumineux, sur un seul et même luminaire.
- Le nouveau connecteur offre une installation plus simple et plus rapide.
- Coûts de fonctionnement réduits grâce à la basse consommation et à la plus longue durée de vie.

Fonctions

- MultiColour/Lumen : 3000 K et 4000 K et différents flux lumineux, de 3400 à 4300 lumens pour un seul luminaire.
- Efficacité énergétique et longue durée de vie : jusqu'à 125 lm/W et 50 000 heures de durée de vie L80.
- Drivers disponibles : On/Off (PSU), gradation (Dali) et connectivité sans fil intégrée (Interact Ready).

CoreLine Panel

Application

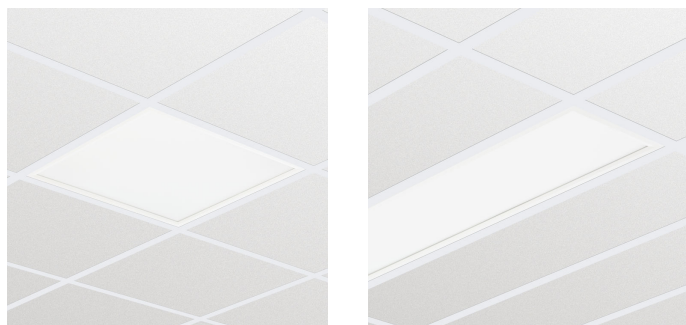
- Bureaux
- Etablissements scolaires
- Etablissements de santé
- Commerces

Descriptions

Type	RC125B (taille du module version de 600 mm)
Type de plafond	Plafond modulaire à fers apparents
Module de plafond	Dimensions du module dans le sens de la longueur : 600 mm
Light source	Module LED non remplaçable
Puissance (+/-10 %)	41 W
Angle d'ouverture	110°
Flux lumineux	3400 lm
Température de couleur	3000 K
corrélée	4000 K
Indice de rendu des couleurs	> 80
Durée de vie utile moyenne L70B50	50 000 heures
Durée de vie utile moyenne L80B50	30 000 heures
Durée de vie utile moyenne L90B50	15 000 heures
Taux de défaillance du ballast	0,38 % pour 5 000 heures

Température ambiante moyenne	+25 °C
Plage de températures de fonctionnement	+10 à +40 °C
Ballast	Intégré sur le haut du caisson
Tension secteur	230 V / 50-60 Hz
Matériaux	Corps : acier galvanisé Cadre et diffuseur : plastique Optique : PMMA
Couleur	Blanc
Connexion	Connecteur à poussoirs (PI)
Maintenance	Module optique scellé à vie, ne nécessitant pas de nettoyage interne
Installation	Individuelle, insertion dans les grilles des plafonds apparents Aucune possibilité de repiquage
Remarks	Filin de sécurité inclus

Versions



CoreLine Panel

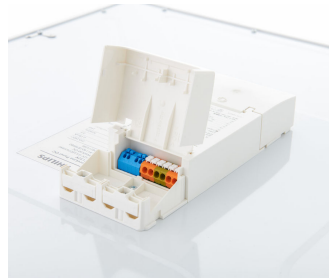
Détails sur le produit



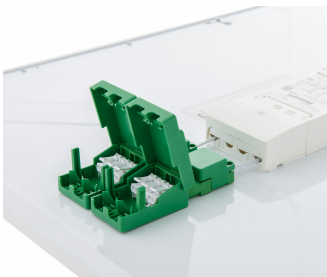
Edge View



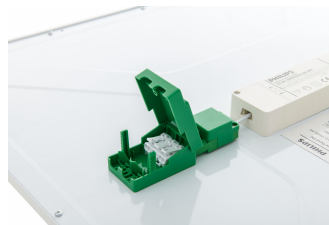
PSD backcover Square



Dimming (PSD) Driver



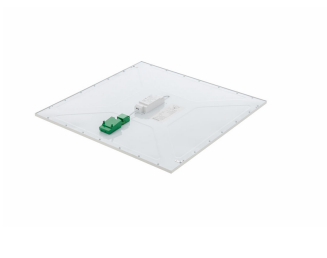
Dimming (PSD) Connector



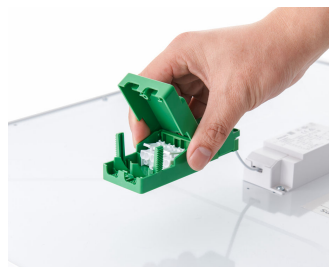
On/off (PSU) Connector



On/off (PSU) Driver



PSU backcover Square



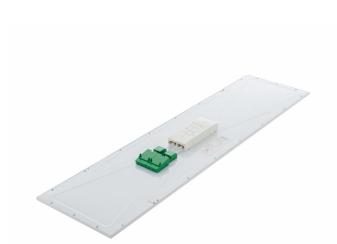
On/off (PSU) Connector with hand

CoreLine Panel

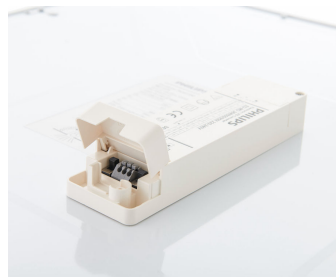
Détails sur le produit



PSU backcover Rectangular



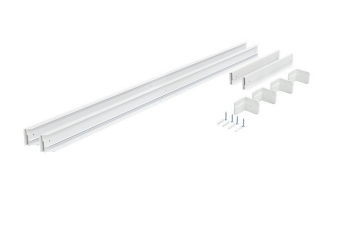
PSD backcover Rectangular



On/off Multicolour/Lumen (PSU)
Driver



PSU MultiColour/Lumen backcover
Square



Panel_Acc-
RC125Z_SMB_W30L120 -DPP.TIF

Accessoires

CORELINE PANEL NOC ACC.

Ordercode 07332299



Conditions d'utilisation

Plage de températures ambiantes +10 à +40 °C

Normes et recommandations

Code d'indice de protection IP20/44

Caractéristiques électriques

Tension d'entrée 220 à 240 V

Caractéristiques générales

Marquage CE Marquage CE

Driver inclus Oui

Source lumineuse de substitution Non

Nombre d'unités d'appareillage 1 unit

Performances Initiales (Conforme IEC)

Tolérance du flux lumineux +/-10%

Matériaux et finitions

Couleur Blanc

Conditions d'utilisation

Order Code	Full Product Name	Niveau de gradation maximal	Convient à une commutation aléatoire
40133700	RC132V LED36S/840 W60L60 ELB3 IA1 NOC	-	Oui
96705500	RC132V G4 LED36S/840 W60L60 NOC IA1	1%	Non applicable
96706200	RC132V G4 LED34S/830 W60L60 NOC IA1	1%	Non applicable
96708600	RC132V G4 LED36S/840 W60L60 OC IA1	1%	Non applicable
96709300	RC132V G4 LED34S/830 W60L60 OC IA1	1%	Non applicable
96710900	RC132V G4 LED36S/840 PSD W60L60 OC ELB3	1%	Non applicable
96711600	RC132V G4 LED36S/840 PSU W60L60 OC ELB3	1%	Non applicable
96719200	RC132V G4 LED43S/840 PSD W60L60 OC ELB3	1%	Non applicable
96720800	RC132V G4 LED43S/840 W60L60 OC IA1	1%	Non applicable
96734500	RC132V G4 LED36S/840 PSD W60L60 OC W5	1%	Non applicable
96742000	RC132V G4 LED36_43S/830_840PSUW60L60OCW3	Non applicable	Non applicable
36035500	RC132V G4 LED36S/840 PSU W60L60 NOC	Non applicable	Non applicable
36036200	RC132V G4 LED34S/830 PSU W60L60 NOC	Non applicable	Non applicable
36037900	RC132V G4 LED43S/840 PSU W60L60 NOC	Non applicable	Non applicable
36041600	RC132V G4 LED36S/840 PSU W60L60 OC	Non applicable	Non applicable
36045400	RC132V G4 LED36S/840 PSD W60L60 OC	1%	Non applicable
36046100	RC132V G4 LED34S/830 PSD W60L60 OC	1%	Non applicable
36047800	RC132V G4 LED43S/840 PSD W60L60 OC	1%	Non applicable
36048500	RC133V G4 LED36S/840 PSD W62L62 OC	1%	Non applicable
36054600	RC132V G4LED34_43S/830_840 PSU W60L60 OC	Non applicable	Non applicable
40134400	RC132V LED36S/840 W30L120 ELB3 IA1 NOC	-	Oui
96712300	RC132V G4 LED36S/840 W30L120 NOC IA1	1%	Non applicable
96713000	RC132V G4 LED36S/840 W30L120 OC IA1	1%	Non applicable
96714700	RC132V G4 LED36S/840 PSU W30L120 OC ELB3	1%	Non applicable
96715400	RC132V G4 LED36S/840 PSD W30L120 OC ELB3	1%	Non applicable
96738300	RC132V G4 LED36_43S/830840PSUW30L120OCW3	Non applicable	Non applicable
36040900	RC132V G4 LED36S/840 PSU W30L120 NOC	Non applicable	Non applicable
36051500	RC132V G4 LED36S/840 PSD W30L120 OC	1%	Non applicable
36052200	RC132V G4 LED34S/830 PSD W30L120 OC	1%	Non applicable
36056000	RC132V G4LED34_43S/830_840 PSUW30L120 OC	Non applicable	Non applicable

Normes et recommandations

Order Code	Full Product Name	Code de protection contre les chocs mécaniques	Order Code	Full Product Name	Code de protection contre les chocs mécaniques
40133700	RC132V LED36S/840 W60L60 ELB3 IA1 NOC	IK02	36036200	RC132V G4 LED34S/830 PSU W60L60 NOC	IK03
96705500	RC132V G4 LED36S/840 W60L60 NOC IA1	IK03	36037900	RC132V G4 LED43S/840 PSU W60L60 NOC	IK03
96706200	RC132V G4 LED34S/830 W60L60 NOC IA1	IK03	36041600	RC132V G4 LED36S/840 PSU W60L60 OC	IK03
96708600	RC132V G4 LED36S/840 W60L60 OC IA1	IK03	36045400	RC132V G4 LED36S/840 PSD W60L60 OC	IK03
96709300	RC132V G4 LED34S/830 W60L60 OC IA1	IK03	36046100	RC132V G4 LED34S/830 PSD W60L60 OC	IK03
96710900	RC132V G4 LED36S/840 PSD W60L60 OC ELB3	IK03	36047800	RC132V G4 LED43S/840 PSD W60L60 OC	IK03
96711600	RC132V G4 LED36S/840 PSU W60L60 OC ELB3	IK03	36048500	RC133V G4 LED36S/840 PSD W62L62 OC	IK03
96719200	RC132V G4 LED43S/840 PSD W60L60 OC ELB3	IK03	36054600	RC132V G4LED34_43S/830_840 PSU W60L60 OC	IK03
96720800	RC132V G4 LED43S/840 W60L60 OC IA1	IK03	40134400	RC132V LED36S/840 W30L120 ELB3 IA1 NOC	IK02
96734500	RC132V G4 LED36S/840 PSD W60L60 OC W5	IK03	96712300	RC132V G4 LED36S/840 W30L120 NOC IA1	IK03
96742000	RC132V G4 LED36_43S/830_840PSUW60L60OCW3	IK03	96713000	RC132V G4 LED36S/840 W30L120 OC IA1	IK03
36035500	RC132V G4 LED36S/840 PSU W60L60 NOC	IK03	96714700	RC132V G4 LED36S/840 PSU W30L120 OC ELB3	IK03

CoreLine Panel

Order Code	Full Product Name	Code de protection contre les chocs mécaniques
96715400	RC132V G4 LED36S/840 PSD W30L120 OC ELB3	IK03
96738300	RC132V G4 LED36_43S/830840PSUW30L120OCW3	IK03
36040900	RC132V G4 LED36S/840 PSU W30L120 NOC	IK03

Order Code	Full Product Name	Code de protection contre les chocs mécaniques
36051500	RC132V G4 LED36S/840 PSD W30L120 OC	IK03
36052200	RC132V G4 LED34S/830 PSD W30L120 OC	IK03
36056000	RC132V G4LED34_43S/830_840 PSUW30L120 OC	IK03

Gestion et gradation

Order Code	Full Product Name	avec gradation
40133700	RC132V LED36S/840 W60L60 ELB3 IA1 NOC	Oui
96705500	RC132V G4 LED36S/840 W60L60 NOC IA1	Oui
96706200	RC132V G4 LED34S/830 W60L60 NOC IA1	Oui
96708600	RC132V G4 LED36S/840 W60L60 OC IA1	Oui
96709300	RC132V G4 LED34S/830 W60L60 OC IA1	Oui
96710900	RC132V G4 LED36S/840 PSD W60L60 OC ELB3	Oui
96711600	RC132V G4 LED36S/840 PSU W60L60 OC ELB3	Non
96719200	RC132V G4 LED43S/840 PSD W60L60 OC ELB3	Oui
96720800	RC132V G4 LED43S/840 W60L60 OC IA1	Oui
96734500	RC132V G4 LED36S/840 PSD W60L60 OC W5	Oui
96742000	RC132V G4 LED36_43S/830_840PSUW60L60OCW3	Non
36035500	RC132V G4 LED36S/840 PSU W60L60 NOC	Non
36036200	RC132V G4 LED34S/830 PSU W60L60 NOC	Non
36037900	RC132V G4 LED43S/840 PSU W60L60 NOC	Non
36041600	RC132V G4 LED36S/840 PSU W60L60 OC	Non

Order Code	Full Product Name	avec gradation
36045400	RC132V G4 LED36S/840 PSD W60L60 OC	Oui
36046100	RC132V G4 LED34S/830 PSD W60L60 OC	Oui
36047800	RC132V G4 LED43S/840 PSD W60L60 OC	Oui
36048500	RC133V G4 LED36S/840 PSD W62L62 OC	Oui
36054600	RC132V G4LED34_43S/830_840 PSU W60L60 OC	Non
40134400	RC132V LED36S/840 W30L120 ELB3 IA1 NOC	Oui
96712300	RC132V G4 LED36S/840 W30L120 NOC IA1	Oui
96713000	RC132V G4 LED36S/840 W30L120 OC IA1	Oui
96714700	RC132V G4 LED36S/840 PSU W30L120 OC ELB3	Non
96715400	RC132V G4 LED36S/840 PSD W30L120 OC ELB3	Oui
96738300	RC132V G4 LED36_43S/830840PSUW30L120OCW3	Non
36040900	RC132V G4 LED36S/840 PSU W30L120 NOC	Non
36051500	RC132V G4 LED36S/840 PSD W30L120 OC	Oui
36052200	RC132V G4 LED34S/830 PSD W30L120 OC	Oui
36056000	RC132V G4LED34_43S/830_840 PSUW30L120 OC	Non

Caractéristiques générales (1/2)

Order Code	Full Product Name	Angle d'ouverture du faisceau de lumière				Classe de protection CEI	Marquage ENEC	Essai au fil incandescent	Order Code	Full Product Name	Angle d'ouverture du faisceau de lumière				Classe de protection CEI	Marquage ENEC	Essai au fil incandescent
		de lumière	Classe de protection	Marquage	Essai au fil						de lumière	Classe de protection	Marquage	Essai au fil			
40133700	RC132V LED36S/840 W60L60 ELB3 IA1 NOC	120 °	Classe de sécurité I	Non	F			96742000	RC132V G4 LED36_43S/830_840PSUW60L60OCW3	- °	Classe de sécurité II	Marquage ENEC	NO				
96705500	RC132V G4 LED36S/840 W60L60 NOC IA1	- °	Classe de sécurité II	Marquage ENEC	NO			36035500	RC132V G4 LED36S/840 PSU W60L60 NOC	- °	Classe de sécurité II	Marquage ENEC	NO				
96706200	RC132V G4 LED34S/830 W60L60 NOC IA1	- °	Classe de sécurité II	Marquage ENEC	NO			36036200	RC132V G4 LED34S/830 PSU W60L60 NOC	- °	Classe de sécurité II	Marquage ENEC	NO				
96708600	RC132V G4 LED36S/840 W60L60 OC IA1	- °	Classe de sécurité II	Marquage ENEC	NO			36037900	RC132V G4 LED43S/840 PSU W60L60 NOC	- °	Classe de sécurité II	Marquage ENEC	NO				
96709300	RC132V G4 LED34S/830 W60L60 OC IA1	- °	Classe de sécurité II	Marquage ENEC	NO			36041600	RC132V G4 LED36S/840 PSU W60L60 OC	- °	Classe de sécurité II	Marquage ENEC	NO				
96710900	RC132V G4 LED36S/840 PSD W60L60 OC ELB3	- °	Classe de sécurité II	Marquage ENEC	NO			36045400	RC132V G4 LED36S/840 PSD W60L60 OC	- °	Classe de sécurité II	Marquage ENEC	NO				
96711600	RC132V G4 LED36S/840 PSU W60L60 OC ELB3	- °	Classe de sécurité II	Marquage ENEC	NO			36046100	RC132V G4 LED34S/830 PSD W60L60 OC	- °	Classe de sécurité II	Marquage ENEC	NO				
96719200	RC132V G4 LED43S/840 PSD W60L60 OC ELB3	- °	Classe de sécurité II	Marquage ENEC	NO			36047800	RC132V G4 LED43S/840 PSD W60L60 OC	- °	Classe de sécurité II	Marquage ENEC	NO				
96720800	RC132V G4 LED43S/840 W60L60 OC IA1	- °	Classe de sécurité II	Marquage ENEC	NO			36048500	RC133V G4 LED36S/840 PSD W62L62 OC	- °	Classe de sécurité II	Marquage ENEC	NO				
96734500	RC132V G4 LED36S/840 PSD W60L60 OC W5	- °	Classe de sécurité II	Marquage ENEC	NO			36054600	RC132V G4LED34_43S/830_840 PSU W60L60 OC	- °	Classe de sécurité II	Marquage ENEC	NO				

CoreLine Panel

		Angle d'ouverture						Angle d'ouverture			
Order Code	Full Product Name	du faisceau de lumière	Classe de protection CEI	Marquage ENEC	Essai au fil incandescent	Order Code	Full Product Name	du faisceau de lumière	Classe de protection CEI	Marquage ENEC	Essai au fil incandescent
40134400	RC132V LED36S/840 W30L120 ELB3 IA1 NOC	120 °	Classe de sécurité I	Non	F	96738300	RC132V G4 LED36_43S/830840PSUW30L120OCW3	- °	Classe de sécurité II	Marquage ENEC	NO
96712300	RC132V G4 LED36S/840 W30L120 NOC IA1	- °	Classe de sécurité II	Marquage ENEC	NO	36040900	RC132V G4 LED36S/840 PSU W30L120 NOC	- °	Classe de sécurité II	Marquage ENEC	NO
96713000	RC132V G4 LED36S/840 W30L120 OC IA1	- °	Classe de sécurité II	Marquage ENEC	NO	36051500	RC132V G4 LED36S/840 PSD W30L120 OC	- °	Classe de sécurité II	Marquage ENEC	NO
96714700	RC132V G4 LED36S/840 PSU W30L120 OC ELB3	- °	Classe de sécurité II	Marquage ENEC	NO	36052200	RC132V G4 LED34S/830 PSD W30L120 OC	- °	Classe de sécurité II	Marquage ENEC	NO
96715400	RC132V G4 LED36S/840 PSD W30L120 OC ELB3	- °	Classe de sécurité II	Marquage ENEC	NO	36056000	RC132V G4LED34_43S/830_840 PSUW30L120 OC	- °	Classe de sécurité II	Marquage ENEC	NO

Caractéristiques générales (2/2)

Order Code	Full Product Name	Essai au fil incandescent	Type d'optique	Code de la famille de produits	Service tag
40133700	RC132V LED36S/840 W60L60 ELB3 IA1 NOC	Température 650 °C, durée 30 s	Non	RC132V	Oui
96705500	RC132V G4 LED36S/840 W60L60 NOC IA1	Température 650 °C, durée 30 s	90	RC132V	-
96706200	RC132V G4 LED34S/830 W60L60 NOC IA1	Température 650 °C, durée 30 s	90	RC132V	-
96708600	RC132V G4 LED36S/840 W60L60 OC IA1	Température 650 °C, durée 30 s	90	RC132V	-
96709300	RC132V G4 LED34S/830 W60L60 OC IA1	Température 650 °C, durée 30 s	90	RC132V	-
96710900	RC132V G4 LED36S/840 PSD W60L60 OC ELB3	Température 850 °C, durée 30 s	90	RC132V	-
96711600	RC132V G4 LED36S/840 PSU W60L60 OC ELB3	Température 850 °C, durée 30 s	90	RC132V	-
96719200	RC132V G4 LED43S/840 PSD W60L60 OC ELB3	Température 850 °C, durée 30 s	90	RC132V	-
96720800	RC132V G4 LED43S/840 W60L60 OC IA1	Température 650 °C, durée 30 s	90	RC132V	-
96734500	RC132V G4 LED36S/840 PSD W60L60 OC W5	Température 650 °C, durée 30 s	90	RC132V	-

Order Code	Full Product Name	Essai au fil incandescent	Type d'optique	Code de la famille de produits	Service tag
96742000	RC132V G4 LED36_43S/830_840PSUW60L60OCW3	Température 650 °C, durée 30 s	90	RC132V	-
36035500	RC132V G4 LED36S/840 PSU W60L60 NOC	Température 650 °C, durée 30 s	120	-	-
36036200	RC132V G4 LED34S/830 PSU W60L60 NOC	Température 650 °C, durée 30 s	120	-	-
36037900	RC132V G4 LED43S/840 PSU W60L60 NOC	Température 650 °C, durée 30 s	120	-	-
36041600	RC132V G4 LED36S/840 PSU W60L60 OC	Température 650 °C, durée 30 s	90	-	-
36045400	RC132V G4 LED36S/840 PSD W60L60 OC	Température 650 °C, durée 30 s	90	-	-
36046100	RC132V G4 LED34S/830 PSD W60L60 OC	Température 650 °C, durée 30 s	90	-	-
36047800	RC132V G4 LED43S/840 PSD W60L60 OC	Température 650 °C, durée 30 s	90	-	-
36048500	RC133V G4 LED36S/840 PSD W62L62 OC	Température 650 °C, durée 30 s	90	-	-
36054600	RC132V G4LED34_43S/830_840 PSU W60L60 OC	Température 650 °C, durée 30 s	90	-	-

CoreLine Panel

Order Code	Full Product Name	Essai au fil incandescent	Type d'optique	Code de la famille de produits	Service tag
40134400	RC132V LED36S/840 W30L120 ELB3 IA1 NOC	Température 650 °C, durée 30 s	Non	-	Oui
96712300	RC132V G4 LED36S/840 W30L120 NOC IA1	Température 650 °C, durée 30 s	90	RC132V	-
96713000	RC132V G4 LED36S/840 W30L120 OC IA1	Température 650 °C, durée 30 s	90	RC132V	-
96714700	RC132V G4 LED36S/840 PSU W30L120 OC ELB3	Température 850 °C, durée 30 s	90	RC132V	-
96715400	RC132V G4 LED36S/840 PSD W30L120 OC ELB3	Température 850 °C, durée 30 s	90	RC132V	-

Order Code	Full Product Name	Essai au fil incandescent	Type d'optique	Code de la famille de produits	Service tag
96738300	RC132V G4 LED36_43S/830840PSUW30L120OCW3	Température 650 °C, durée 30 s	90	RC132V	-
36040900	RC132V G4 LED36S/840 PSU W30L120 NOC	Température 650 °C, durée 30 s	120	-	-
36051500	RC132V G4 LED36S/840 PSD W30L120 OC	Température 650 °C, durée 30 s	90	-	-
36052200	RC132V G4 LED34S/830 PSD W30L120 OC	Température 650 °C, durée 30 s	90	-	-
36056000	RC132V G4LED34_43S/830_840 PSUW30L120 OC	Température 650 °C, durée 30 s	90	-	-

Performances Initiales (Conforme IEC) (1/2)

Order Code	Full Product Name	Chromaticité initiale	Température de couleur proximale initiale	Indice de rendu des couleurs (initial)	Efficacité lumineuse à 0h du luminaire LED	Order Code	Full Product Name	Chromaticité initiale	Température de couleur proximale initiale	Indice de rendu des couleurs (initial)	Efficacité lumineuse à 0h du luminaire LED
40133700	RC132V LED36S/840 W60L60 ELB3 IA1 NOC	(0.38, 0.38) SDCM <3	4000 K	≥80	100 lm/W	36036200	RC132V G4 LED34S/830 PSU W60L60 NOC	(0.44, 0.41) SDCM ≤3	3000 K	>80	117 lm/W
96705500	RC132V G4 LED36S/840 W60L60 NOC IA1	(0.38, 0.38) SDCM <3	4000 K	>80	123 lm/W	36037900	RC132V G4 LED43S/840 PSU W60L60 NOC	(0.39, 0.39) SDCM ≤3	4000 K	>80	125 lm/W
96706200	RC132V G4 LED34S/830 W60L60 NOC IA1	(0.38, 0.38) SDCM <3	3000 K	>80	117 lm/W	36041600	RC132V G4 LED36S/840 PSU W60L60 OC	(0.38, 0.38) SDCM ≤3	4000 K	>80	123 lm/W
96708600	RC132V G4 LED36S/840 W60L60 OC IA1	(0.38, 0.38) SDCM <3	4000 K	>80	123 lm/W	36045400	RC132V G4 LED36S/840 PSD W60L60 OC	(0.38, 0.38) SDCM ≤3	4000 K	>80	123 lm/W
96709300	RC132V G4 LED34S/830 W60L60 OC IA1	(0.38, 0.38) SDCM <3	3000 K	>80	117 lm/W	36046100	RC132V G4 LED34S/830 PSD W60L60 OC	(0.44, 0.41) SDCM ≤3	3000 K	>80	117 lm/W
96710900	RC132V G4 LED36S/840 PSD W60L60 OC ELB3	(0.38, 0.38) SDCM <3	4000 K	>80	123 lm/W	36047800	RC132V G4 LED43S/840 PSD W60L60 OC	(0.39, 0.39) SDCM ≤3	4000 K	>80	125 lm/W
96711600	RC132V G4 LED36S/840 PSU W60L60 OC ELB3	(0.38, 0.38) SDCM <3	4000 K	>80	123 lm/W	36048500	RC133V G4 LED36S/840 PSD W62L62 OC	(0.38, 0.38) SDCM ≤3	4000 K	>80	123 lm/W
96719200	RC132V G4 LED43S/840 PSD W60L60 OC ELB3	(0.38, 0.38) SDCM <3	4000 K	>80	125 lm/W	36054600	RC132V G4LED34_43S/830_840 PSU W60L60 OC	(0.39, 0.39) SDCM ≤3	3000, 4000 K	>80	125 lm/W
96720800	RC132V G4 LED43S/840 W60L60 OC IA1	(0.38, 0.38) SDCM <3	4000 K	>80	125 lm/W	40134400	RC132V LED36S/840 W30L120 ELB3 IA1 NOC	(0.38, 0.38) SDCM <3	4000 K	≥80	100 lm/W
96734500	RC132V G4 LED36S/840 PSD W60L60 OC W5	(0.38, 0.38) SDCM <3	4000 K	>80	123 lm/W	96712300	RC132V G4 LED36S/840 W30L120 NOC IA1	(0.38, 0.38) SDCM <3	4000 K	>80	123 lm/W
96742000	RC132V G4 LED36_43S/830_840PSUW60L60OCW3	(0.39, 0.39) SDCM ≤3	3000, 4000 K	>80	125 lm/W	96713000	RC132V G4 LED36S/840 W30L120 OC IA1	(0.38, 0.38) SDCM <3	4000 K	>80	123 lm/W
36035500	RC132V G4 LED36S/840 PSU W60L60 NOC	(0.38, 0.38) SDCM ≤3	4000 K	>80	123 lm/W	96714700	RC132V G4 LED36S/840 PSU W30L120 OC ELB3	(0.38, 0.38) SDCM <3	4000 K	>80	123 lm/W

CoreLine Panel

Order Code	Full Product Name	Chromaticité initiale	Température de couleur proximale initiale	Indice de rendu des couleurs (initial)	Efficacité lumineuse à 0h du luminaire	Order Code	Full Product Name	Chromaticité initiale	Température de couleur proximale initiale	Indice de rendu des couleurs (initial)	Efficacité lumineuse à 0h du luminaire
				>80	123 lm/W					>80	123 lm/W
96715400	RC132V G4 LED36S/840 PSD W30L120 OC ELB3	(0.38, 0.38) SDCM <3	4000 K	>80	123 lm/W	36051500	RC132V G4 LED36S/840 PSD W30L120 OC	(0.38, 0.38) SDCM ≤3	4000 K	>80	123 lm/W
96738300	RC132V G4 LED36_43S/830840PSUW30L120OCW3	(0.39, 0.39) SDCM ≤3	3000, 4000 K	>80	125 lm/W	36052200	RC132V G4 LED34S/830 PSD W30L120 OC	(0.44, 0.41) SDCM ≤3	3000 K	>80	117 lm/W
36040900	RC132V G4 LED36S/840 PSU W30L120 NOC	(0.38, 0.38) SDCM ≤3	4000 K	>80	123 lm/W	36056000	RC132V G4LED34_43S/830_840 PSUW30L120 OC	(0.39, 0.39) SDCM ≤3	3000, 4000 K	>80	125 lm/W

Performances Initiales (Conforme IEC) (2/2)

Order Code	Full Product Name	Flux lumineux initial	Puissance initiale absorbée	Order Code	Full Product Name	Flux lumineux initial	Puissance initiale absorbée
40133700	RC132V LED36S/840 W60L60 ELB3 IA1 NOC	3600 lm	36 W	36046100	RC132V G4 LED34S/830 PSD W60L60 OC	3400 lm	29 W
96705500	RC132V G4 LED36S/840 W60L60 NOC IA1	3600 lm	29 W	36047800	RC132V G4 LED43S/840 PSD W60L60 OC	4300 lm	34.5 W
96706200	RC132V G4 LED34S/830 W60L60 NOC IA1	3400 lm	29 W	36048500	RC133V G4 LED36S/840 PSD W62L62 OC	3600 lm	29 W
96708600	RC132V G4 LED36S/840 W60L60 OC IA1	3600 lm	29 W	36054600	RC132V G4LED34_43S/830_840 PSU W60L60 OC	4300 lm	30W~35 W
96709300	RC132V G4 LED34S/830 W60L60 OC IA1	3400 lm	29 W	40134400	RC132V LED36S/840 W30L120 ELB3 IA1 NOC	3600 lm	36 W
96710900	RC132V G4 LED36S/840 PSD W60L60 OC ELB3	3600 lm	33 W	96712300	RC132V G4 LED36S/840 W30L120 NOC IA1	3600 lm	29 W
96711600	RC132V G4 LED36S/840 PSU W60L60 OC ELB3	3600 lm	33 W	96713000	RC132V G4 LED36S/840 W30L120 OC IA1	3600 lm	29 W
96719200	RC132V G4 LED43S/840 PSD W60L60 OC ELB3	4300 lm	37 W	96714700	RC132V G4 LED36S/840 PSU W30L120 OC ELB3	3600 lm	33 W
96720800	RC132V G4 LED43S/840 W60L60 OC IA1	4300 lm	34.5 W	96715400	RC132V G4 LED36S/840 PSD W30L120 OC ELB3	3600 lm	33 W
96734500	RC132V G4 LED36S/840 PSD W60L60 OC W5	3600 lm	29 W	96738300	RC132V G4 LED36_43S/830840PSUW30L120OCW3	4300 lm	30~35 W
96742000	RC132V G4 LED36_43S/830_840PSUW60L60OCW3	4300 lm	30~35 W	36040900	RC132V G4 LED36S/840 PSU W30L120 NOC	3600 lm	29 W
36035500	RC132V G4 LED36S/840 PSU W60L60 NOC	3600 lm	29 W	36051500	RC132V G4 LED36S/840 PSD W30L120 OC	3600 lm	29 W
36036200	RC132V G4 LED34S/830 PSU W60L60 NOC	3400 lm	29 W	36052200	RC132V G4 LED34S/830 PSD W30L120 OC	3400 lm	29 W
36037900	RC132V G4 LED43S/840 PSU W60L60 NOC	4300 lm	34.5 W	36056000	RC132V G4LED34_43S/830_840 PSUW30L120 OC	4300 lm	30W~35 W
36041600	RC132V G4 LED36S/840 PSU W60L60 OC	3600 lm	29 W				
36045400	RC132V G4 LED36S/840 PSD W60L60 OC	3600 lm	29 W				

