



MSR Short Arc – for longer life

MSR

The lamp's short arc and compact design helps enable a compact luminaire that provides high beam intensity, while the excellent color rendition characteristics help ensure optimal colors on stage. The highly innovative P3 technology, developed by Philips, allows MSR Short Arc lamps to be used at higher temperatures in any burning position. The result? Longer lifetime, fewer early failures and a highly consistent performance throughout the lamp's lifetime.

Avantages

- Permet une utilisation à des températures supérieures dans n'importe quelle position de fonctionnement. Durée de vie plus longue, moins de défaillances précoces, performances constantes sur le long terme
- Intensité de faisceau élevée
- Design compact des luminaires
- Excellentes caractéristiques de couleurs, couleurs optimales sur scène

Fonctions

- Protection de pincement Philips
- Arc court
- Design de lampe compact
- Remplissage MSR

Application

- Divertissement

Mises en garde et sécurité

- Un bris de lampe est très peu susceptible d'influer sur votre santé. Si une lampe se brise, aérez la pièce pendant 30 minutes et retirez les morceaux, de préférence avec des gants. Placez-les dans un sac en plastique scellé et portez-le à votre site de gestion des déchets en vue de son recyclage. Évitez d'utiliser un aspirateur.

Versions

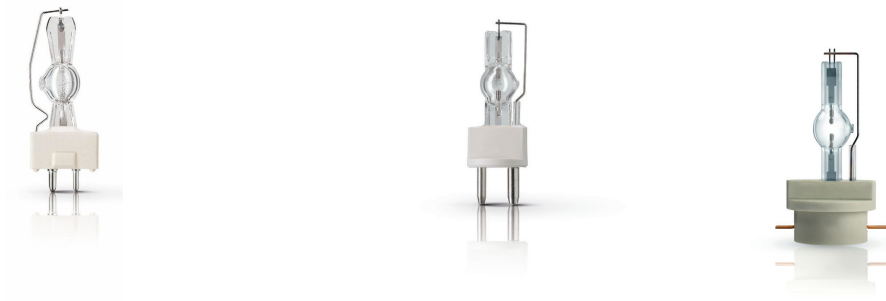
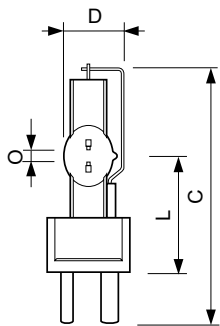
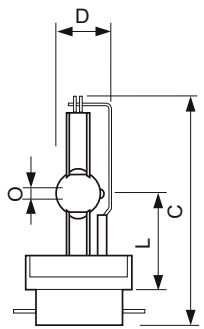
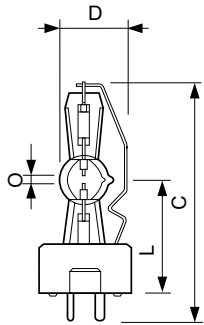


Schéma dimensionnel



Product	D (max)	O	L (min)	L (max)	L	C (max)
MSR 700 SA 1CT/4	25 mm	4,0 mm	38 mm	40 mm	39 mm	83 mm
MSR 400 SA 1CT/40	23,5 mm	3,0 mm	36 mm	37 mm	36,5 mm	80 mm

Product	D (max)	O	L (min)	L (max)	L	C (max)
MSR Gold 1200 SA/SE 1CT/3	26,1 mm	5,5 mm	44 mm	46 mm	45 mm	109 mm

Product	D (max)	O	L (min)	L (max)	L	C (max)
MSR 1200 SA 1CT/4	34 mm	7,0 mm	58 mm	60 mm	59 mm	135 mm

Caractéristiques générales

Durée de vie moyenne (nom.)	750 h
Position de fonctionnement	UNIVERSAL

Photométries et Colorimétries

Code couleur	-
--------------	---

Gestion et gradation

Order Code	Full Product Name	Intensité réglable
92421300	MSR 400 SA 1CT/40	Non
22802800	MSR 700 SA 1CT/4	Non

Order Code	Full Product Name	Intensité réglable
22125800	MSR 1200 SA 1CT/4	Non
92602600	MSR Gold 1200 SA/SE 1CT/3	Oui

Caractéristiques électriques

Order Code	Full Product Name	Courant lampe (nom.)	Puissance (valeur nominale)
92421300	MSR 400 SA 1CT/40	8,4 A	400 W
22802800	MSR 700 SA 1CT/4	11 A	700 W

Order Code	Full Product Name	Courant lampe (nom.)	Puissance (valeur nominale)
22125800	MSR 1200 SA 1CT/4	13,8 A	1200 W
92602600	MSR Gold 1200 SA/SE 1CT/3	15 A	1200 W

Caractéristiques générales

Order Code	Full Product Name	Culot	Application principale	Description du système
92421300	MSR 400 SA 1CT/40	GY9.5	Studio/Disco	Arc Court
22802800	MSR 700 SA 1CT/4	GY9.5	Studio/Disco	Arc Court
22125800	MSR 1200 SA 1CT/4	GY22	Studio/Disco	Arc Court

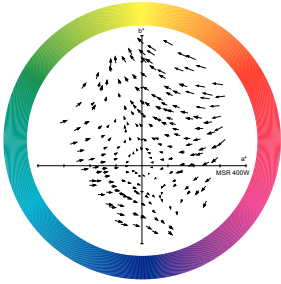
Order Code	Full Product Name	Culot	Application principale	Description du système
92602600	MSR Gold 1200 SA/SE 1CT/3	PGJ50	Loisirs	SA/SE

Photométries et Colorimétries

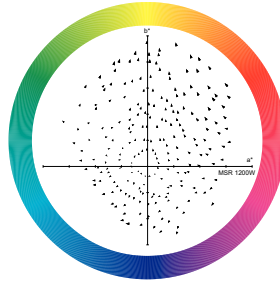
Order Code	Full Product Name	Température de couleur proximale (nom.)	Indice de rendu des couleurs (nom.)	Flux lumineux (min.)	Flux lumineux (nom.)
92421300	MSR 400 SA 1CT/40	5600 K	75	23500 lm	30000 lm
22802800	MSR 700 SA 1CT/4	5600 K	80	49500 lm	55000 lm

Order Code	Full Product Name	Température de couleur proximale (nom.)	Indice de rendu des couleurs (nom.)	Flux lumineux (min.)	Flux lumineux (nom.)
22125800	MSR 1200 SA 1CT/4	6100 K	80	86400 lm	96000 lm
92602600	MSR Gold 1200 SA/SE 1CT/3	6000 K	80	87000 lm	93000 lm

Colour Rendering Diagrams



XDCR_XDMSR_400W-Colour Rendering Vector diagram



XDCR_XDMSR_1200W-Colour Rendering Vector diagram

