



# Amorceurs

## SN 59 220-240V 50/60HZ

Amorceurs HID pour systèmes en série

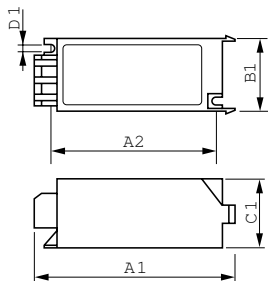
### Données du produit

Caractéristiques générales	
Code d'application	59
Type de lampe	SON/MHN
Nombre de lampes	1 pièce/unité
Caractéristiques électriques	
Tension d'entrée	220 à 240 V
Fréquence d'entrée	50 à 60 Hz
Type d'allumage	Semi-parallèle
Nombre de pics d'amorçage	2
Tension d'amorçage (max.)	5,00 kV
Tension de retour	196 V
Caractéristiques de la tension réseau (AC)	-8%~+6%
Sécurité de tension secteur (CA)	-10%~+10%
Pertes de puissance (nom.)	1.0 W
Câblage	
Capacité du câble entre appareillage et lampe (nom.)	4 nF
Longueur de dénudage de câble	6.0 mm
Section des câbles de contact de ballast	0.70-2.50 mm <sup>2</sup>
Type de connecteur	Vis
Caractéristiques systèmes	
Puissance de ballast nominale	1000/1800 W

Températures	
Température ambiante (max.)	75 °C
Température ambiante (min.)	-20 °C
Température de stockage (max.)	80 °C
Température de stockage (min.)	-25 °C
Température maximale du boîtier (max.)	80 °C
Matériaux et finitions	
Boîtier	SNI-115
Normes et recommandations	
Marques d'homologation	Déclaration CE Certificat ENEC
Données logistiques	
Code de produit complet	871150091557330
Nom du produit de la commande	SN 59 220-240V 50/60Hz
Code barre produit	8711500915573
Code de commande	91557330
Code de commande local	SN59
Numérateur SAP - Quantité par kit	1
Conditionnement par carton	20
SAP - Matériaux	913619659966
Poids net (pièce)	0,090 kg

## Amorceurs

### Schéma dimensionnel



Product	D1	C1	A1	A2	B1
SN 59 220-240V 50/60Hz	4,3 mm	38,0 mm	114,5 mm	95,0 mm	41,0 mm

SN 59 220-240V 50/60Hz

