



Amorceurs

SND 58 220-240V 50/60HZ

Amorceurs HID pour systèmes en série

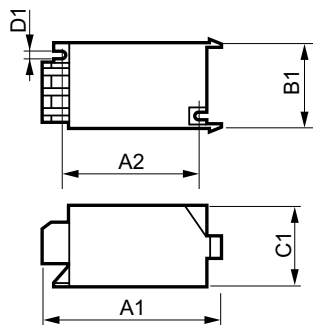
Données du produit

Caractéristiques générales	
Code d'application	58
Type de lampe	SON/CDM/MH/HPI/HPA
Nombre de lampes	1 pièce/unité
Caractéristiques électriques	
Tension d'entrée	220 à 240 V
Fréquence d'entrée	50 à 60 Hz
Type d'allumage	Semi-parallèle
Tentatives d'allumage	3
Délai d'allumage (max.)	1185 s
Tension d'amorçage (max.)	5,0 kV
Tension d'amorçage (min.)	2,8 kV
Tension de retour	195 V
Caractéristiques de la tension réseau (AC)	-8% - +6%
Sécurité de tension secteur (CA)	-10% - +10%
Pertes de puissance (nom.)	1.0 W
Câblage	
Section des câbles de contact de ballast	0.70-2.50 mm ²
Type de connecteur	Vis
Caractéristiques systèmes	
Puissance de ballast nominale	35-600 W

Températures	
Température ambiante (max.)	85 °C
Température ambiante (min.)	-20 °C
Température maximale du boîtier (max.)	90 °C
Matériaux et finitions	
Boîtier	SNI-85
Normes et recommandations	
Marques d'homologation	Déclaration CE Certificat ENEC
Données logistiques	
Code de produit complet	871150093068230
Nom du produit de la commande	SND 58 220-240V 50/60Hz
Code barre produit	8711500930682
Code de commande	93068230
Code de commande local	SND58
Numérateur SAP - Quantité par kit	1
Conditionnement par carton	48
SAP - Matériaux	913700185166
Poids net (pièce)	0,050 kg

Amorceurs

Schéma dimensionnel



Product	D1	C1	A1	A2	B1
SND 58 220-240V 50/60Hz	4,3 mm	38,5 mm	84,5 mm	65,0 mm	41,5 mm

SND 58 220-240V 50/60Hz

