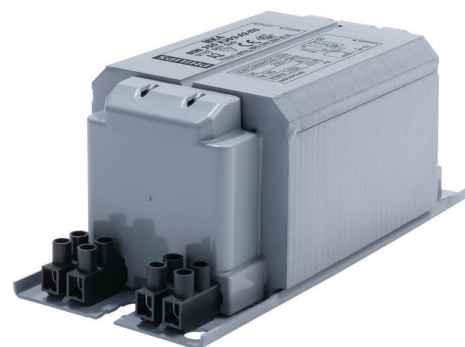


PHILIPS

Lighting



Ballasts imprégnés MK4 BSN pour lampes SON/CDO/CDM

BSN 250 K302-A2-ITS 230V 50Hz

Ballasts cuivre électromagnétiques imprégnés à utiliser avec un amorçeur semi-parallèle externe pour lampes CDM, CDO, MH, HPI (Plus) et SON

Données du produit

| Caractéristiques générales | |
|--|--|
| Code d'application | K302-A2-ITS |
| Conception | BC2-160 |
| Type de lampe | SON/MH/CDM/CDO |
| Nombre de lampes | 1 pièce/unité |
| Caractéristiques électriques | |
| Tension d'entrée | 230 V |
| Fréquence d'entrée | 50 Hz |
| Facteur de puissance (nom) à 100% de charge | 0,85 |
| Caractéristiques de la tension réseau (AC) | -8%~+6% |
| Sécurité de tension secteur (CA) | -10%~+10% |
| Courant d'entrée avec compensation | 1,4 A |
| Courant d'entrée sans compensation. | 3 A |
| Facteur de puissance sans compensation PF (nom.) | 0,4 |
| Pertes de puissance (nom.) | 26,1 W |
| Câblage | |
| Longueur de dénudage de câble | 6,0 mm |
| Caractéristiques systèmes | |
| Section des câbles de contact de ballast | 2,5 mm ² |
| Type de connecteur | Vis |
| Températures | |
| Température de stockage (max.) | 130 °C |
| Température de stockage (min.) | -30 °C |
| Température des enroulements | 140 °C |
| Température ambiante de fonctionnement | 70 °C |
| Normes et recommandations | |
| Protection thermique active | oui |
| Marques d'homologation | Déclaration CE Certificat ENEC |
| Amorçeur recommandé | for SON/CDO/CDM lamps ignitor SKD 578 (913700655366) |

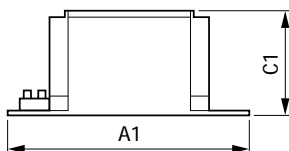
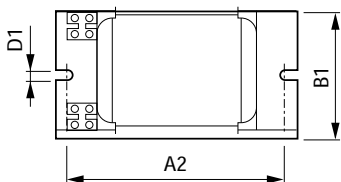
Ballasts imprégnés MK4 BSN pour lampes SON/CDO/CDM

Données logistiques

| | |
|-------------------------------|-------------------------------|
| Code de produit complet | 871869674102300 |
| Nom du produit de la commande | BSN 250 K302-A2-ITS 230V 50Hz |
| Code barre produit | 8718696741023 |
| Code de commande | 74102300 |
| Code de commande local | BSN250K302ITS |

| | |
|-----------------------------------|--------------|
| Numérateur SAP - Quantité par kit | 1 |
| Conditionnement par carton | 6 |
| SAP - Matériaux | 913700752926 |
| Poids net (pièce) | 3,250 kg |

Schéma dimensionnel



| Product | A1 | A2 | B1 | C1 | D1 |
|-------------------------------|--------|--------|-------|-------|--------|
| BSN 250 K302-A2-ITS 230V 50Hz | 160 mm | 139 mm | 76 mm | 65 mm | 6,2 mm |

BSN 250 K302-A2-ITS 230V 50Hz

