



MASTER LEDtube InstantFit HF

MASTER LEDtube HF 1500mm UO 24W865 T8

La lampe Philips MASTER LEDtube intègre une source LED dans un corps qui reprend les dimensions des lampes fluorescentes classiques. Sa conception unique permet de créer une apparence visuelle parfaitement uniforme qu'il n'est pas possible de distinguer du fluorescent traditionnel. Ce produit est la solution idéale pour le remplacement dans les applications d'éclairage général.

Mises en garde et sécurité

- Remarques : L'efficacité énergétique globale et la distribution de lumière de toute installation utilisant ces lampes dépendent de la conception de l'installation.

Données du produit

Caractéristiques générales		Indice de rendu des couleurs (nom.)	
Culot	G13 ROT (Rotating) [Medium Bi-Pin Fluorescent]	83	
Conforme à la directive RoHS UE	Oui	LLMF à la fin de la durée de vie nominale (nom.)	70 %
Durée de vie nominale (nom.)	60000 h	Caractéristiques électriques	
Cycle d'allumage	50000X	Fréquence d'entrée	20000-75000 Hz
Photométries et Colorimétries		Puissance (valeur nominale)	24 W
Code couleur	865 [CCT de 6500 K]	Courant lampe (max.)	750 mA
Angle d'émission du faisceau (nom.)	160 °	Courant lampe (min.)	300 mA
Flux lumineux (nom.)	3700 lm	Heure de démarrage (nom.)	0,5 s
Couleur	Lumière du jour	Temps de chauffage à 60 % du flux lumineux (nom.)	0,5 s
Température de couleur proximale (nom.)	6500 K	Facteur de puissance (nom.)	0,9
Efficacité lumineuse (valeur nominale)	154,00 lm/W	Tension (nom.)	30-80 V
Variation des coordonnées trichromatiques en fonction du temps de fonctionnement	<6		

MASTER LEDtube InstantFit HF

Températures

Température ambiante (max.)	45 °C
Température ambiante (min.)	-20 °C
Température de stockage (max.)	65 °C
Température de stockage (min.)	-40 °C
Température maximale du boîtier (nom.)	55 °C

Gestion et gradation

avec gradation	Non
----------------	-----

Matériaux et finitions

Matériaux des ampoules	Plastique
Longueur du produit	1500 mm

Normes et recommandations

Classe énergétique	A++
Produit à faible consommation	oui

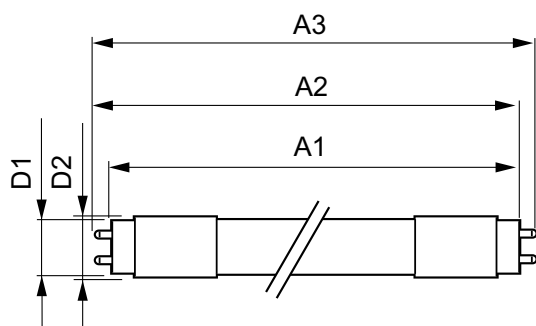
Marques d'homologation	RoHS compliance Déclaration CE Certificat KEMA
------------------------	---

Consommation d'énergie kWh/1 000 h	29 kWh
------------------------------------	--------

Données logistiques

Code de produit complet	871869668804500
Nom du produit de la commande	MASTER LEDtube HF 1500mm UO 24W865 T8
Code barre produit	8718696688045
Code de commande	68804500
Code de commande local	MTHFUO15024W865
Numérateur SAP - Quantité par kit	1
SAP - Conditionnement par carton	10
Code 12NC	929001300402
Poids net (pièce)	0,450 kg

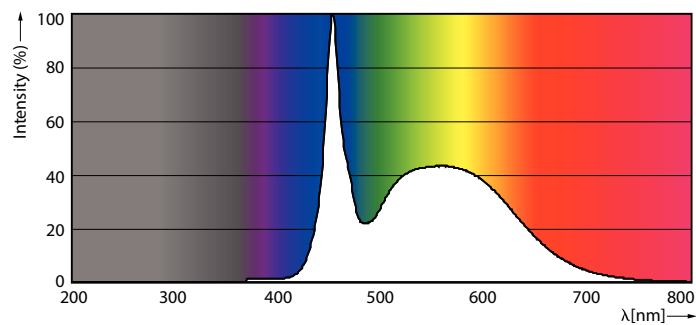
Schéma dimensionnel



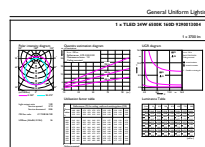
MAS LEDtube HF 1500mm UO 25W865 T8

Product	D1	D2	A1	A2	A3
MASTER LEDtube HF 1500mm UO 24W865 T8	25,6 mm	28 mm	1498,7 mm	1505,8 mm	1512,9 mm

Données photométriques



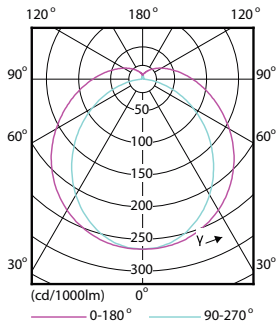
MAS LEDtube HF 1500mm UO 24W865 T8



MAS LEDtube HF 1500mm UO 24W865 T8

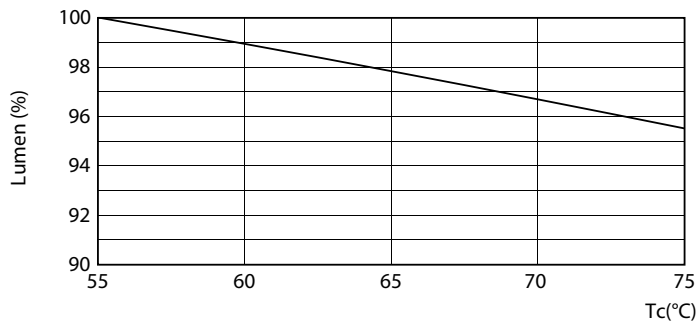
MASTER LEDtube InstantFit HF

Données photométriques

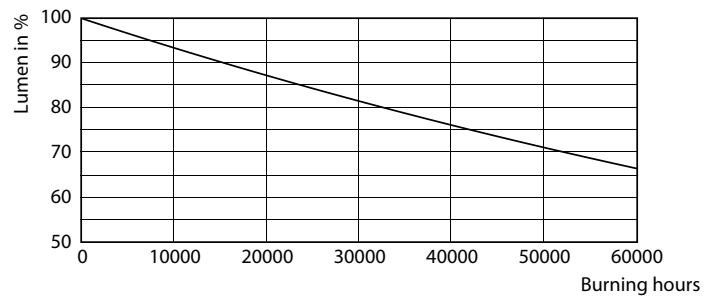


LEDtube HF 1200mm 1500mm UO T8

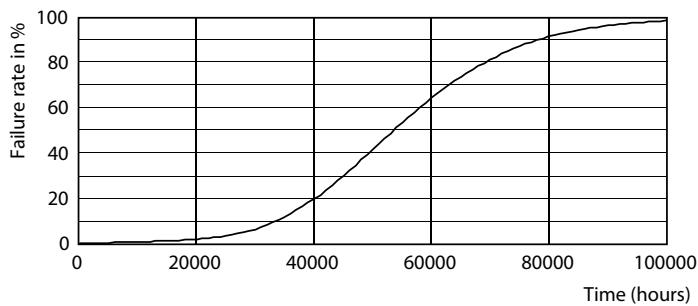
Durée de vie



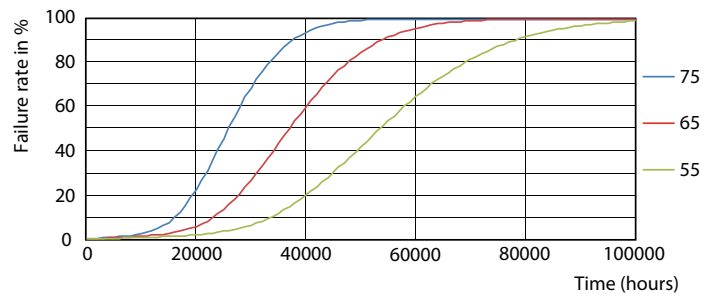
LEDtube HF 1500mm HO-UO 20-24W G13 830-865 T8



LEDtube HF 1500mm 26W G5 T5



LEDtube HF 1200mm 1500mm UO T8



LEDtube HF HO-UO 14-24W G13 830-865 T8

MASTER LEDtube InstantFit HF

Durée de vie



LEDtube HF HO-UO 14-24W G13 830-865 T8

