

# MASTER LEDtube (EM/MAINS)

## MASTER LEDtube 1500mm UE 21.5W 865 T8

De Philips MASTER LEDtube integreert een LED-lichtbron in de vorm van een traditionele lineaire fluorescentielamp die geschikt is voor armaturen met electromagnetische voorschakelapparatuur. Zijn unieke ontwerp creëert een perfect uniforme visuele verschijning die niet onderscheiden kan worden van een traditionele fluorescentielamp. De MASTER LEDtube is de ideale oplossing voor klanten die hogere verlichtingseisen stellen en de waarde over de levensduur willen maximaliseren (en dus de langste levensduur nodig hebben). De lampen bieden uitgebreide energiebesparingen en verlagen de totale eigendomskosten. De effectieve lichtopbrengst is afhankelijk van het gehele lichtstelsel; o.a. het gebruikte armatuur.

### Waarschuwingen en veiligheid

- LET OP: Het algehele rendement en de lichtverdeling van elke installatie waarbij deze lampen worden toegepast wordt bepaald door het ontwerp van de betreffende installatie.

### Product gegevens

Algemene informatie	
Lampvoet	G13 ROT (Rotating) [ Medium Bi-Pin Fluorescent]
Conform EU RoHS-richtlijn	Ja
Nominale levensduur (nom.)	70000 h
Schakelcyclus	200.000X
Eisen aan armatuurontwerp	
Kleurcode	865 [ CCT of 6500K]
Bundelhoek (nom.)	160 °
Lichtstroom (nom.)	3700 lm

Kleuraanduiding	Koel Daglicht
Gecorreleerde kleurtemperatuur (nom.)	6500 K
Lichtrendement (gespec.) (nom.)	172,00 lm/W
Kleurconsistentie	<6
Kleurweergave-index (nom.)	83
LLMF bij einde nominale levensduur (nom.)	70 %
Bedrijfs- en Elektrische gegevens	
Ingangsfrequentie	50 tot 60 Hz
Power (Rated) (Nom)	21,5 W
Lampstroom (max.)	111 mA

## MASTER LEDtube (EM/MAINS)

Lampstroom (min.)	83 mA
Opstarttijd (nom.)	0,5 s
Opwarmtijd tot 60% lichtopbrengst (nom.)	0.5 s
Arbeidsfactor (nom.)	0.9
Spanning (nom.)	220-240 V

### Temperatuur

T-omgeving (max.)	35 °C
T-omgeving (min.)	-20 °C
T-opslag (max.)	65 °C
T-opslag (min.)	-40 °C
T-behuizing maximaal (nom.)	60 °C

### Regelsystemen en Dimmers

Dimbaar	Nee
---------	-----

### Mechanische eigenschappen en Behuizing

Lampmateriaal	Kunststof
Productlengte	1500 mm

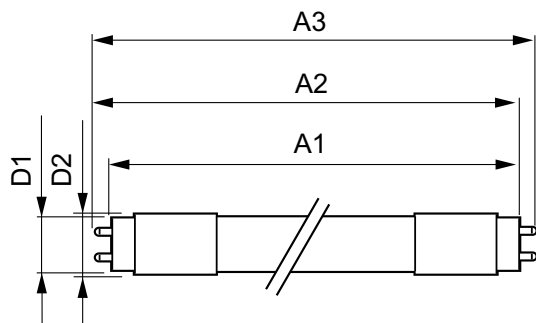
### Goedkeuring en Toepassing

Energie-efficiëntielabel (EEL)	A++
Energiebesparend product	Yes
Goedkeuringsmerkttekens	CE-markering RoHS compliance KEMA Keur-certificaat
Energieverbruik kWh/1.000 uur	22 kWh

### Productgegevens

Volledige productcode	871869673156700
Productnaam voor bestelling	MASTER LEDtube 1500mm UE 21.5W 865 T8
EAN/UPC - Product	8718696731567
Bestelcode	73156700
Lokale bestelcode	MTEMUE12021W865
SAP-numerator - Aantal per pak	1
Numerator - Dozen per buitendoos	10
SAP-materiaal	929001377102
Nettogewicht SAP (per stuk)	0,270 kg

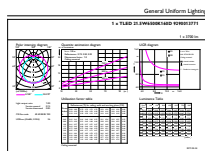
## Maatschets



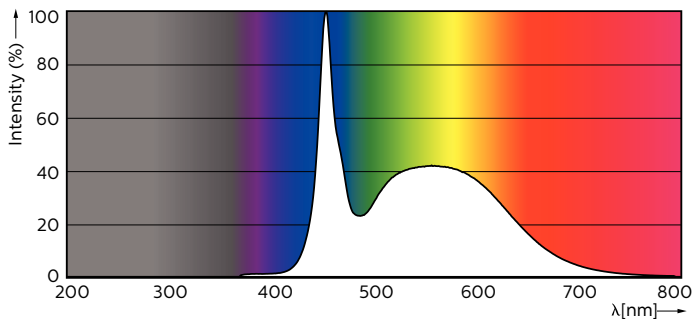
TLED 5ft 21.5-58W 3700lm 6500K G13 ND

Product	D1	D2	A1	A2	A3
MASTER LEDtube 1500mm UE 21.5W 865 T8	25,8 mm	28 mm	1498,8 mm	1505,9 mm	1513 mm

## Fotometrische gegevens



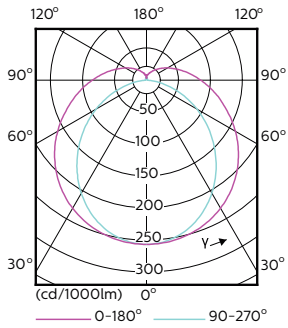
LEDtube 1500mm 22W G13 865 3700lm



LEDtube 1200mm 15W G13 865 2500lm

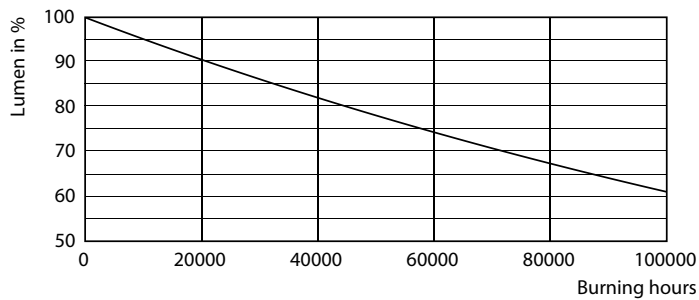
# MASTER LEDtube (EM/MAINS)

## Fotometrische gegevens

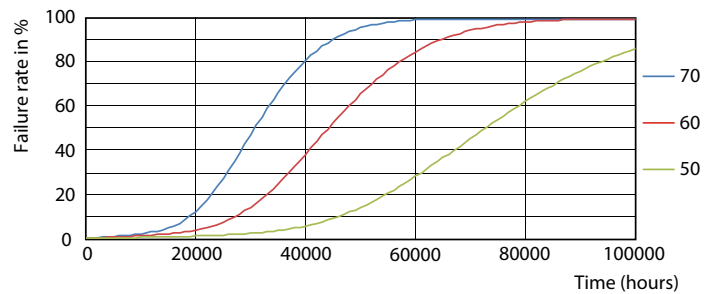


LEDtube 1200mm 15W G13 840 2500lm

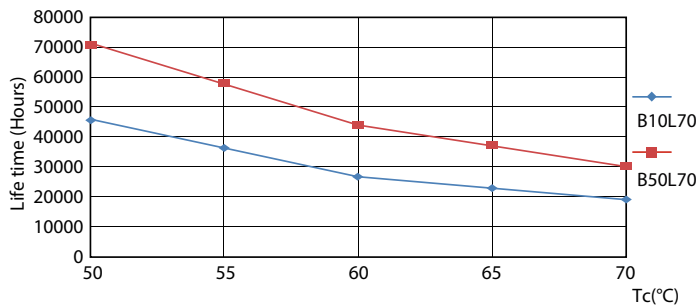
## Levensduur



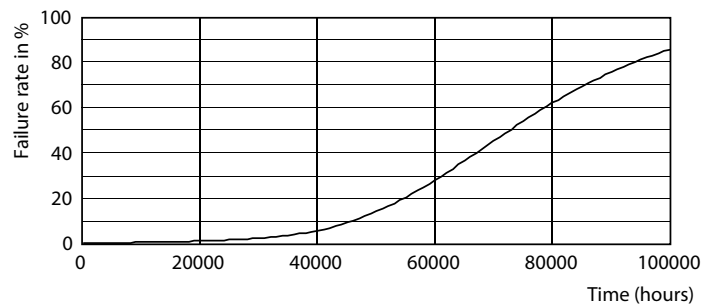
LEDtube G13 ND



LEDtube G13 ND FailureRate



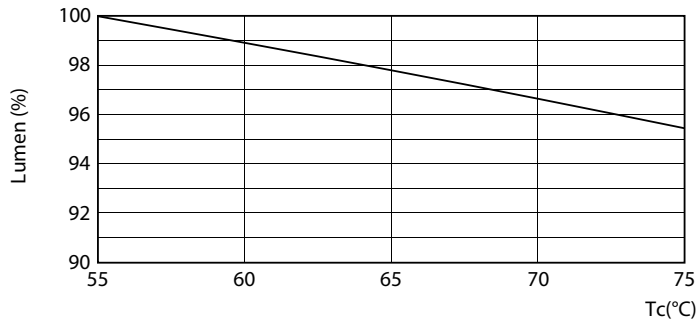
LEDtube G13 ND LifetimeVsTc



LEDtube G13 ND

## MASTER LEDtube (EM/MAINS)

### Levensduur



LEDtube G13 21.5W ND LumenVsTc

