

MASTER LEDtube InstantFit (HF)

MASTER LEDtube HF 600mm HO 8W840 T8

De Philips MASTER LEDtube InstantFit T8 integreert een LED-lichtbron in de vorm van een traditionele lineaire fluorescentielamp die geschikt is voor hoog-frequente voorschakelapparatuur. Zijn unieke ontwerp creëert een perfect uniforme visuele verschijning die niet onderscheiden kan worden van een traditionele fluorescentielamp. De Philips MASTER LEDtube is de ideale oplossing voor kopers die hogere verlichtingseisen stellen en de waarde over de levensduur willen maximaliseren (en dus de langste levensduur nodig hebben). De lampen bieden grote energiebesparingen en verlagen de totale eigendomskosten. De effectieve lichtopbrengst is afhankelijk van het gehele lichtstelsel en o.a. het gebruikte armatuur.

Waarschuwingen en veiligheid

- LET OP: Het algehele rendement en de lichtverdeling van elke installatie waarbij deze lampen worden toegepast wordt bepaald door het ontwerp van de betreffende installatie.

Product gegevens

Algemene informatie	
Lampvoet	G13 ROT (Rotating) [Medium Bi-Pin Fluorescent]
Conform EU RoHS-richtlijn	Ja
Nominale levensduur (nom.)	60000 h
Schakelcyclus	50.000X
Eisen aan armatuurontwerp	
Kleurcode	840 [CCT of 4000K (841)]
Bundelhoek (nom.)	160 °
Lichtstroom (nom.)	1050 lm

Kleuraanduiding	Koel Wit (CW)
Gecorreleerde kleurtemperatuur (nom.)	4000 K
Lichtrendement (gespec.) (nom.)	131,00 lm/W
Kleurconsistentie	<6
Kleurweergave-index (nom.)	83
LLMF bij einde nominale levensduur (nom.)	70 %
Bedrijfs- en Elektrische gegevens	
Ingangsfrequentie	20000-80000 Hz
Power (Rated) (Nom)	8 W
Lampstroom (max.)	500 mA

MASTER LEDtube InstantFit (HF)

Lampstroom (min.)	150 mA
Opstarttijd (nom.)	0,5 s
Opwarmtijd tot 60% lichtopbrengst (nom.)	0.5 s
Arbeidsfactor (nom.)	0.9
Spanning (nom.)	20-50 V

Temperatuur

T-omgeving (max.)	45 °C
T-omgeving (min.)	-20 °C
T-opslag (max.)	65 °C
T-opslag (min.)	-40 °C
T-behuizing maximaal (nom.)	60 °C

Regelsystemen en Dimmers

Dimbaar	Nee
---------	-----

Mechanische eigenschappen en Behuizing

Lampmateriaal	Kunststof
Productlengte	600 mm

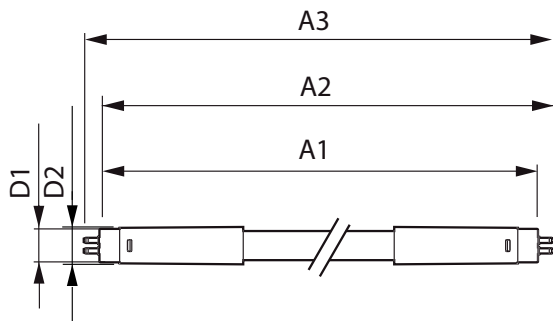
Goedkeuring en Toepassing

Energie-efficiëntielabel (EEL)	A+
Energiebesparend product	Yes
Goedkeuringsmerktekens	RoHS compliance CE-markering KEMA Keur-certificaat
Energieverbruik kWh/1.000 uur	10 kWh

Productgegevens

Volledige productcode	871869674355300
Productnaam voor bestelling	MASTER LEDtube HF 600mm HO 8W840 T8
EAN/UPC - Product	8718696743553
Bestelcode	74355300
Lokale bestelcode	74355300
SAP-numerator - Aantal per pak	1
SAP-numerator - Dozen per buitendoos	10
Materiaalnr. (12NC)	929001393202
Nettogewicht SAP (per stuk)	0,160 kg

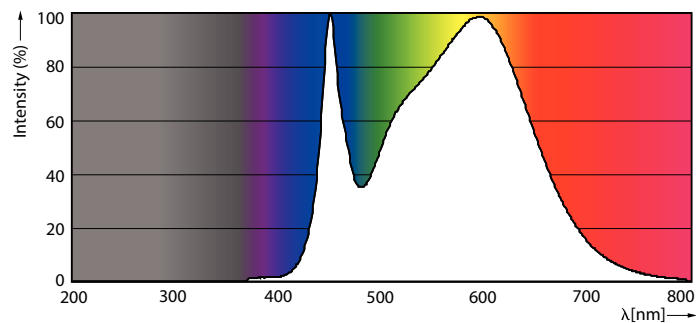
Maatschets



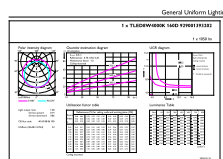
MAS LEDtube HF 600mm 10.5W840 T8

Product	D1	D2	A1	A2	A3
MASTER LEDtube HF 600mm HO 8W840 T8	25,6 mm	28 mm	588,6 mm	595,7 mm	602,8 mm

Fotometrische gegevens



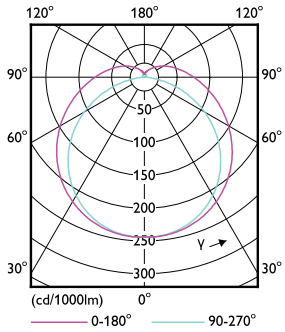
8W G13



8W G13 840 4000K

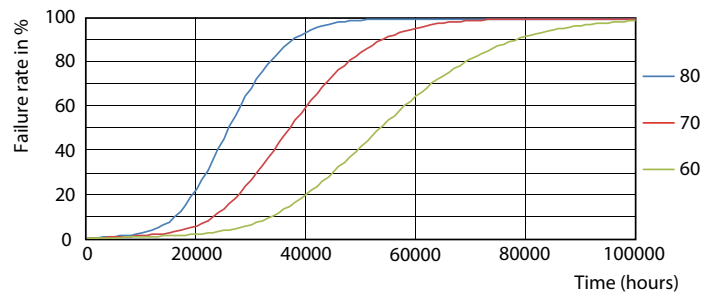
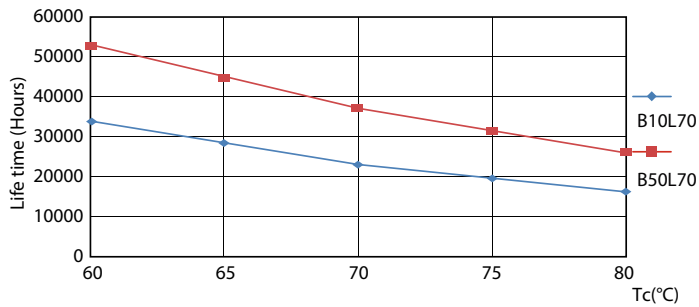
MASTER LEDtube InstantFit (HF)

Fotometrische gegevens



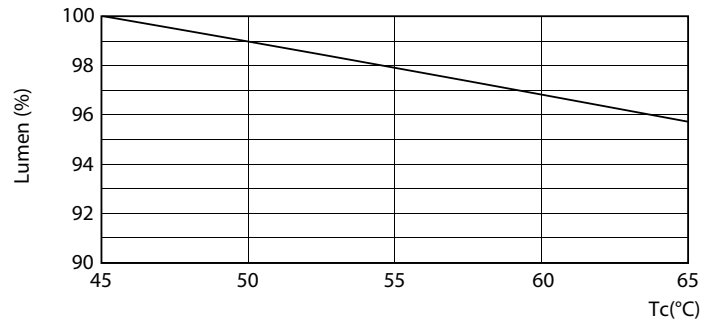
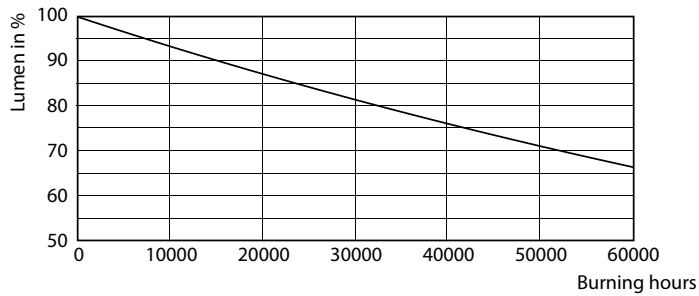
8W G13 830 3000K

Levensduur



8W G13

8W G13

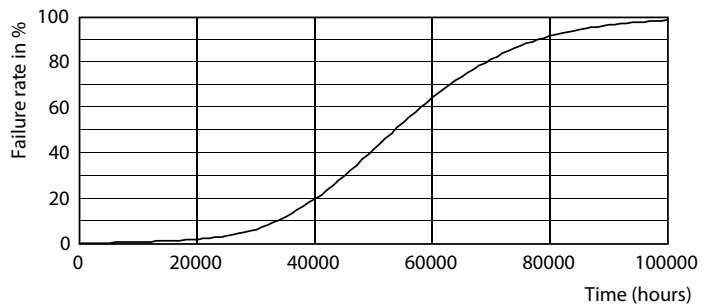


8W G13

8W G13

MASTER LEDtube InstantFit (HF)

Levensduur



8W G13

