



MASTER LEDtube InstantFit HF

MASTER LEDtube HF 600mm HO 8W865 T8

La lampe Philips MASTER LEDtube intègre une source LED dans un corps qui reprend les dimensions des lampes fluorescentes classiques. Sa conception unique permet de créer une apparence visuelle parfaitement uniforme qu'il n'est pas possible de distinguer du fluorescent traditionnel. Ce produit est la solution idéale pour le remplacement dans les applications d'éclairage général.

Mises en garde et sécurité

- Remarques : L'efficacité énergétique globale et la distribution de lumière de toute installation utilisant ces lampes dépendent de la conception de l'installation.

Données du produit

Caractéristiques générales		Indice de rendu des couleurs (nom.)		83
Culot	G13 ROT (Rotating) [Medium Bi-Pin Fluorescent]	LLMF à la fin de la durée de vie nominale (nom.)	70 %	
Conforme à la directive RoHS UE	Oui	Caractéristiques électriques		
Durée de vie nominale (nom.)	60000 h	Fréquence d'entrée	20000-80000 Hz	
Cycle d'allumage	50000X	Puissance (valeur nominale)	8 W	
Photométries et Colorimétries		Courant lampe (max.)	500 mA	
Code couleur	865 [CCT de 6500 K]	Courant lampe (min.)	150 mA	
Angle d'émission du faisceau (nom.)	160 °	Heure de démarrage (nom.)	0,5 s	
Flux lumineux (nom.)	1050 lm	Temps de chauffage à 60 % du flux lumineux (nom.)	0,5 s	
Couleur	Lumière du jour	Facteur de puissance (nom.)	0,9	
Température de couleur proximale (nom.)	6500 K	Tension (nom.)	20-50 V	
Efficacité lumineuse (valeur nominale)	131,00 lm/W	Températures		
Variation des coordonnées trichromatiques en fonction du temps de fonctionnement	<6	Température ambiante (max.)	45 °C	

MASTER LEDtube InstantFit HF

Température ambiante (min.)	-20 °C
Température de stockage (max.)	65 °C
Température de stockage (min.)	-40 °C
Température maximale du boîtier (nom.)	60 °C

Gestion et gradation

avec gradation	Non
----------------	-----

Matériaux et finitions

Matériaux des ampoules	Plastique
Longueur du produit	600 mm

Normes et recommandations

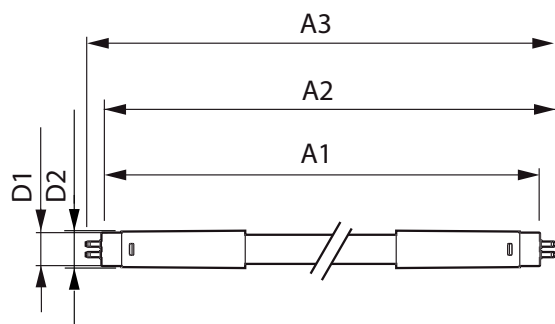
Classe énergétique	A+
Produit à faible consommation	oui
Marques d'homologation	RoHS compliance Déclaration CE Certificat KEMA

Consommation d'énergie kWh/1 000 h	10 kWh
------------------------------------	--------

Données logistiques

Code de produit complet	871869674367600
Nom du produit de la commande	MASTER LEDtube HF 600mm HO 8W865 T8
Code barre produit	8718696743676
Code de commande	74367600
Code de commande local	74367600
Numérateur - Quantité par kit	1
SAP - Conditionnement par carton	10
Code 12NC	929001393302
SAP - Poids net (pièce)	0,160 kg

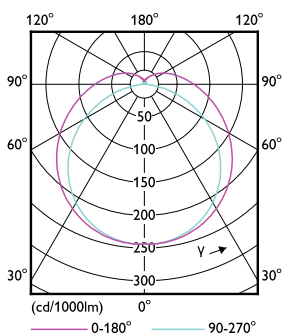
Schéma dimensionnel



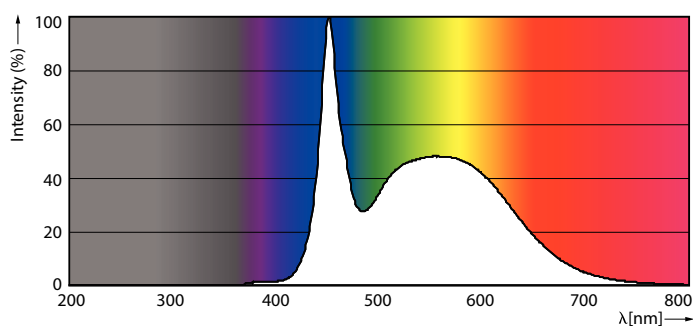
MAS LEDtube HF 600mm 10.5W865 T8

Product	D1	D2	A1	A2	A3
MASTER LEDtube HF 600mm HO 8W865 T8	25,6 mm	28 mm	588,6 mm	595,7 mm	602,8 mm

Données photométriques



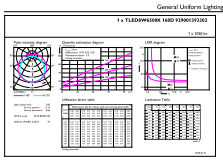
8W G13 830 3000K



8W G13

MASTER LEDtube InstantFit HF

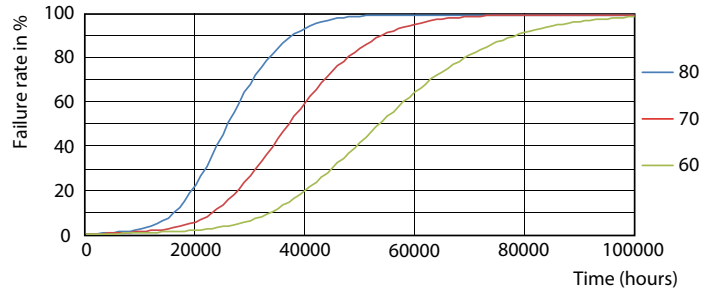
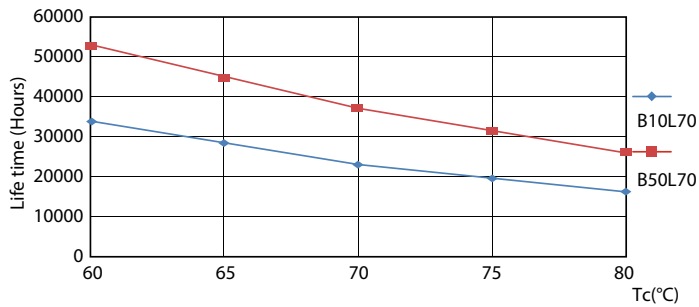
Données photométriques



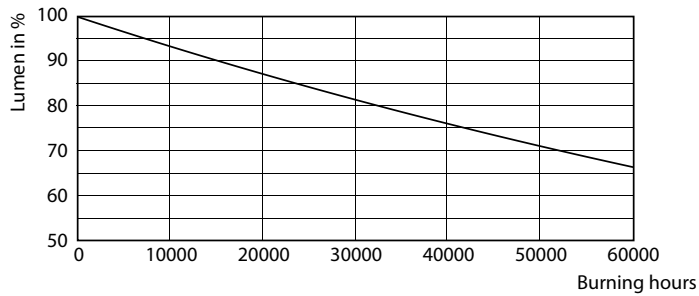
Calcul Photométrie Lx Page Lighting Lx Page 11

8W G13 865 6500K

Durée de vie

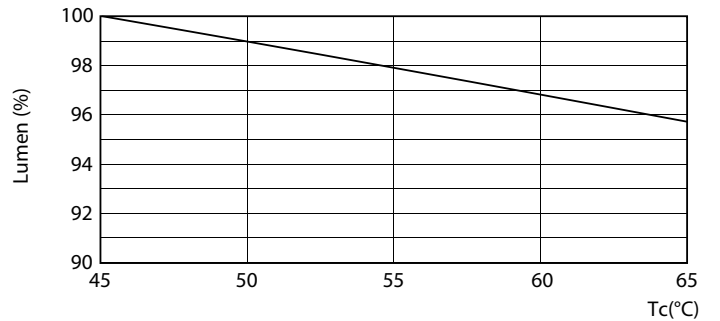


8W G13



8W G13

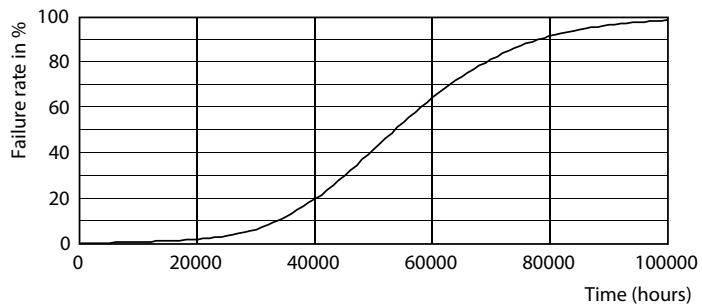
8W G13



8W G13

MASTER LEDtube InstantFit HF

Durée de vie



8W G13

