



# MasterConnect LEDtube EM/secteur T8

## MASTERConnect LEDtube IA 1200mm UO 16.5W865 T8

Le Philips MasterConnect LEDtube EM/Secteur T8 signifie une mise à niveau aisée vers un système d'éclairage connecté. Sa technologie de réseau maillé 2,4 GHz lui permet de s'intégrer sans fil avec plusieurs appareils de contrôle, tels que des détecteurs et des interrupteurs. Résultat : encore plus d'économies et une flexibilité accrue dans votre espace. Du fait de la gradation, de la détection de présence ou de la prise en compte de la lumière du jour, les lampes permettent de réaliser au moins 50 % d'économie, grâce à la technologie MasterConnect.

### Données du produit

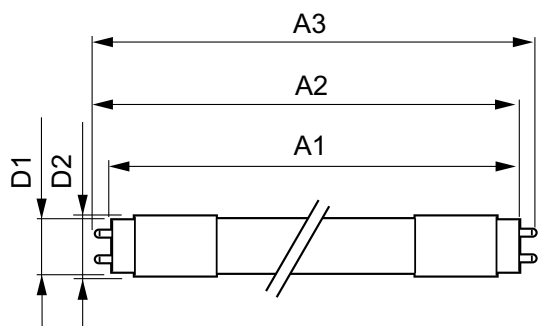
Caractéristiques générales		Variation des coordonnées trichromatiques en fonction du temps de fonctionnement	
Culot	G13 [ Medium Bi-Pin Fluorescent ]	Indice de rendu des couleurs (nom.)	83
Conforme à la directive RoHS UE	Oui	LLMF à la fin de la durée de vie nominale (nom.)	70 %
Durée de vie nominale (nom.)	50000 h		
Cycle d'allumage	200000X		
Photométries et Colorimétries		Caractéristiques électriques	
Code couleur	865 [ CCT de 6 500 K ]	Fréquence d'entrée	50 à 60 Hz
Angle d'émission du faisceau (nom.)	160 °	Puissance (valeur nominale)	16,5 W
Flux lumineux (nom.)	2500 lm	Courant lampe (max.)	76 mA
Couleur	Lumière du jour	Courant lampe (min.)	69 mA
Température de couleur proximale (nom.)	6500 K	Heure de démarrage (nom.)	0,5 s
Efficacité lumineuse (valeur nominale)	151,52 lm/W	Temps de chauffage à 60 % du flux lumineux (nom.)	0,5 s

# MasterConnect LEDtube EM/secteur T8

Facteur de puissance (nom.)	0.9
Tension (nom.)	220-240 V
<b>Températures</b>	
Température ambiante (max.)	45 °C
Température ambiante (min.)	-20 °C
Température de stockage (max.)	65 °C
Température de stockage (min.)	-40 °C
Température maximale du boîtier (nom.)	45 °C
<b>Gestion et gradation</b>	
avec gradation	Variateur sans fil
<b>Matériaux et finitions</b>	
Longueur du produit	1200 mm
<b>Normes et recommandations</b>	
Classe énergétique	A++

Produit à faible consommation	oui
Marques d'homologation	Déclaration CE RoHS compliance Certificat KEMA
Consommation d'énergie kWh/1 000 h	17 kWh
<b>Données logistiques</b>	
Code de produit complet	871869677346800
Nom du produit de la commande	MASTERConnect LEDtube IA 1200mm UO 16.5W865 T8
Code barre produit	8718696773468
Code de commande	77346800
Code de commande local	MTESUO12016W865
Numérateur - Quantité par kit	1
Conditionnement par carton	10
SAP - Matériaux	929001813902
Poids net (pièce)	0.251 kg

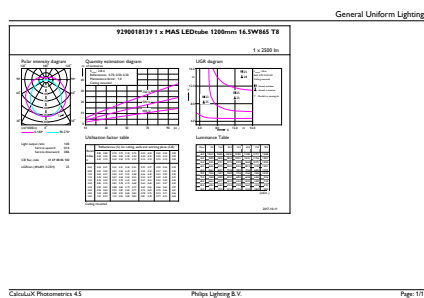
## Schéma dimensionnel



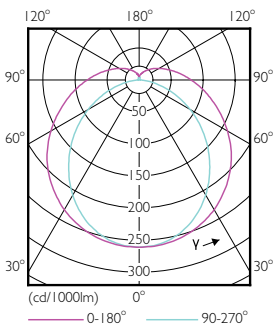
TLED 1200mm 16.5W 2500lm 6500K G13 D

Product	D1	D2	A1	A2	A3
MASTERConnect LEDtube	25,7	28 mm	1199,4	1205,3	1212,4
IA 1200mm UO 16.5W865	mm		mm	mm	mm
T8					

## Données photométriques



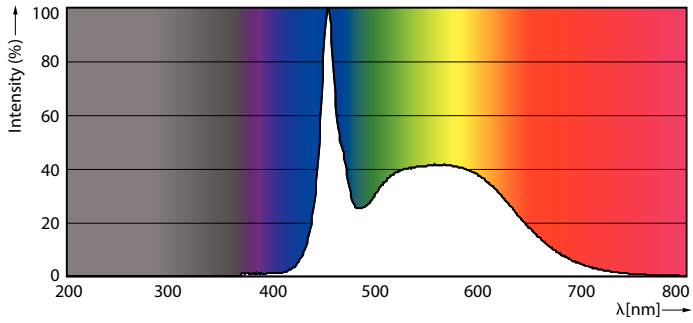
16-5W G13 865 6500K



16-5W G13 830 3000K

# MasterConnect LEDtube EM/secteur T8

## Données photométriques

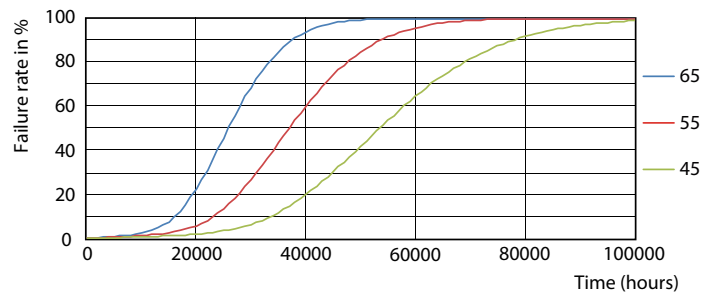


16-5W G13

## Durée de vie



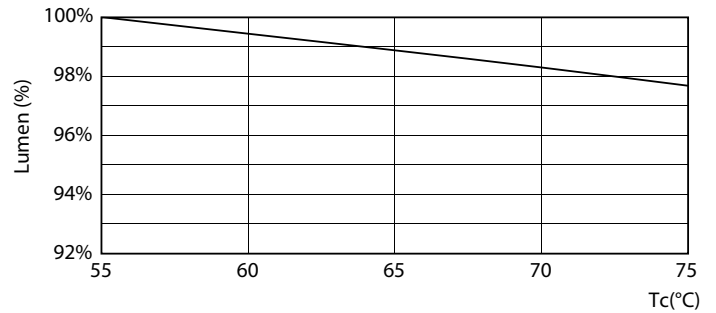
16-5W G13



16-5W G13



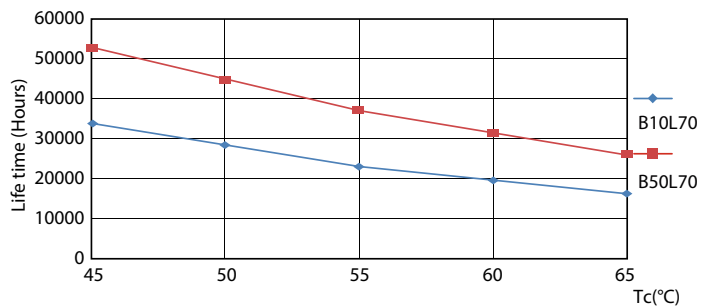
16-5W G13



16-5W G13

## MasterConnect LEDtube EM/secteur T8

### Durée de vie



16-5W G13

