

# MasterConnect LEDtube EM/secteur T8

## MASTERConnect LEDtube IA 1500mm UO 25.5W830 T8

Le Philips MasterConnect LEDtube EM/Secteur T8 signifie une mise à niveau aisée vers un système d'éclairage connecté. Sa technologie de réseau maillé 2,4 GHz lui permet de s'intégrer sans fil avec plusieurs appareils de contrôle, tels que des détecteurs et des interrupteurs. Résultat : encore plus d'économies et une flexibilité accrue dans votre espace. Du fait de la gradation, de la détection de présence ou de la prise en compte de la lumière du jour, les lampes permettent de réaliser au moins 50 % d'économie, grâce à la technologie MasterConnect.

### Données du produit

#### Caractéristiques générales

Culot	G13 [ Medium Bi-Pin Fluorescent]
Conforme à la directive RoHS UE	Oui
Durée de vie nominale (nom.)	50000 h
Cycle d'allumage	200000X

#### Photométries et Colorimétries

Code couleur	830 [ CCT de 3 000 K]
Angle d'émission du faisceau (nom.)	160 °
Flux lumineux (nom.)	3400 lm
Couleur	Blanc (WH)
Température de couleur proximale (nom.)	3000 K
Efficacité lumineuse (valeur nominale)	133,33 lm/W

Variation des coordonnées trichromatiques en fonction du temps de fonctionnement	<6
Indice de rendu des couleurs (nom.)	83
LLMF à la fin de la durée de vie nominale (nom.)	70 %

#### Caractéristiques électriques

Fréquence d'entrée	50 à 60 Hz
Puissance (valeur nominale)	25,5 W
Courant lampe (max.)	117 mA
Courant lampe (min.)	108 mA
Heure de démarrage (nom.)	0,5 s
Temps de chauffage à 60 % du flux lumineux (nom.)	0,5 s

# MasterConnect LEDtube EM/secteur T8

Facteur de puissance (nom.)	0.9
Tension (nom.)	220-240 V

## Températures

Température ambiante (max.)	45 °C
Température ambiante (min.)	-20 °C
Température de stockage (max.)	65 °C
Température de stockage (min.)	-40 °C
Température maximale du boîtier (nom.)	45 °C

## Gestion et gradation

avec gradation	Variateur sans fil
----------------	--------------------

## Matériaux et finitions

Longueur du produit	1500 mm
---------------------	---------

## Normes et recommandations

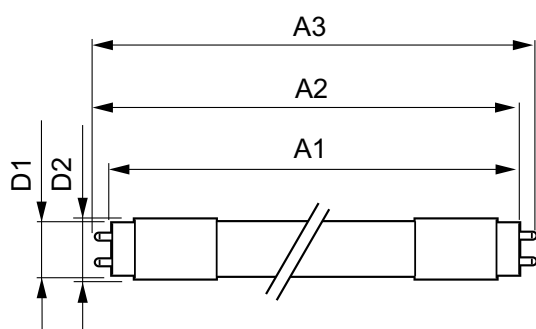
Classe énergétique	A++
--------------------	-----

Produit à faible consommation	oui
Marques d'homologation	Déclaration CE RoHS compliance Certificat KEMA
Consommation d'énergie kWh/1 000 h	26 kWh

## Données logistiques

Code de produit complet	871869677348200
Nom du produit de la commande	MASTERConnect LEDtube IA 1500mm UO 25.5W830 T8
Code barre produit	8718696773482
Code de commande	77348200
Code de commande local	MTESUO15016W830
Numérateur - Quantité par kit	1
Conditionnement par carton	10
SAP - Matériaux	929001814002
Poids net (pièce)	0.310 kg

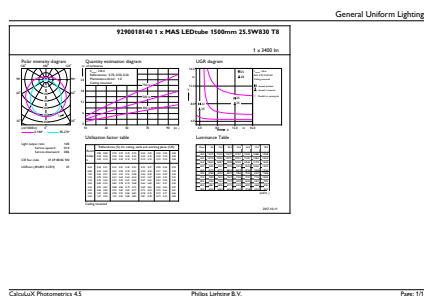
## Schéma dimensionnel



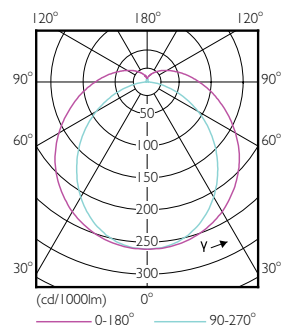
TLED 1500mm 24.5W 3500lm 3000K G13 D

Product	D1	D2	A1	A2	A3
MASTERConnect LEDtube IA 1500mm UO 25.5W830 T8	25,7 mm	28 mm	1500 mm	1507,1 mm	1514,2 mm

## Données photométriques



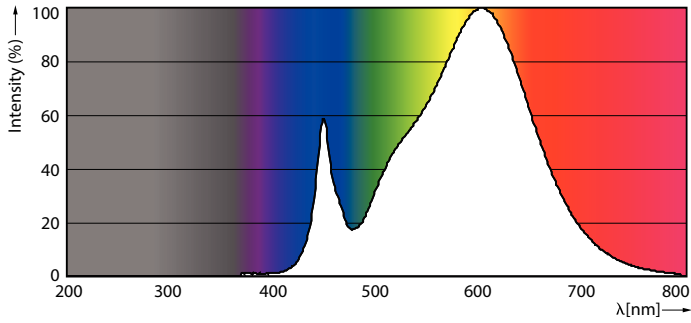
25-5W G13 830 3000K



16-5W G13 830 3000K

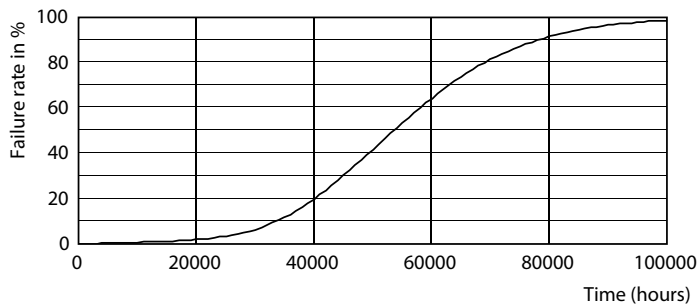
# MasterConnect LEDtube EM/secteur T8

## Données photométriques

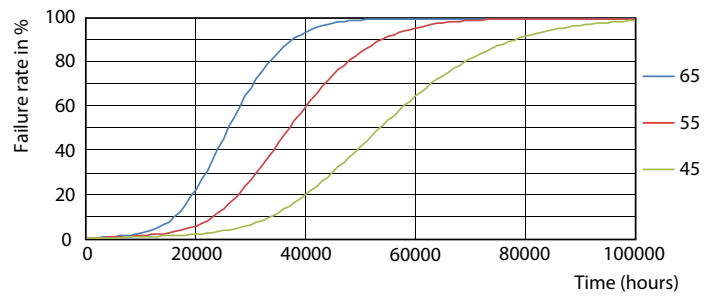


25-5W G13

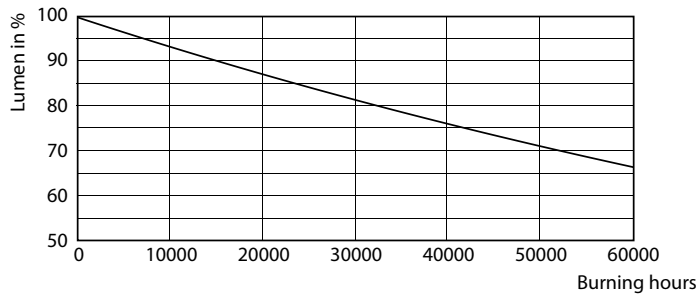
## Durée de vie



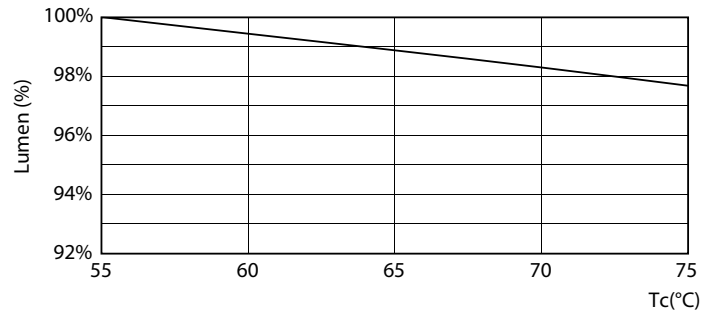
16-5W G13



16-5W G13



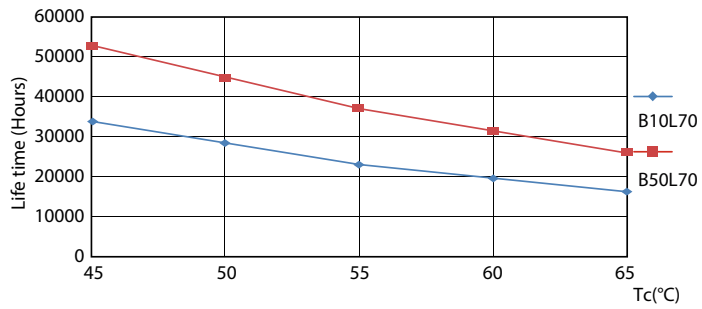
16-5W G13



16-5W G13

## MasterConnect LEDtube EM/secteur T8

### Durée de vie



16-5W G13

