



CorePro LED tube Universal T8

CorePro LEDtube UN 1200mm HO 18W865 T8

Le nouveau CorePro LEDtube Universal T8 de Philips simplifie vos projets d'éclairage. Plus besoin de vérifier la technologie du driver. Grâce à un design unique, le CorePro LEDtube Universal T8 de Philips s'adapte directement aux luminaires fonctionnant sur ballast électromagnétique, ballast électronique HF ou raccordés au secteur. Il est tellement simple à utiliser et vous n'avez plus besoin de transporter de produits en double ! Parfaitement sûr, fiable et facile à installer, le CorePro LEDtube Universal T8 de Philips constitue une alternative idéale aux tubes fluorescents standard pour économiser l'énergie et réduire votre investissement.

Données du produit

Caractéristiques générales		LLMF à la fin de la durée de vie nominale (nom.)	
Culot	G13 [Medium Bi-Pin Fluorescent]		70 %
Conforme à la directive RoHS UE	Oui	Caractéristiques électriques	
Durée de vie nominale (nom.)	30000 h	Fréquence d'entrée	50 à 60 Hz
Cycle d'allumage	50000X	Puissance (valeur nominale)	18 W
Photométries et Colorimétries		Heure de démarrage (nom.)	0,5 s
Code couleur	865 [CCT de 6500 K]	Temps de chauffage à 60 % du flux lumineux (nom.)	0.5 s
Angle d'émission du faisceau (nom.)	240 °	Facteur de puissance (nom.)	0.97
Flux lumineux (nom.)	2000 lm	Tension (nom.)	220-240 V
Couleur	Lumière du jour	Températures	
Température de couleur proximale (nom.)	6500 K	Température ambiante (max.)	45 °C
Efficacité lumineuse (valeur nominale)	111,00 lm/W	Température ambiante (min.)	-20 °C
Variation des coordonnées trichromatiques en fonction du temps de fonctionnement	<6	Température de stockage (max.)	65 °C
Indice de rendu des couleurs (nom.)	80	Température de stockage (min.)	-40 °C

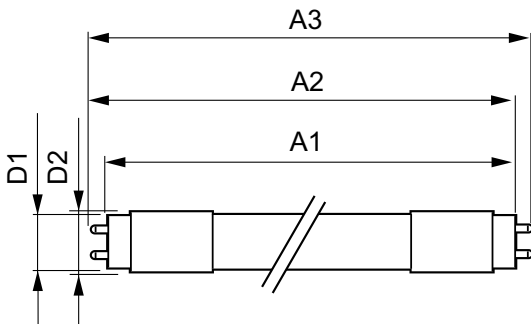
CorePro LED tube Universal T8

Température maximale du boîtier (nom.)	65 °C
Gestion et gradation	
avec gradation	Non
Matériaux et finitions	
Matériaux des ampoules	Glass
Longueur du produit	1200 mm
Normes et recommandations	
Classe énergétique	A+
Produit à faible consommation	oui
Marques d'homologation	Déclaration CE RoHS compliance Certificat KEMA
Consommation d'énergie kWh/1 000 h	18 kWh

Données logistiques

Code de produit complet	871869680170300
Nom du produit de la commande	CorePro LEDtube UN 1200mm HO 18W865 T8
Code barre produit	8718696801703
Code de commande	80170300
Code de commande local	80170300
Numérateur - Quantité par kit	1
SAP - Conditionnement par carton	10
Code 12NC	929001869402
Poids net (pièce)	0,215 kg

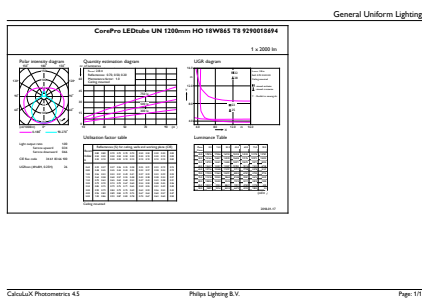
Schéma dimensionnel



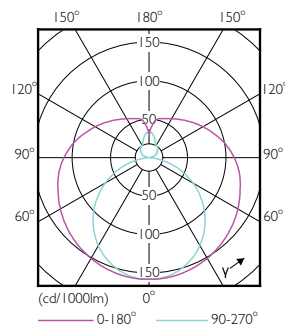
TLED 1200mm UNV16W-36W 2100lm 6500K

Product	D1	D2	A1	A2	A3
CorePro LEDtube UN 1200mm HO 18W865 T8	27,9 mm	28 mm	1199,4 mm	1205,3 mm	1213,6 mm

Données photométriques



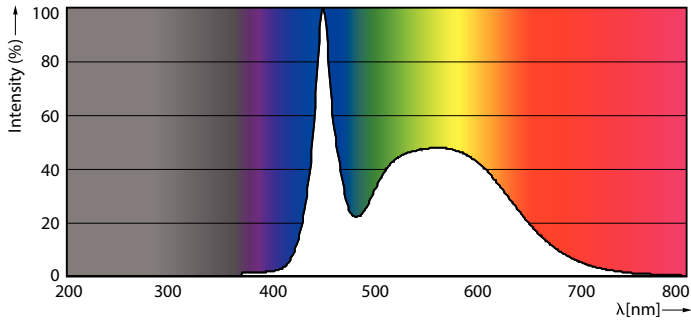
18W G13 865 6500K



18W G13 830 3000K

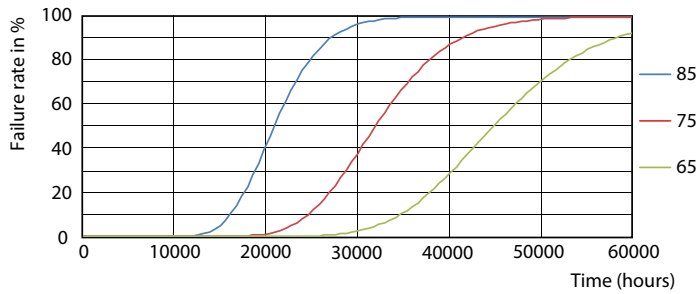
CorePro LED tube Universal T8

Données photométriques

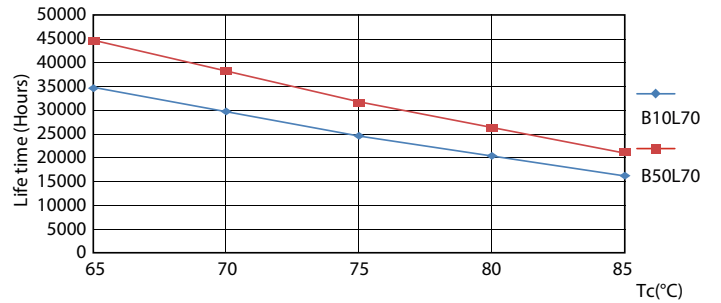


18W G13

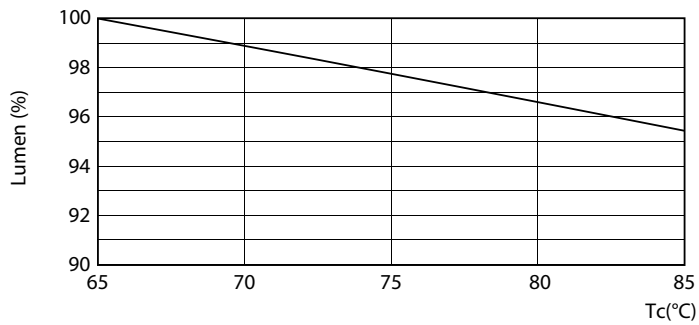
Durée de vie



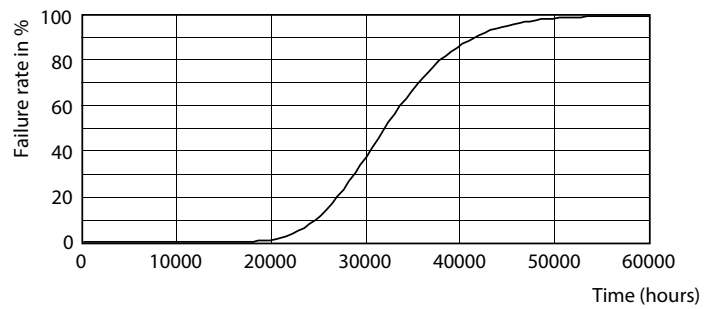
18W G13



18W G13



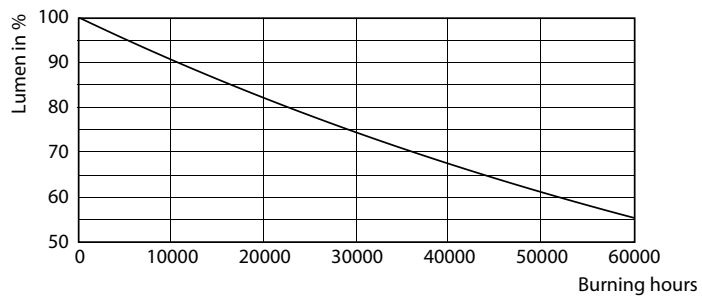
18W G13



18W G13

CorePro LED tube Universal T8

Durée de vie



18W G13

