



MASTER LEDtube EM/ Mains

MASTER LEDtube Sensor 1200mm HO 16.5W840 T8

La lampe Philips MASTER LEDtube intègre une source LED dans un corps qui reprend les dimensions des lampes fluorescentes classiques. Sa conception unique permet de créer une apparence visuelle parfaitement uniforme qu'il n'est pas possible de distinguer du fluorescent traditionnel. Convient aux utilisateurs qui recherchent le meilleur rapport qualité/prix avec un budget limité et souhaitent remplacer leurs lampes pour obtenir un meilleur effet lumineux et une durée de vie plus longue.

Mises en garde et sécurité

• -

Données du produit

| Caractéristiques générales | |
|---|-----------------------------------|
| Culot | G13 [Medium Bi-Pin Fluorescent] |
| Conforme à la directive RoHS UE | Oui |
| Durée de vie nominale (nom.) | 50000 h |
| Cycle d'allumage | 200000X |
| Photométries et Colorimétries | |
| Code couleur | 840 [CCT de 4000K] |
| Angle d'émission du faisceau (nom.) | 240 ° |
| Flux lumineux (nom.) | 2100 lm |
| Couleur | Blanc brillant (CW) |
| Température de couleur proximale (nom.) | 4000 K |
| Efficacité lumineuse (valeur nominale) | 127,00 lm/W |

| Variation des coordonnées trichromatiques en fonction du temps de fonctionnement | <6 |
|--|------------|
| Indice de rendu des couleurs (nom.) | 83 |
| LLMF à la fin de la durée de vie nominale (nom.) | 70 % |
| Caractéristiques électriques | |
| Fréquence d'entrée | 50 à 60 Hz |
| Puissance (valeur nominale) | 16,5 W |
| Courant lampe (max.) | 85 mA |
| Courant lampe (min.) | 65 mA |
| Heure de démarrage (nom.) | 0,5 s |
| Temps de chauffage à 60 % du flux lumineux (nom.) | 0,5 s |

MASTER LEDtube EM/Mains

| | |
|-----------------------------|-----------|
| Facteur de puissance (nom.) | 0.9 |
| Tension (nom.) | 220-240 V |

Températures

| | |
|--|--------|
| Température ambiante (max.) | 45 °C |
| Température ambiante (min.) | -20 °C |
| Température de stockage (max.) | 65 °C |
| Température de stockage (min.) | -40 °C |
| Température maximale du boîtier (nom.) | 55 °C |

Gestion et gradation

| | |
|----------------|-----|
| avec gradation | Oui |
|----------------|-----|

Matériaux et finitions

| | |
|------------------------|---------|
| Matériaux des ampoules | Glass |
| Longueur du produit | 1200 mm |

Normes et recommandations

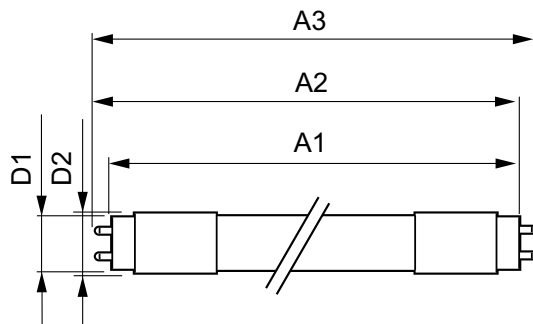
| | |
|--------------------|-----|
| Classe énergétique | A++ |
|--------------------|-----|

| | |
|------------------------------------|---|
| Produit à faible consommation | oui |
| Marques d'homologation | Déclaration CE RoHS compliance Certificat KEMA |
| Consommation d'énergie kWh/1 000 h | 17 kWh |

Données logistiques

| | |
|----------------------------------|--|
| Code de produit complet | 871869680602900 |
| Nom du produit de la commande | MASTER LEDtube Sensor 1200mm HO 16.5W840 T8 |
| Code barre produit | 8718696806029 |
| Code de commande | 80602900 |
| Code de commande local | 80602900 |
| Numérateur - Quantité par kit | 1 |
| SAP - Conditionnement par carton | 10 |
| Code 12NC | 929001878502 |
| Poids net (pièce) | 0,215 kg |

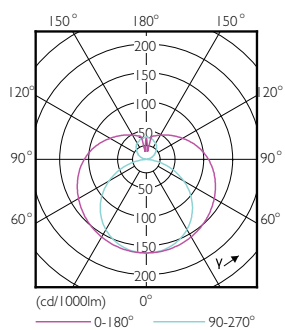
Schéma dimensionnel



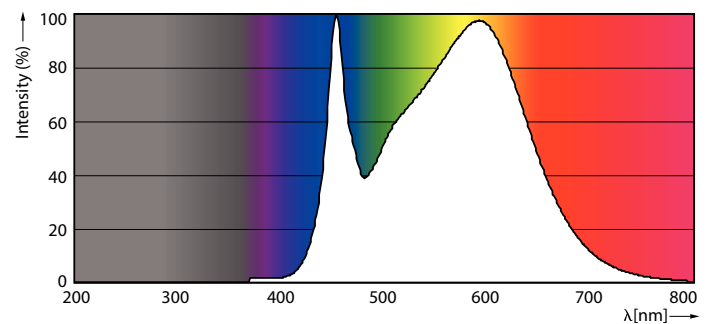
TLED 1200mm 16.5-36W 2100lm 4000K G13 D

| Product | D1 | D2 | A1 | A2 | A3 |
|--|---------|-------|-----------|-----------|-----------|
| MASTER LEDtube Sensor 1200mm HO 16.5W840 T8 | 25,8 mm | 28 mm | 1199,4 mm | 1206,5 mm | 1213,6 mm |

Données photométriques



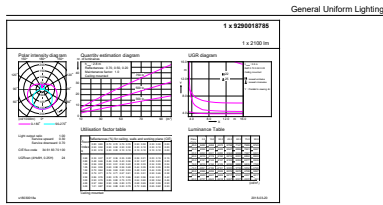
16-5W G13 840 4000K



16-5W G13

MASTER LEDtube EM/Mains

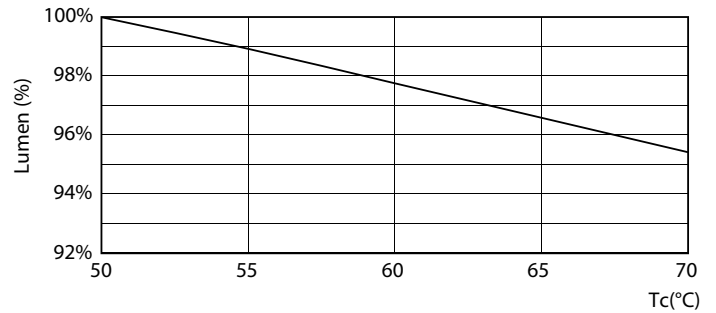
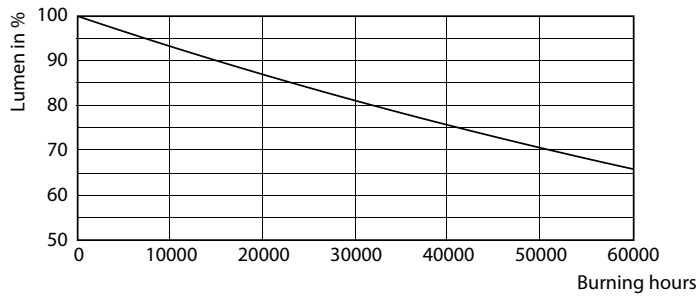
Données photométriques



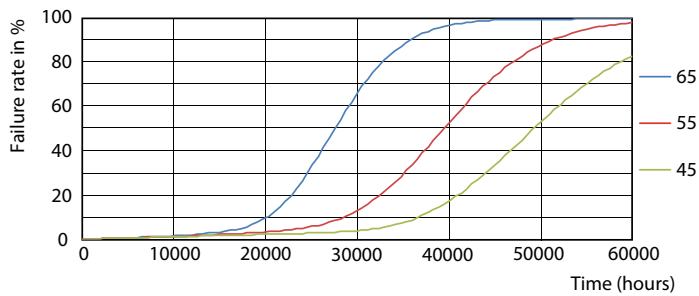
LEUCALUX Photometrics 4.5 Philips Lighting B.V. Page 1/1

16-5W G13 840 4000K

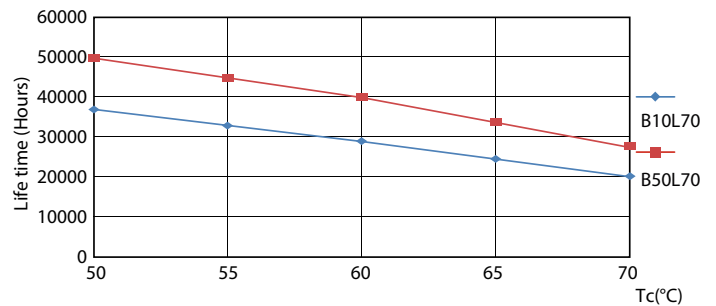
Durée de vie



16-5W G13



16-5W G13

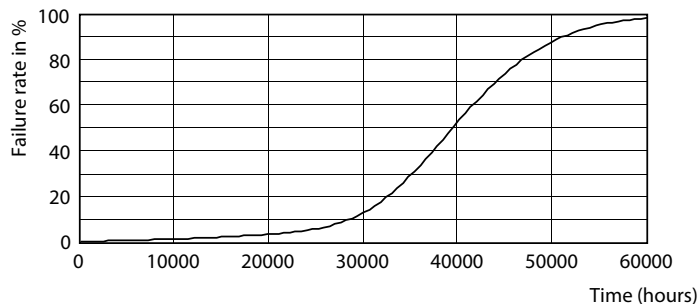


16-5W G13

16-5W G13

MASTER LEDtube EM/Mains

Durée de vie



16-5W G13

