

# MASTER LEDtube (EM/MAINS)

## MASTER LEDtube Sensor 1200mm HO 16.5W840 T8

De Philips MASTER LEDtube integreert een LED-lichtbron in de vorm van een traditionele lineaire fluorescentielamp die geschikt is voor armaturen met electromagnetische voorschakelapparatuur. Zijn unieke ontwerp creëert een perfect uniforme visuele verschijning die niet onderscheiden kan worden van een traditionele fluorescentielamp. De MASTER LEDtube is de ideale oplossing voor klanten die hogere verlichtingseisen stellen en de waarde over de levensduur willen maximaliseren (en dus de langste levensduur nodig hebben). De lampen bieden uitgebreide energiebesparingen en verlagen de totale eigendomskosten. De effectieve lichtopbrengst is afhankelijk van het gehele lichtstelsel; o.a. het gebruikte armatuur.

### Waarschuwingen en veiligheid

- LET OP: Het algehele rendement en de lichtverdeling van elke installatie waarbij deze lampen worden toegepast wordt bepaald door het ontwerp van de betreffende installatie.

### Product gegevens

Algemene informatie	
Lampvoet	G13 [ Medium Bi-Pin Fluorescent]
Conform EU RoHS-richtlijn	Ja
Nominale levensduur (nom.)	50000 h
Schakelcyclus	200.000X
Eisen aan armatuurontwerp	
Kleurcode	840 [ CCT of 4000K (841)]
Bundelhoek (nom.)	240 °
Lichtstroom (nom.)	2100 lm

Kleuraanduiding	Koel Wit (CW)
Gecorreleerde kleurtemperatuur (nom.)	4000 K
Lichtrendement (gespec.) (nom.)	127,00 lm/W
Kleurconsistentie	<6
Kleurweergave-index (nom.)	83
LLMF bij einde nominale levensduur (nom.)	70 %
Bedrijfs- en Elektrische gegevens	
Ingangsfrequentie	50 tot 60 Hz
Power (Rated) (Nom)	16,5 W

## MASTER LEDtube (EM/MAINS)

Lampstroom (max.)	85 mA
Lampstroom (min.)	65 mA
Opstarttijd (nom.)	0,5 s
Opwarmtijd tot 60% lichtopbrengst (nom.)	0,5 s
Arbeidsfactor (nom.)	0,9
Spanning (nom.)	220-240 V

### Temperatuur

T-omgeving (max.)	45 °C
T-omgeving (min.)	-20 °C
T-opslag (max.)	65 °C
T-opslag (min.)	-40 °C
T-behuizing maximaal (nom.)	55 °C

### Regelsystemen en Dimmers

Dimbaar	Ja
---------	----

### Mechanische eigenschappen en Behuizing

Lampmateriaal	Glas
Productlengte	1200 mm

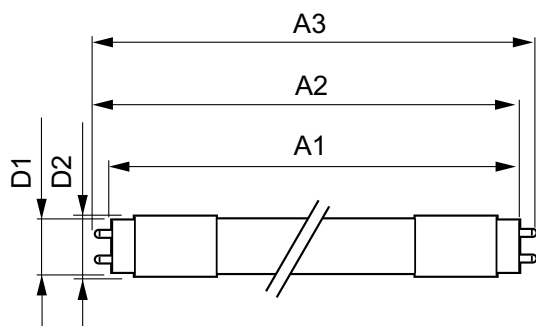
### Goedkeuring en Toepassing

Energie-efficiëntielabel (EEL)	A++
Energiebesparend product	Yes
Goedkeuringsmerktekens	CE-markering RoHS compliance KEMA Keur-certificaat
Energieverbruik kWh/1.000 uur	17 kWh

### Productgegevens

Volledige productcode	871869680602900
Productnaam voor bestelling	MASTER LEDtube Sensor 1200mm HO 16.5W840 T8
EAN/UPC - Product	8718696806029
Bestelcode	80602900
Lokale bestelcode	80602900
SAP-numerator - Aantal per pak	1
SAP-numerator - Dozen per buitendoos	10
Materiaalnr. (12NC)	929001878502
Nettogewicht SAP (per stuk)	0,215 kg

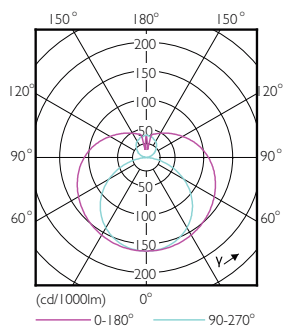
## Maatschets



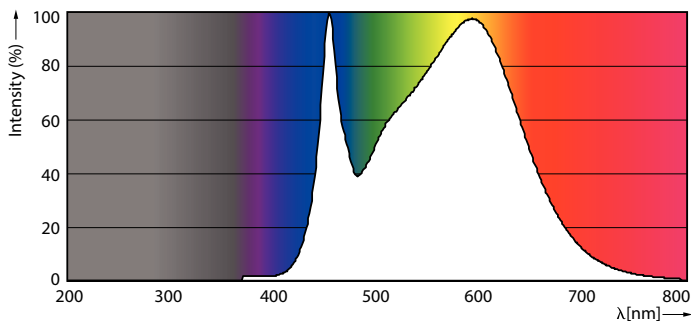
TLED 1200mm 16.5-36W 2100lm 4000K G13 D

Product	D1	D2	A1	A2	A3
MASTER LEDtube Sensor 1200mm HO 16.5W840 T8	25,8 mm	28 mm	1199,4 mm	1206,5 mm	1213,6 mm

## Fotometrische gegevens



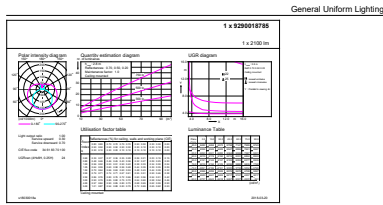
16-5W G13 840 4000K



16-5W G13

# MASTER LEDtube (EM/MAINS)

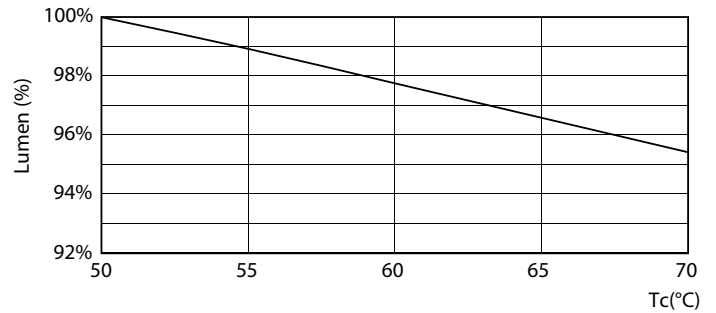
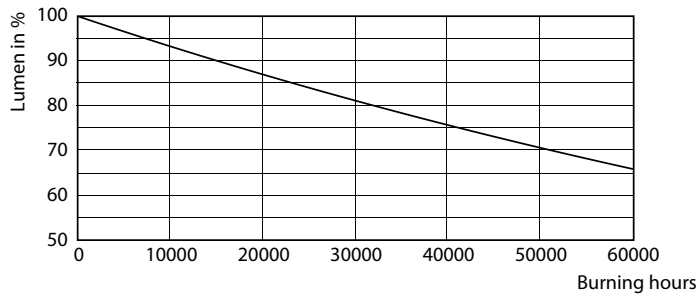
## Fotometrische gegevens



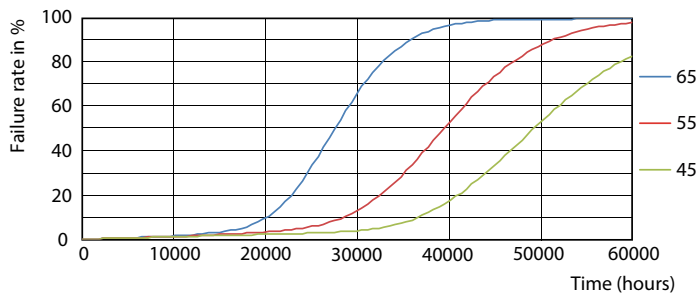
Kalux Photonics 4.5 Philips Lighting B.V. Page 1/1

### 16-5W G13 840 4000K

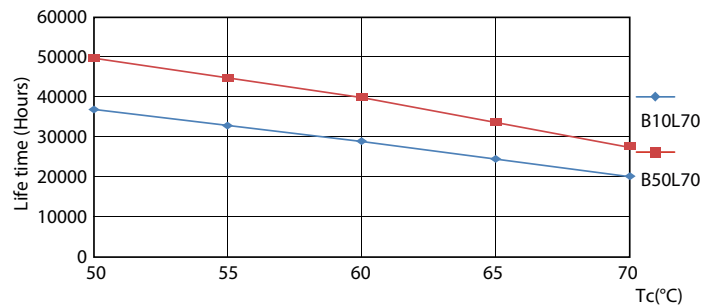
## Levensduur



### 16-5W G13



### 16-5W G13

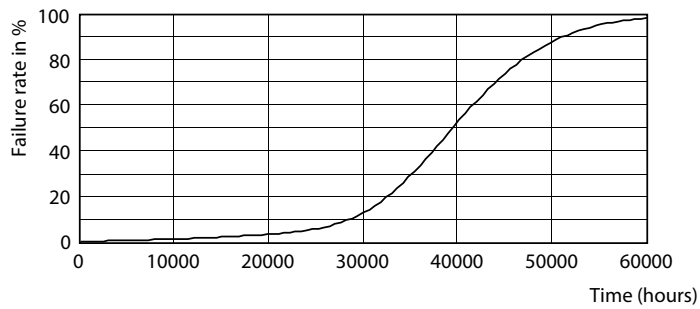


### 16-5W G13

### 16-5W G13

## MASTER LEDtube (EM/MAINS)

### Levensduur



16-5W G13

