



# MASTER LEDtube secteur T5

## MASTER LEDtube 1500mm HO 26W 830 T5

Le nouveau Philips Master LEDtube direct 230V T5 simplifie vos projets d'éclairage. Plus besoin de vérifier la technologie du ballast. Grâce à une conception unique, le Philips MASTER LEDtube direct 230V T5 s'installe sur des luminaires qui fonctionnent sur secteur. Tellement simple à utiliser ! Parfaitement sûr, fiable et facile à installer, le Philips MASTER LEDtube direct 230V T5 constitue une alternative idéale aux tubes fluorescents standard. Il offre le meilleur rapport qualité/durée de vie, avec une consommation d'énergie et des coûts de maintenance réduits.

### Données du produit

Caractéristiques générales		LLMF à la fin de la durée de vie nominale (nom.)	
Culot	G5 [ G5]		70 %
Conforme à la directive RoHS UE	Oui	Caractéristiques électriques	
Durée de vie nominale (nom.)	50000 h	Fréquence d'entrée	50 à 60 Hz
Cycle d'allumage	200000X	Puissance (valeur nominale)	26 W
Photométries et Colorimétries		Heure de démarrage (nom.)	0,5 s
Code couleur	830 [ CCT de 3 000 K]	Temps de chauffage à 60 % du flux lumineux (nom.)	0,5 s
Angle d'émission du faisceau (nom.)	200 °	Facteur de puissance (nom.)	0,9
Flux lumineux (nom.)	3600 lm	Tension (nom.)	220-240 V
Couleur	Blanc (WH)	Températures	
Température de couleur proximale (nom.)	3000 K	Température ambiante (max.)	45 °C
Efficacité lumineuse (valeur nominale)	138,00 lm/W	Température ambiante (min.)	-20 °C
Variation des coordonnées trichromatiques en fonction du temps de fonctionnement	<6	Température de stockage (max.)	65 °C
Indice de rendu des couleurs (nom.)	80	Température de stockage (min.)	-40 °C

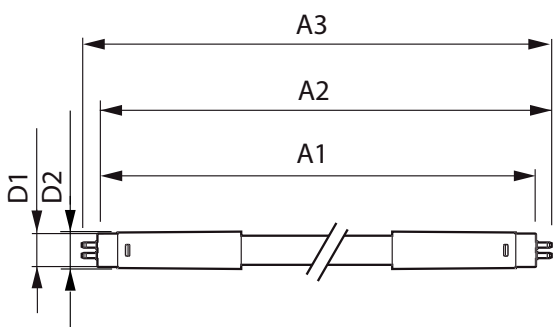
# MASTER LEDtube secteur T5

Température maximale du boîtier (nom.)	67,4 °C
<b>Gestion et gradation</b>	
avec gradation	Non
<b>Matériaux et finitions</b>	
Matériaux des ampoules	Glass
Longueur du produit	1500 mm
<b>Normes et recommandations</b>	
Classe énergétique	A++
Produit à faible consommation	oui
Marques d'homologation	Déclaration CE RoHS compliance Certificat KEMA
Consommation d'énergie kWh/1 000 h	26 kWh

## Données logistiques

Code de produit complet	871869681929600
Nom du produit de la commande	MASTER LEDtube 1500mm HO 26W 830 T5
Code barre produit	8718696819296
Code de commande	81929600
Code de commande local	81929600
Numérateur - Quantité par kit	1
Conditionnement par carton	10
SAP - Matériaux	929001908802
Poids net (pièce)	0,285 kg

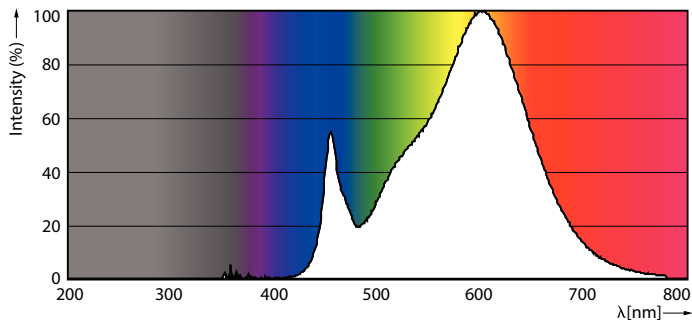
## Schéma dimensionnel



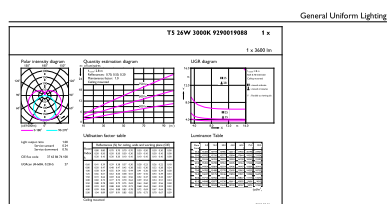
TLED 1500mm 26W-54W 3800lm 200D 3000K G5

Product	D1	D2	A1	A2	A3
MASTER LEDtube 1500mm HO 26W 830 T5	15 mm	16,9 mm	1449 mm	1456,1 mm	1463,2 mm

## Données photométriques



26W G5



26W G5 830 3000K

# MASTER LEDtube secteur T5

## Données photométriques



26W G5 830 3000K

## Durée de vie



26W G5



26W G5



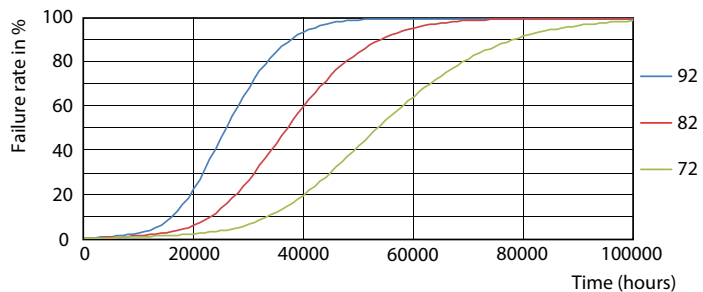
26W G5



26W G5

## MASTER LEDtube secteur T5

### Durée de vie



26W G5

