



MASTER LEDtube (EM/MAINS)

MASTER LEDtube 1500mm UO 23W 865 T8

De Philips MASTER LEDtube integreert een LED-lichtbron in de vorm van een traditionele lineaire fluorescentielamp die geschikt is voor armaturen met electromagnetische voorschakelapparatuur. Zijn unieke ontwerp creëert een perfect uniforme visuele verschijning die niet onderscheiden kan worden van een traditionele fluorescentielamp. De MASTER LEDtube is de ideale oplossing voor klanten die hogere verlichtingseisen stellen en de waarde over de levensduur willen maximaliseren (en dus de langste levensduur nodig hebben). De lampen bieden uitgebreide energiebesparingen en verlagen de totale eigendomskosten. De effectieve lichtopbrengst is afhankelijk van het gehele lichtstelsel; o.a. het gebruikte armatuur.

Waarschuwingen en veiligheid

- LET OP: Het algehele rendement en de lichtverdeling van elke installatie waarbij deze lampen worden toegepast wordt bepaald door het ontwerp van de betreffende installatie.

Product gegevens

Algemene informatie	
Lampvoet	G13 ROT (Rotating) [Medium Bi-Pin Fluorescent]
Conform EU RoHS-richtlijn	Ja
Nominale levensduur (nom.)	60000 h
Schakelcyclus	200.000X
Eisen aan armatuurontwerp	
Kleurcode	865 [CCT of 6500K]
Bundelhoek (nom.)	160 °
Lichtstroom (nom.)	3700 lm

Kleuraanduiding	Koel Daglicht
Gecorreleerde kleurtemperatuur (nom.)	6500 K
Lichtrendement (gespec.) (nom.)	160,00 lm/W
Kleurconsistentie	<6
Kleurweergave-index (nom.)	83
LLMF bij einde nominale levensduur (nom.)	70 %
Bedrijfs- en Elektrische gegevens	
Ingangsfrequentie	50 tot 60 Hz
Power (Rated) (Nom)	23 W
Lampstroom (max.)	108 mA

MASTER LEDtube (EM/MAINS)

Lampstroom (min.)	99 mA
Opstarttijd (nom.)	0,5 s
Opwarmtijd tot 60% lichtopbrengst (nom.)	0.5 s
Arbeidsfactor (nom.)	0.9
Spanning (nom.)	220-240 V

Temperatuur

T-omgeving (max.)	45 °C
T-omgeving (min.)	-20 °C
T-opslag (max.)	65 °C
T-opslag (min.)	-40 °C
T-behuizing maximaal (nom.)	60 °C

Regelsystemen en Dimmers

Dimbaar	Nee
---------	-----

Mechanische eigenschappen en Behuizing

Lampmateriaal	Kunststof
Productlengte	1500 mm

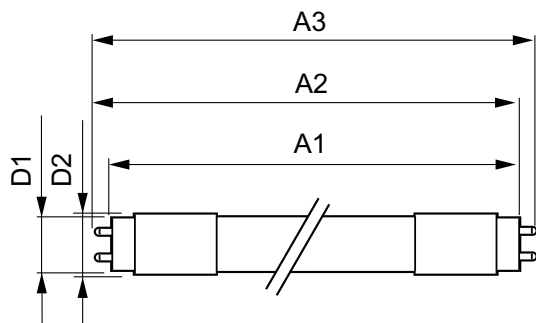
Goedkeuring en Toepassing

Energie-efficiëntielabel (EEL)	A++
Energiebesparend product	Yes
Goedkeuringsmerkttekens	RoHS compliance CE-markering KEMA Keur-certificaat
Energieverbruik kWh/1.000 uur	23 kWh

Productgegevens

Volledige productcode	871869964731500
Productnaam voor bestelling	MASTER LEDtube 1500mm UO 23W 865 T8
EAN/UPC - Product	8718699647315
Bestelcode	64731500
Lokale bestelcode	64731500
SAP-numerator - Aantal per pak	1
Numerator - Dozen per buitendoos	10
SAP-materiaal	929002021002
Nettogewicht SAP (per stuk)	0,310 kg

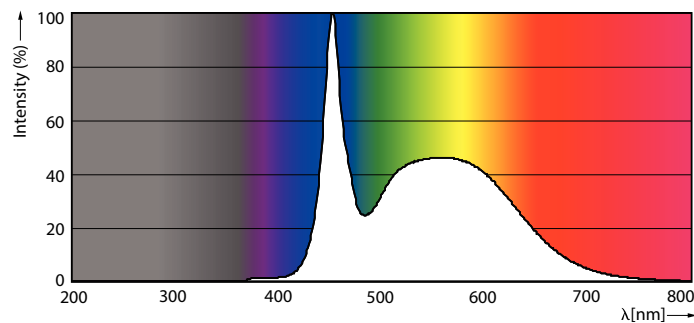
Maatschets



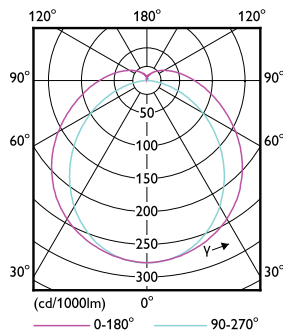
TLED 5ft 220-240V 23-58W 3700lm6500K G13

Product	D1	D2	A1	A2	A3
MASTER LEDtube 1500mm UO 23W 865 T8	25,8 mm	28 mm	1498,7 mm	1505,8 mm	1512,9 mm

Fotometrische gegevens



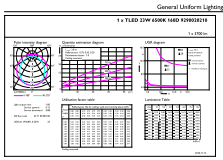
TLED_5ft_220-240V_23-58W_3700lm_6500K_G13



TLED_5ft_220-240V_23-58W_G13

MASTER LEDtube (EM/MAINS)

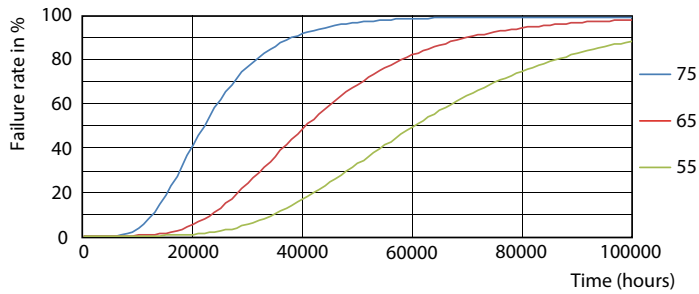
Fotometrische gegevens



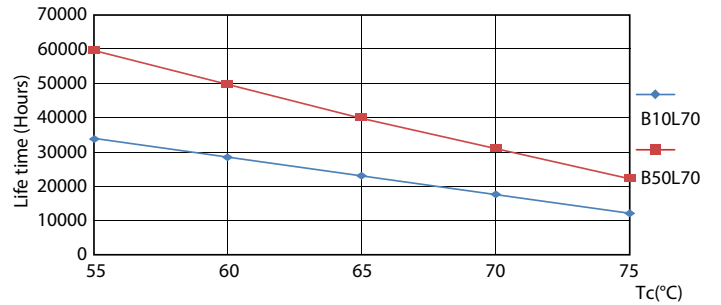
© Philips Lighting B.V. Page 11

TLED_5ft_220-240V_23-58W_3700lm_6500K_G13

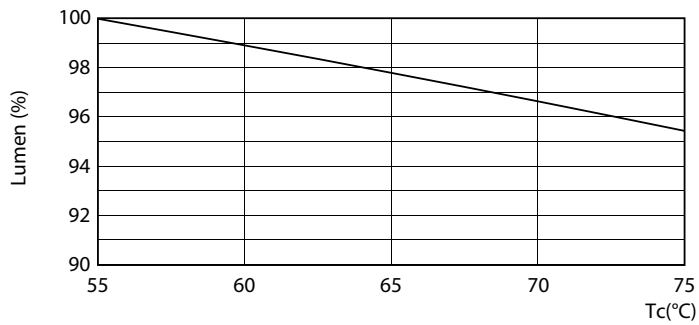
Levensduur



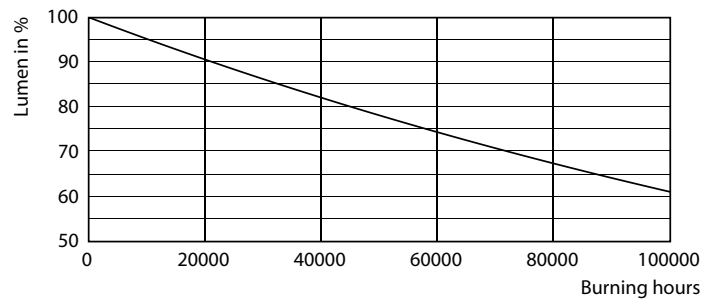
TLED_220-240V_G13-FailureRate



TLED_220-240V_G13-LifetimeVsTc



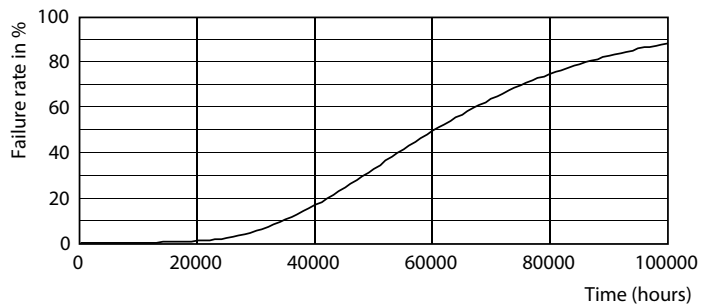
TLED_220-240V_G13-LumenVsTc



TLED_220-240V_G13

MASTER LEDtube (EM/MAINS)

Levensduur



TLED_220-240V_G13

