



# LEDtube Mains T5

## MAS LEDtube 1500mm HE 20W 840 T5

De nieuwe Philips Master LEDtube Mains T5 zorgt voor eenvoud in uw verlichtingsproject. U hoeft zich niet meer druk te maken over de drivertechnologie. Dankzij een uniek ontwerp kan de Philips MASTER LEDtube Mains T5 direct worden geïnstalleerd in armaturen die werken op een netspanningsaansluiting. Dus eenvoudig te bedienen en niet nodig om een dubbele voorraad van producten aan te houden. De veilige, betrouwbare en gemakkelijk te installeren Philips MASTER LEDtube Mains T5 is het perfecte alternatief voor standaard fluorescentiebuizen indien u de waarde van de lamp gedurende de levensduur wilt maximaliseren met hoge energiebesparingen en lagere onderhoudskosten.

### Product gegevens

Algemene informatie	
Lampvoet	G5 [ G5]
Conform EU RoHS-richtlijn	Ja
Nominale levensduur (nom.)	50000 h
Schakelcyclus	200.000X
Technisch type	20-35W
Eisen aan armatuurontwerp	
Kleurcode	840 [ CCT of 4000K (841)]
Bundelhoek (nom.)	200 °
Lichtstroom (nom.)	3000 lm
Kleuraanduiding	Koel Wit (CW)
Gecorreleerde kleurtemperatuur (nom.)	4000 K
Lichtrendement (gespec.) (nom.)	150,00 lm/W
Kleurconsistentie	<6
Kleurweergave-index (nom.)	80
LLMF bij einde nominale levensduur (nom.)	70 %

Bedrijfs- en Elektrische gegevens	
Ingangsfrequentie	50 tot 60 Hz
Power (Rated) (Nom)	20 W
Lampstroom (max.)	230 mA
Lampstroom (min.)	85 mA
Opstarttijd (nom.)	0,5 s
Opwarmtijd tot 60% lichtopbrengst (nom.)	0,5 s
Arbeidsfactor (nom.)	0,9
Spanning (nom.)	100-240 V
Temperatuur	
T-omgeving (max.)	45 °C
T-omgeving (min.)	-20 °C
T-opslag (max.)	65 °C
T-opslag (min.)	-40 °C
T-behuizing maximaal (nom.)	75 °C

## LEDtube Mains T5

### Regelsystemen en Dimmers

Dimbaar	Nee
---------	-----

### Mechanische eigenschappen en Behuizing

Lampafwerking	Mat
Lampmateriaal	Glas
Productlengte	1500 mm

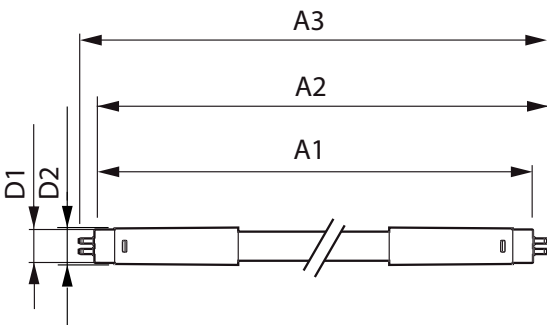
### Goedkeuring en Toepassing

Energie-efficiëntielabel (EEL)	A++
Energiebesparend product	Yes
Goedkeuringsmerktekens	RoHS compliance CE-markering KEMA Keur-certificaat
Energieverbruik kWh/1.000 uur	20 kWh

### Productgegevens

Volledige productcode	871869978357000
Productnaam voor bestelling	MAS LEDtube 1500mm HE 20W 840 T5
EAN/UPC - Product	8718699783570
Bestelcode	78357000
Lokale bestelcode	78357000
SAP-numerator - Aantal per pak	1
Numerator - Dozen per buitendoos	10
SAP-materiaal	929002421308
Nettogewicht SAP (per stuk)	0,176 kg

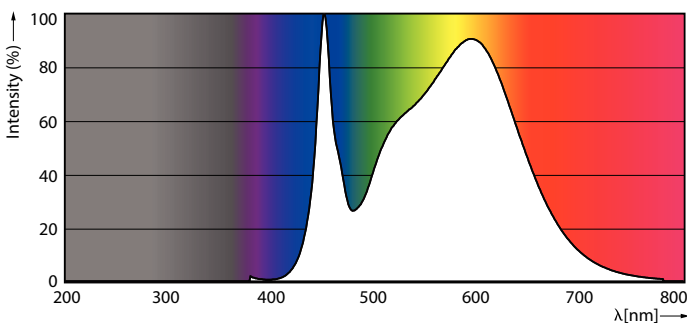
## Maatschets



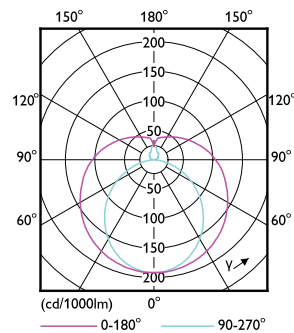
Master LEDtube 1500mm 20W840 G5 EU

Product	D1	D2	A1	A2	A3
MAS LEDtube 1500mm HE 20W 840 T5	15,8 mm	19 mm	1449 mm	1454,9 mm	1463,2 mm

## Fotometrische gegevens



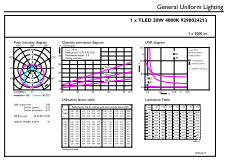
LEDtube MAS 16,5W G5 2500lm 840



LEDtube MAS 8W G5 1000lm

# LEDtube Mains T5

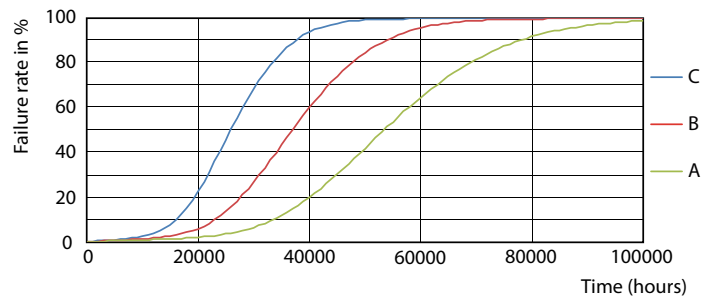
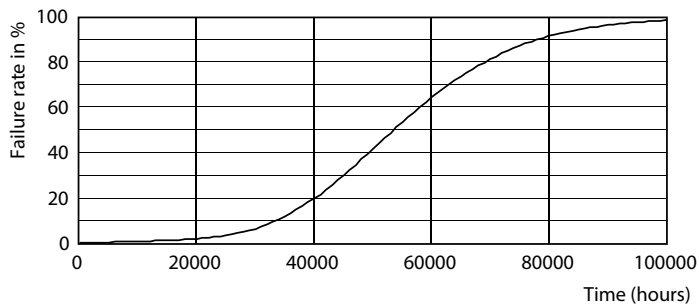
## Fotometrische gegevens



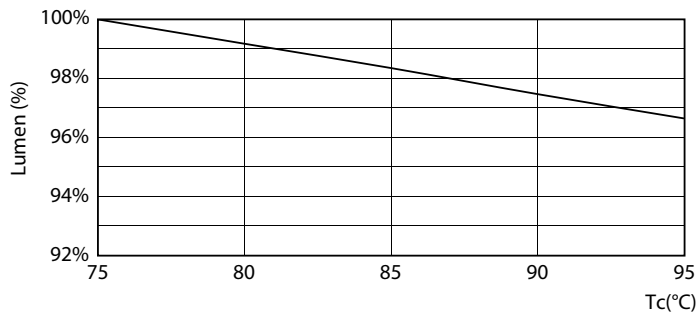
© 2021 Philips Lighting B.V. Page 11 of 11

LEDtube MAS 20W G5 3000lm 840

## Levensduur

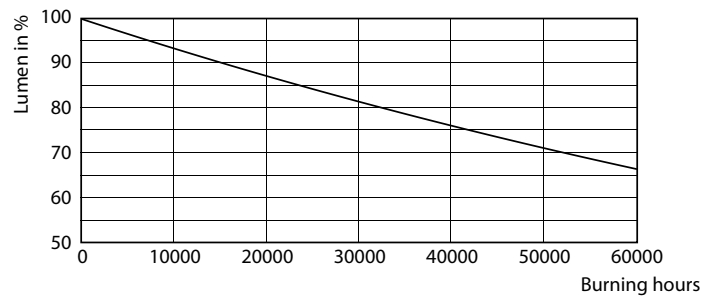


LEDtube 50K-LED



LEDtube 20W 50K LumenVsTc

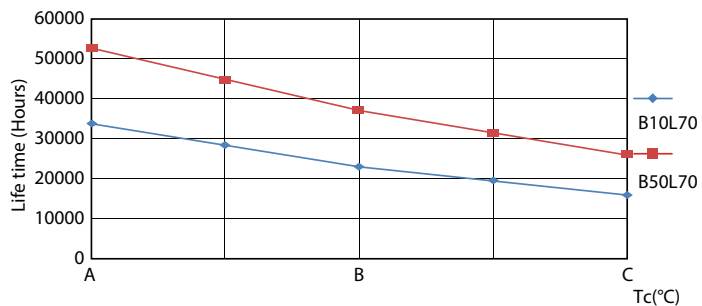
LEDtube 50K FailureRate-LED



LEDtube 50K-LMP

## LEDtube Mains T5

### Levensduur



LEDtube 50K LifetimeVsTc-LED

