



# Tornado ESaver 12 000 h

## Tornado T2 20W WW E27 220-240V 1PF/6

Lampe basse consommation hautes performances. Cette lampe constitue un alliage parfait de haute efficacité énergétique et de taille ultracompacte. Sa très longue durée de vie est un avantage supplémentaire.

### Mises en garde et sécurité

- Il est extrêmement peu probable qu'une ampoule brisée ait un effet sur votre santé. Si une ampoule se brise, aérez la pièce pendant 30 minutes et ramassez les morceaux, de préférence en portant des gants. Placez-les dans un sac en plastique que vous fermerez et confierez à une déchetterie locale qui se chargera de leur recyclage. N'utilisez pas d'aspirateur.
- Les ampoules fluocompactes appartiennent à la catégorie des déchets spéciaux, et doivent être confiées à votre déchetterie locale qui se chargera de leur recyclage. Le secteur européen de l'éclairage a créé une infrastructure capable de recycler le mercure, d'autres métaux, le verre, etc.

### Données du produit

Caractéristiques générales	
Culot	E27 [ E27]
Durée de vie nominale (nom.)	10000 h
Cycle d'allumage	10000X

Photométries et Colorimétries	
Code couleur	827 [ CCT de 2700 K]
Flux lumineux (nom.)	1320 lm
Flux lumineux (nominal) (nom.)	1320 lm
Couleur	Blanc chaud (WW)
Flux lumineux à 2 000 h (nom.)	88 %
Coordonnée trichromatique x (nom.)	463
Coordonnée de chromaticité Y (nom.)	420
Température de couleur proximale (nom.)	2700 K

Efficacité lumineuse (valeur nominale)	67 lm/W
Indice de rendu des couleurs (nom.)	82
LLMF à la fin de la durée de vie nominale (nom.)	65 %

Caractéristiques électriques	
Fréquence d'entrée	50 ou 60 Hz
Puissance (valeur nominale)	20 W
Courant lampe (nom.)	150 mA
Heure de démarrage (nom.)	0,3 s
Temps de chauffage à 60 % du flux lumineux (min.)	5 s
Temps de chauffage à 60 % du flux lumineux (max.)	40 s
Facteur de puissance (nom.)	0,6

## Tornado ESaver 12 000 h

Tension (nom.)	220-240 V
----------------	-----------

### Gestion et gradation

avec gradation	Non
----------------	-----

### Normes et recommandations

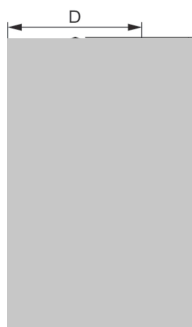
Classe énergétique	A
Taux de mercure (Hg) (max.)	2,0 mg
Taux de mercure (Hg) (nom.)	1,5 mg
Consommation d'énergie kWh/1 000 h	20 kWh

### Données logistiques

Code de produit complet	871016340517900
-------------------------	-----------------

Nom du produit de la commande	Tornado T2 20W WW E27 220-240V 1PF/6
Code barre produit	8710163405179
Code de commande	40517900
Code de commande local	TORN10Y20WE27
Numérateur SAP - Quantité par kit	1
SAP - Conditionnement par carton	6
Code 12NC	929689114901
Poids net (pièce)	0,064 kg

## Schéma dimensionnel



QSPIR-F Erp 20W/827 E27 220-240V 50/60Hz

Product	D (max)	C (max)	F (max)
Tornado T2 20W WW E27 220-240V 1PF/6	56,5 mm	116,0 mm	47 mm

